

Exposé

Hymer B-Klasse MC T 580
Premium—Style—Wohnkomf.-Paket

119.000,- €

Differenzbesteuerung gemäß §25a

Fahrzeug

Verkauf - Vermietung - Service - Zubehör



Info: +49 (0) 7125 933 888

Technische Daten

Modell-/Baujahr	2025
Anzahl der Achsen	2
Leistung	125 KW / 170 PS
km Stand	5000 km
Umweltplakette	grün
Schadstoffklasse/-norm	Euro VI
Basisfahrzeug	Mercedes Sprinter
Motordetails	2,0 L - 417 CDI
Getriebe	Automatik
Antriebsart	Frontantrieb
Anzahl Schlafplätze	3
Gesamtlänge	699 cm
Gesamtbreite	229 cm
Höhe	298 cm
Innenhöhe	198 cm
Aufbauart	Teilintegriert
Masse in fahrber. Zustand	3118 kg
techn. zul. Gesamtmasse	3500 kg
Zuladung	382 kg
Infrastruktur	WC
Liegeflächen	Einzelbett (192x86// 192 x 86)
Sitze mit Gurt	4
Radstand	390 cm
Kraftstoff	Diesel
Heizung	Truma Combi 6
Kühlschrankvolumen	142 l
Wasservorrat	180 l
Abwassertankvolumen	150 l
Batterie	160 Ah
Polster	Wohnwelt Bogota
Steckdosen 230V	4
Steckdosen 12V	1
Steckdosen USB	2
Farbe	grau
	Mittelsitzgruppe, L-Sitzgruppe
	Einzelbett, Doppel-/franz. Bett

30 Jahre Womo-Eder! Herzlich willkommen auf der Schwäbischen Alb!

Als erfahrener Vertragshändler der Marken Adria, Carado, Sun Living, Hymer, Eriba und Westfalia bieten wir Ihnen eine große Auswahl an Wohnmobilen, Wohnwagen und attraktiven Mietfahrzeugen.

Bitte beachten Sie:

Auf mobile.de veröffentlichen wir nicht mehr unseren gesamten Fahrzeugbestand.

Alle aktuellen Modelle inklusive 360 Grad-Bilder finden Sie ausschließlich unter: womo-eder.de/fahrzeugangebot

Stöbern Sie regelmäßig vorbei: Unser Hof wird laufend mit neuen Fahrzeugen bestückt!

Bei uns finden Sie bestimmt Ihren persönlichen Wunsch-Camper.

Wir freuen uns, Ihnen anbieten zu dürfen:

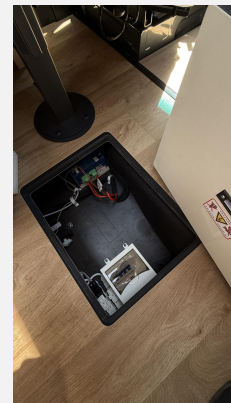
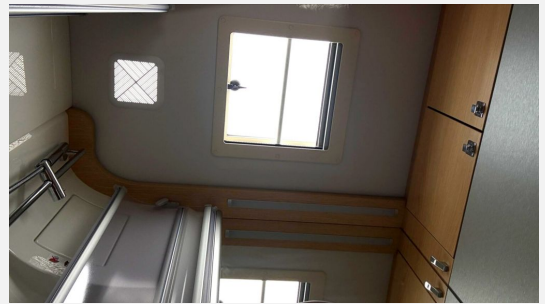
- Hymer B-Klasse MC T 580 - aus privater Hand ab Juni 26 zu verkaufen - dann ca. 5.000 km
- Spare hier Euro 28.000,- — Listenpreis Euro 147.000,- — Zahle hier nur Euro 119.000,-
- Der Hymer B-Klasse ModernComfort T 580 (B-MC T 580) markiert einen bedeutenden Entwicklungsschritt für einen der beliebtesten Teilintegrierten auf dem Markt. Basierend auf der Kooperation zwischen Hymer und Mercedes-Benz, kombiniert dieses Modell das preisgekrönte SLC-Chassis (Super-Light-Chassis) mit dem modernisierten Sprinter-Triebkopf.
- Das Konzept: Leichtigkeit trifft Luxus - Der B-MC T 580 ist für Reisende konzipiert, die Agilität und Komfort unter der magischen 3,5-Tonnen-Grenze suchen. Durch den konsequenten Einsatz des SLC-Chassis bietet das Fahrzeug einen stufenlosen Wohnraumboden und einen beheizten Doppelboden, der Technik und Stauraum clever aufnimmt.
- Mercedes-Benz Sprinter 4,43 t - 417 CDI - 125 KW/170 PS - Euro VI-E
- Ganzjahresreifen mit Schneeflocke und Gebirgssymbol
- Hinten verbreiterte Achse für Top-Straßenlage
- Doppelter Boden für die technischen Geräte und zusätzlichen Stauraum für Allerlei
- Ablastung auf 3,5 t (bei Mercedes-Benz Sprinter 415/417 CDI)
- Verstärkte Vorderachse
- Wärmedämmendes Glas mit Tönungsstreifen an der Frontscheibe
- Akustik-Paket Mercedes-Benz
- Elektrische Parkbremse
- 16" Leichtmetallräder (schwarz) mit Ganzjahresbereifung
- Außenfarbe Fahrerhaus Tenoritgrau (Metallic)
- Cupholder anstelle Ablagefach
- Fernlicht-Assistent
- Sitzheizung und Lordosenstütze für Mercedes Benz Originalsitze
- Wet Wiper System (Scheibenwischer mit integ. Spritzdüse)
- Windschutzscheibe beheizbar
- Komfort-Eingangstür mit Fenster, Verdunkelungsrollo, integriertem Mülleimer und 2-fach Verriegelung
- Auszugsschlitten für Gasflaschen
- ISOFIX - Kindersitzbefestigung für Wohnraumsitzbank
- Markise mit Adapter, Gehäuse weiß, 400 x 250 cm
- Sicherheitsschloss für Wohnraum-Eingangstür
- Zentralverriegelung für Fahrer-/Wohnraamtür und Garagentüren
- Stoffkombination Bogota
- HYMER-Smart-Battery-System 2.0: Zweite Aufbaubatterie 80 Ah LFP inkl. Zusatzlader

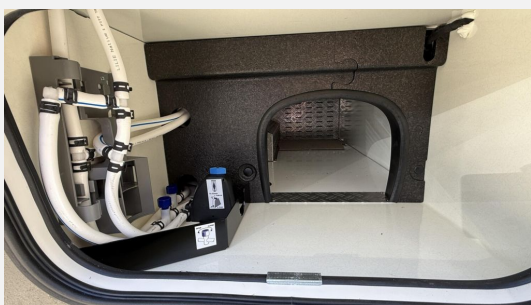
- **Ausstattungsline Premium (Automatikgetriebe 9G-TRONIC inkl. Hold-Funktion, LED-High-Performance-Scheinwerfer, Verstärkte Vorderachse, Wärmedämmendes Glas mit Tönungsstreifen an der Frontscheibe, Ablage für Smartphones inkl. wireless charging Funktion und Ladestandsanzeige, Akustik-Paket Mercedes-Benz, Elektrische Parkbremse, Kombiinstrument mit Farbdisplay Mercedes-Benz, Lederlenkrad (bei Automatikgetriebe), Multifunktionslenkrad, Tempomat inkl. Lenkrad-Multifunktionstasten, Vollautomatische Klimaanlage THERMOTRONIC, Aktiver Abstands-Assistent DISTRONIC PLUS inkl. Lenkrad-Multifunktionstasten, Aktiver Spurhalte-Assistent, Aufmerksamkeits-Assistent, Regensensor, Verkehrszeichen-Assistent, DAB Radio, Navigation & Smartphone-Integration für MBUX-System, MBUX 10,25" Multimediasystem mit Rückfahrkamera, Sprachsteuerung und Touchscreen, Ladepaket Instrumententafel mit 2 x USB-C Stecker 5V / 1x 12V-Steckdose)**
- **Style-Paket (Kühlergrill Chrom, Stoßfänger, Anbauteile und Kühlergrillrahmen in Wagenfarbe lackiert, Nebelscheinwerfer mit Abbiegelicht)**
- **Wohnkomfort-Paket (Einlegeboden mit Holzoberfläche, Spannbettlaken nach Maß für Heckbetten individuell an Matratzen angepasst, 4 Kissen mit Bezug, Ambient-Light-System: Mehr-Ebenen Lichtsystem mit dynamischer und individueller Steuerung der Beleuchtung (inkl. Lichttemperatur) sowie stimmungsvoller Sockelbeleuchtung, 4 x 230 V / 1 x 12 V / 1 x Doppel-USB Zusatzsteckdosen (inkl. Küchenwand-Verkleidung))**
- **Schlafsystem mit Tellerfederrost für Heckbett(en)**
- **Schublade und Einlegewanne als Stauraum in der Sitzgruppe**
- **Komfort L-Sitzgruppe mit Loungepolstern, längs-/quer verschiebbarem Tisch und 2 integrierten 3-Punkt-Gurten**
- **Außendusche in der Garage**
- **Gassteckdose außen mit Absperrhahn**
- **Gasfilter für automatische Gasflaschenumschaltanlage**
- **Automatische Gasflaschenumschaltanlage mit Crash Sensor und EisEx**
- **Solaranlage 2 x 95 Watt mit Solarladeregler (MPPT) und Anzeige**
- **WLAN / LTE Router mit Alphasatronics TV**
- **Thule Veloswing 2er Fahrradträger in Heckgarage**
- **Zusatzpolster zwischen den Längseinzelbetten inkl. integrierter Komfortaufstieg**
- **Bettenbau für Komfort L-Sitzgruppe inkl. Zusatzpolster und absenkbarem Tisch unter Einbeziehung des Fahrersitzes**
- **Wir sind Servicepartner für die Firmen Adria, Sun Living, Carado, Dethleffs, Hymer, Eriba, Westfalia, TEC, und LMC**
- **Kundendienst und Reparaturen für das Basis-Fahrzeug sowie für den kompletten Aufbau (alle Hersteller)**
- **Als Truma-, ALDE- und Dometic-Stützpunkt geben wir unser Bestes im Kundendienst dieser Geräte**
- **Inzahlungnahme möglich, Irrtümer und Zwischenverkauf vorbehalten!**

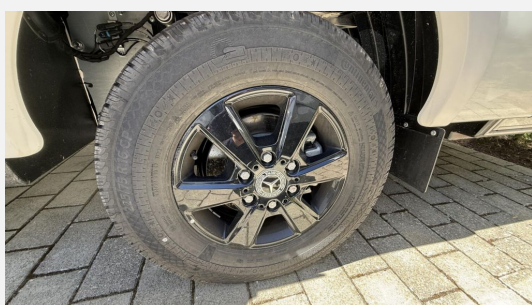
Ausstattung

- Multifunktionslenkrad, Lederlenkrad, Zentralverriegelung, ABS, ESP, Rußpartikelfilter, Abstandstempomat, Fernlichtassistent, Notbremsassistent, Spurhalteassistent, Verkehrszeichenerkennung, Regensensor, Servolenkung, Tempomat
- Doppelboden, Fahrradträger für 2 Räder, Heckgarage, Markise
- Klimaautomatik, Sitzheizung Fahrerhaus
- Außendusche
- Gasaußensteckdose
- Radio/Tuner, DAB Radio, Android Auto, Apple CarPlay, Navigationssystem, Rückfahrkamera, TV, Internetrouter
- Lichtsensor, Solaranlage, Lithiumbatterie
- Isofix









Verkäufer

Womo-Eder GmbH
Herr Ralf Eder
Fischburgstr. 49
72574 Bad Urach

✉ verkauf@womo-eder.de