

Exposé

LMC Vivo 493 E Energy TOP Zustand / Gute Ausstattung

19.990,- €

Differenzbesteuerung gemäß §25a

Fahrzeug



Grundriss



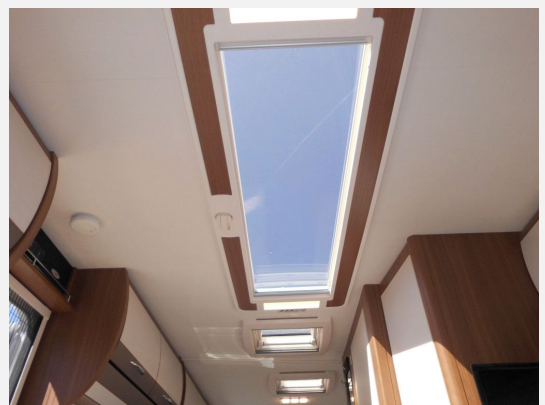
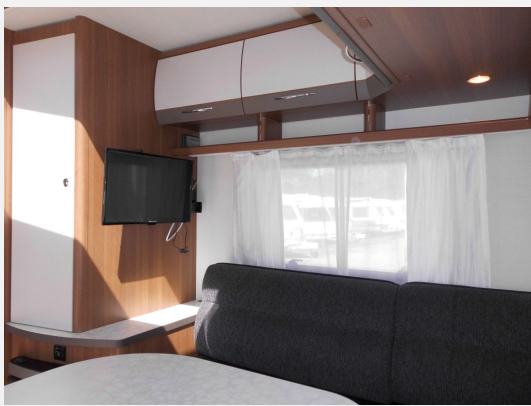
Technische Daten

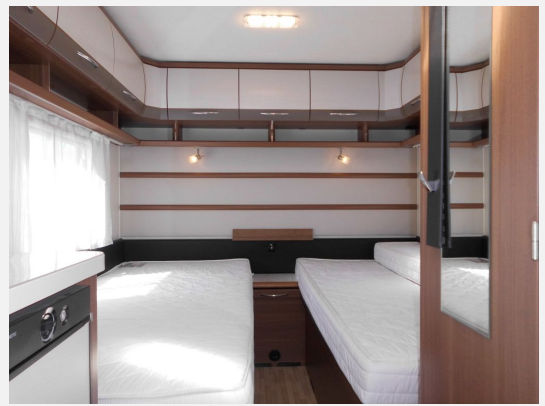
Gebrauchtfahrzeug	mit Garantie
Anzahl der Achsen	1
Anzahl Schlafplätze	4
Gesamtlänge	723 cm
Gesamtbreite	233 cm
Höhe	258 cm
Innenhöhe	195 cm
Umlaufmaß	985 cm
Aufbaulänge	604 cm
Leergewicht	1283 kg
Masse in fahrber. Zustand	1363 kg
techn. zul. Gesamtmasse	2000 kg
max. Auflastung	2000 kg
Infrastruktur	Küche WC
Liegeflächen	Bug (201x130/156) Heck (200x88) Heck (185x88)
Kühlschrankvolumen	99 l
Wasservorrat	44 l
Vorbesitzer	1
	TÜV neu, Gasprüfung neu
	Rundsitzgruppe
	Einzelbett

- Alufelgen, ATC-Alko Trailer Control, Big-Foot Schwerlaststützen, elektr. Rangierhilfe, Antischlingerkupplung, Stoßdämpfer, Tempo 100 Zulassung
- Fahrradträger für 2 Räder, Außenstauraumklappe, Ausstellfenster, GFK-Dach, Markise, Mini-Heki, Verdunkelungs- und Fliegenschutzrollos, Vorzeltleuchte
- Ambiente-Beleuchtung, Insektenschutztür 1/1, LED-Beleuchtung, Umbaubett, Rollrost
- Gasheizung, Fussbodenheizung elektrisch, Umluftanlage
- 3-Flammkocher, Kühlschrank mit Frostfach
- Frischwassertank, Frischwassertank-Anzeige, Warmwassertherme
- Gasaußensteckdose, Gasflaschenkasten für: 2x11 kg Fl., Rauchmelder
- SAT-Anlage automatisch, TV
- Außensteckdose 12V / 230V / TV
- Nichtraucherfahrzeug, 1. Hand

Irrtümer und Änderungen vorbehalten







Verkäufer

Caravan Wessel GmbH
Herr Wjatscheslav Bernhardt
Steinfurter Str. 57- 59
59387 Ascheberg

✉ fahrzeuganfrage@wohnwagen-wessel.de

Verkäufer

Caravan Wessel GmbH
Herr Markus Oelschlegel

☎ 02593 / 951475

FAX 02593 / 951495

✉ fahrzeuganfrage@wohnwagen-wessel.de