

Exposé

Knaus BoxLife 540 MQ \*TraumMobil\* Ersparnis 16.258€\*

~~71.238,-€~~ **54.980,- €**

MwSt. ausweisbar

Fahrzeug



Grundriss



Technische Daten

<b>Modell-/Baujahr</b>	2023, 2023
<b>Erstzulassung</b>	02.05.2025
<b>Leistung</b>	103 KW / 140 PS
<b>km Stand</b>	19000 km
<b>Umweltplakette</b>	grün
<b>Schadstoffklasse/-norm</b>	Euro 6d-final
<b>Basisfahrzeug</b>	Peugeot Boxer
<b>Motordetails</b>	Euro 6d-Final
<b>Getriebe</b>	Schaltgetriebe
<b>Antriebsart</b>	Frontantrieb
<b>Anzahl Schlafplätze</b>	2
<b>Gesamtlänge</b>	541 cm
<b>Gesamtbreite</b>	205 cm
<b>Höhe</b>	258 cm
<b>Innenhöhe</b>	190 cm
<b>Aufbauart</b>	Campervan
<b>Masse in fahrber. Zustand</b>	2768 kg
<b>techn. zul. Gesamtmasse</b>	3500 kg
<b>Infrastruktur</b>	Küche WC
<b>Liegeflächen</b>	Hubbett (192/173x139/121)
<b>Sitze mit Gurt</b>	4
<b>Anhängerlast (gebremst)</b>	2500 kg
<b>Heizung</b>	Truma Combi D
<b>Kühlschrankvolumen</b>	75 l
<b>Wasservorrat</b>	102 l
<b>Abwassertankvolumen</b>	90 l
<b>Batterie</b>	95 Ah
<b>Polster</b>	Casual Silver
<b>Führerscheinklasse</b>	B,3
<b>Vorbesitzer</b>	1
<b>Farbe</b>	grau
	ehem. Mietfahrzeug
	Doppelbett quer

### BoxLife

**höchste Qualität, moderne Ausstattung und vielseitige Nutzungsmöglichkeiten für Reise und Alltag.**

**Mit ihm haben Sie immer einen zuverlässigen, dynamischen & wendigen Begleiter an Ihrer Seite.**

**Hier bieten wir Ihnen einen BoxLife aus unserer Mietstaffel an. Sichern Sie sich jetzt diesen top gepflegten Campervan. Dieses Fahrzeug ist verfügbar. Der Kilometerstand ist bis Ende der Saison 2026 geschätzt. Erstzulassung 02.05.2025.**

·  
**UPE: 71.238€, Ihre Ersparnis 16.258€!!!**

### Zusätzliche Fahrzeugausstattung:

- PEUGEOT Boxer 3.500 kg\*\*\* (103 kW / 140 PS)
- Chassis in Sonderlackierung: Campovolo Grau
- Nebelscheinwerfer
- EvoPore HRC Matratze inkl. WaterGEL-Auflage, nur Festbetten
- Polster: CASUAL SILVER
- Raumbad mit Duschkabine

### Pakete:

- **PEUGEOT Paket:** (Leichtmetallfelgen für Serienbereifung, Frontstoßfänger in Wagenfarbe lackiert, Lenkrad mit Bedienelementen für Radio, Lenkrad und Schaltknauf in Lederausführung, Instrumententafel im Techno-Design (Alu))
- **Funline-Paket:** (Einstiegstufe elektrisch (Breite: 70 cm), Lichtsteuerung, Isolierhaube Abwassertank, beheizbar, Markise 325 x 250 cm, anthrazit, Front- und Seitenscheibenverdunklung)
- **Ambiente Licht-Paket inkl. Lichtsteuerung:** (Regenrinne über der Schiebetür mit LED (dimmbar), Stimmungsvolle Ambientebeleuchtung)
- **VERMIETER-Paket – Basic KNAUS Camper Vans (PEUGEOT):** (Fahrradträger für 2 Räder, Heck, Fußmattenset im Fahrerhaus im KNAUS Design, PIONEER Media-Center 6,8" (SPH/DA160DAB), Zusätzliche Bezugsstoffgarnitur für Wohnraumpolster, Tischfußverlängerung)

**Jetzt haben Sie einige Informationen über dieses Modell. Haben Sie denn noch Fragen oder Wünsche zu diesem oder einem anderen Modell?**

**Kontaktieren Sie uns gern. Wir stehen Ihnen mit Rat und Tat zur Seite. Natürlich begrüßen wir Sie lieber noch persönlich. Dann können wir uns diese und / oder weitere Modell(e) anschauen. Zusammen finden wir den passenden Reisebegleiter für Sie.**

**Viele Grüße Ihr Verkaufsberaterteam Spürkel.**

Das Traditionsunternehmen in Bochum.

- Pakete (Funline-Paket, Ambiente Licht-Paket inkl. Lichtsteuerung)
- 6-Gang-Schaltgetriebe
- Einstiegstufe elektrisch (Breite: 70 cm), Insektenschutztür
- Chassis in Sonderlackierung: Campovolo Grau, Leichtmetallfelgen für Serienbereifung, Frontstoßfänger in Wagenfarbe lackiert, Lenkrad und Schaltknauf in Lederausführung, Instrumententafel im Techno-Design (Alu), Lenkrad mit Bedienelementen für Radio, Front- und Seitenscheibenverdunklung, Nebelscheinwerfer mit Kurvenlicht, Fahrradträger für 2 Räder, Heck, Linkslenker, Fahrerairbag, Beifahrerairbag, Höhenverstellung Fahrersitz, Scheibenbremsen, ESP, Tempomat – Cruise Control, Hill Holder (Berganfahrhilfe), ABS, Elektromechanische Servolenkung, Trailer Stability Control System, Seitenwindassistent, Kraftstofftank 75 Liter, Fahrzeugschlüssel mit Fernbedienung zur Ver- und Entriegelung der Fahrerhaustüren, Elektrische Fensterheber (Fahrer- und Beifahrertür)

- KNAUS Technikmodul mit Versorgungsinstallation
- Komfort-Rollo-System, Fenster mit Sicherheitsverriegelung, Rahmenfenster SEITZ S7P, Rahmenfenster für Hecktüren
- KNAUS Embleme im Bug und im Heck, schwarz/chrom, Bodenplatte in Sandwichbauweise
- Regenrinne über der Schiebetür mit LED (dimmbar)
- Möbelbau in Vollkorpusbauweise mit Dübeltechnik, Möbeldekor: Matara Teak, Küchenschubladen mit Soft-Close-Funktion und kugelgelagertem Vollauszug
- Polster: CASUAL SILVER, EvoPore HRC Matratze inkl. WaterGEL-Auflage, nur Festbetten, Fußmattenset im Fahrerhaus im KNAUS Design, ISOFIX-System (2 Kindersitze), Zwei-Lagen-Kaltschaummatratzen mit atmungsaktivem und strapazierfähigem Matratzenüberzug, Umbau Sitzgruppe zu Notbett
- Airbag Beifahrer, Airbag Fahrer, Alufelgen, Elektr. Fensterheber, Lederlenkrad, Servolenkung, Tempomat, Wegfahrsperre
- Raumbad mit Duschkabine, Küchenarbeitsplatte mit klappbarer Arbeitsplattenverlängerung, Kompressor-Kühlschrank 70 Liter (incl. 7,5 Liter Gefrierfach), 2-Flammen-Kocher mit Glasabdeckung, separate Spüle mit Abdeckung in Oberflächendekor der Küchenarbeitsplatte
- Isolierhaube Abwassertank, beheizbar, Gasschlauch Ausführung D/AT/ES/FI/BE/IT/NL/DK, Gasregler Ausführung D/AT/ES/FI/BE/IT/NL/DK, Wasserversorgung mit Tauchpumpe, Warmwasserversorgung mit Einhebel-Mischbatterie, Wasserleitungen mit Umluftschlauch verlegt, Dieselheizung TRUMA Combi 6 D
- Stimmungsvolle Ambientebeleuchtung, Ladeautomat elektrisch für Aufbau-/Fahrzeugbatterie, CEE-Außenanschluss für 230 V, mit Sicherungsautomat, FI-Schutzschalter, Bord-Control mit digitaler Anzeige für Strom, Wasser, Abwasser und Batterie, LED-Beleuchtung Wohnraum (Ausnahme: Einstiegsleuchte + Gepäckraum), Ladebooster für Aufbauatterie, 230 V SCHUKO-Steckdosen Variante „D/AT/ES/FI/BE/IT/NL/DK/SE“
- Markise 325 x 250 cm, anthrazit
- Rahmenfenster, Verdunkelungs- und Fliegenschutzrollos, Markise, Fahrradträger für 2 Räder
- Insektenschutztür 1/1, Fahrerhaussitze drehbar, Fahrerhaus-Verdunklungssystem, Ambiente-Beleuchtung
- Klimaanlage FH manuell, Umluftanlage, Dieselheizung
- 2-Flammkocher, Kompressor-Kühlschrank
- Cassetten-Toilette, Frischwassertank, Warmwasser
- DAB Radio, Radio/Tuner
- Nichtraucherfahrzeug

## Bilder

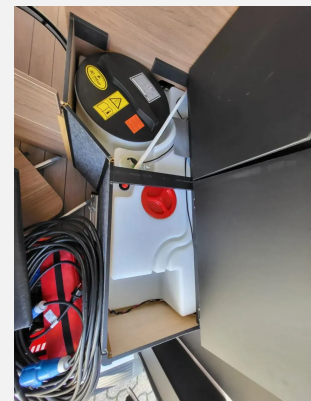
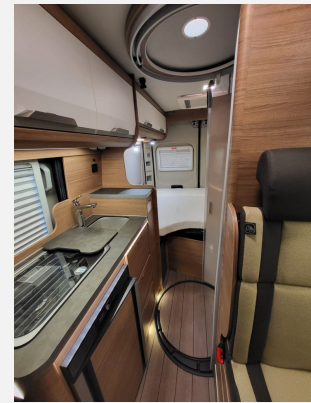


## Unsere Leistungen

- Außergewöhnlich gepflegtes, mängelfreies Liebhaberfahrzeug
- Meistergeprüft und werkstattgecheckt
- Günstige Ratenübernahme mit 4,9% effektivem Jahreszins
- Günstige Haftpflicht- und Vollkaskoversicherung
- Günstiger Eintauch von Autos, Wohnwagen und Wohnmobilen mit Ablösung einer evtl. Finanzierung
- 2+3=5 Jahre REAL-Garant-Garantie









**Verkäufer**

Auto Spürkel GmbH & Co.KG  
Firma Spürkel Verkaufs-Team  
Poststrasse 20-28  
44809 Bochum

☎ 0234/904320

FAX 0234 9043230

✉ info@spuerkel.de