

Exposé

Roller Team Kronos 284 TL

73.445,- €

MwSt. ausweisbar

Fahrzeug



Grundriss



Technische Daten

Modell-/Baujahr	2026
Leistung	121 KW / 165 PS
Umweltplakette	grün
Basisfahrzeug	Ford Transit
Motordetails	2.0 EcoBlue
Getriebe	Automatik
Anzahl Schlafplätze	5
Gesamtlänge	745 cm
Gesamtbreite	235 cm
Höhe	295 cm
Aufbauart	Teilintegriert
Masse in fahrber. Zustand	52 kg
techn. zul. Gesamtmasse	3500 kg
Zuladung	3448 kg
Sitze mit Gurt	5
Kraftstoff	Diesel
Polster	Fit Sand
Farbe	weiß
	Seitensitzgruppe, L-Sitzgruppe
	Einzelbett, Hubbett

Beschreibung

Neufahrzeug Modelljahr 2026 - sofort verfügbar

Unverbindliche Preisempfehlung Hersteller: EUR 79.159,-

Sonderpreis: EUR 73.445,- (inkl. 19% MwSt.)

Sonderausstattung (im Preis inbegriffen):

- PAKET KRONOS FORD TEILINTEGRIERTE (165 PS Light Duty Motor, "High Series" Hauptscheinwerfer, abschliessbares Handschuhfach, "TREND" Innendekor, Frontstossstange und seitliche Zierstreifen in Wagenfarbe, XL Aufbautür mit zwei Schliesspunkten, Fenster und Zentralverriegelung, CP Plus Steuereinheit, OPEN SKY Panorama-Dachfenster, Spülenabdeckung / Schneidebrett, Sitzbezüge Fahrerhaus, 200 W Solar Panel mit MPPT Laderegler, Plissee Verdunkelung im Fahrerhaus)
- KRONOS AUSSTATTUNG FORD 2026 (Infotainmentsystem Sync 4 mit 12" Touchscreen inkl. Apple CarPlay + Android Auto — Semi-digitales Cockpit mit 8" Bildschirm — automatische Klimaanlage — Tempomat — Notbremsassistent — Spurhalteassistent — Verkehrszeichenerkennung — Nebelscheinwerfer mit Abbiegelicht — Lichtautomatik — Scheibenwischerautomatik — elektrische Handbremse — Fliegengittertür — Premium Polster Bezüge: Fitgrey — ISOFIX — USB-Steckdosen an Sitzgruppe und Schlafbereich — 220 V-Steckdose in der Garage — Truma CP+ — Seitz-Rahmenfenster — Seitenwände in Solid Grey — Rückfahrkamera — XL-Aufbautür — große Kühl-Gefrierkombination — Fenster in T-Haube — elektrisches Hubbett — 10 Jahre Dichtheitsgarantie)
- Paket Drive Kronos Teilintegriert 2026 (Paket Selekt (8-Gang-Automatikgetriebe — Paket Extra Assistance (beheizbare Frontscheibe, adaptiver Tempomat mit Stop & Go Funktion, intelligenter Geschwindigkeitsassistent (in Verbindung mit adaptivem Tempomat) Pre Collision Assistent 2.2, Navigationscenter — Ford Transit Heavy Fahrgestell 4,1 t (Ablastung auf 3,5 t))
- PAKET OPEN AIR (Markise anthrazit (4,5 Meter), Gas Aussensteckdose, Externe Dusche (Anschluss in der Garage))
- WINTER PAKET (Isolierte Trittstufe, Isolierter und beheizter Abwassertank)
- Truma Combi 6 Diesel + Elektro
- Umbau von zwei Einzelbetten zu einem Doppelbett
- Lithium Batterie 100 Ah (inkl. Montage)
- Polster FITSAND (Stoff und Kunstleder)
- Transportkosten inklusive (Transport, KFZ-Brief, COC, Gasprüfung und Einweisung)

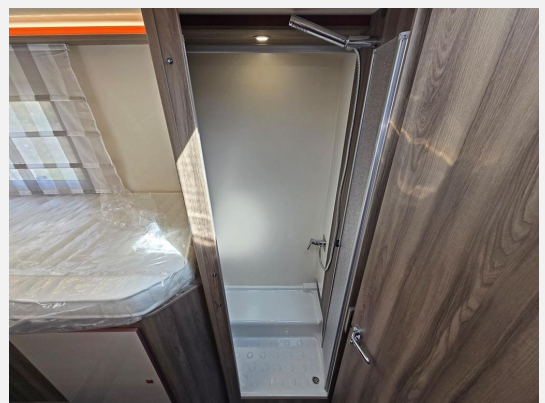
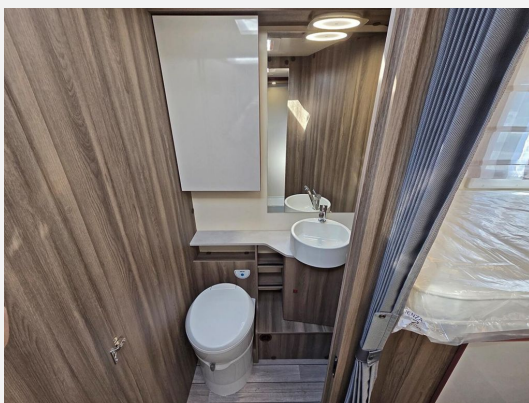
Irrtümer und Änderungen vorbehalten

Ausstattung

- Pakete (Winterpaket)
- Multifunktionslenkrad, Lederlenkrad, Zentralverriegelung, Abstandstempomat, Fernlichtassistent, Notbremsassistent, Spurhalteassistent, Verkehrszeichenerkennung, Regensensor, Servolenkung, Tempomat
- GFK-Dach, Heckgarage, Markise
- Bettverbreiterung
- Radio/Tuner, DAB Radio, Android Auto, Apple CarPlay, Navigationssystem, Rückfahrkamera, SAT-Anlage, TV
- Lichtsensor, Solaranlage, Lithiumbatterie
- Isofix

Irrtümer und Änderungen vorbehalten

Bilder





Verkäufer

Freizeitmobile Gulde GmbH
Verkaufsteam
Jahnstr. 44
78234 Engen

✉ verkaufsteam@freizeitmobile-gulde.de