

Exposé

Dethleffs Just Camp Active T 7052 DBM 14.500 EUR  
Vorteil!

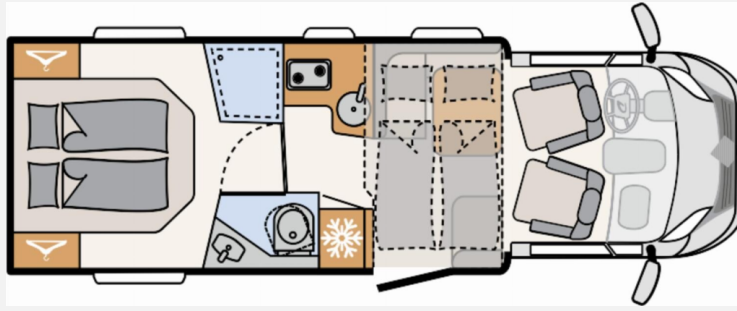
**77.899,- €**

MwSt. ausweisbar

Fahrzeug



# Grundriss



## Technische Daten

<b>Modell-/Baujahr</b>	2025
<b>Leistung</b>	103 KW / 140 PS
<b>Schadstoffklasse/-norm</b>	Euro 6e
<b>Basisfahrzeug</b>	Fiat Ducato
<b>Motordetails</b>	140 MultiJet 3
<b>Getriebe</b>	Automatik
<b>Antriebsart</b>	Frontantrieb
<b>Anzahl Schlafplätze</b>	4
<b>Gesamtlänge</b>	740 cm
<b>Gesamtbreite</b>	233 cm
<b>Höhe</b>	294 cm
<b>Innenhöhe</b>	213 cm
<b>Aufbauart</b>	Teilintegriert
<b>Masse in fahrber. Zustand</b>	3068 kg
<b>techn. zul. Gesamtmasse</b>	3499 kg
<b>Zuladung</b>	431 kg
<b>Infrastruktur</b>	WC
<b>Liegeflächen</b>	queensbed (190x150)
<b>Sitze mit Gurt</b>	4
<b>Radstand</b>	404 cm
<b>Kraftstoff</b>	Diesel
<b>Polster</b>	Heron
<b>Farbe</b>	weiß
	Queensbett, Hubbett

## Beschreibung

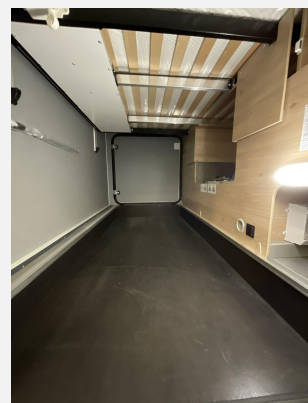
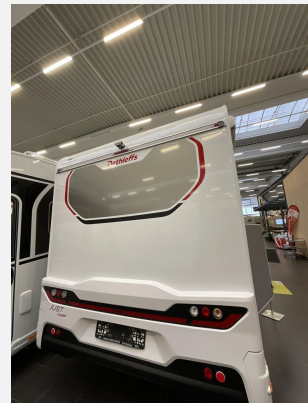
- Active-Paket T 7052 DBM (Ausstellfenster in der T-Haube, Wohnraumbür mit Fenster inkl. Verdunkelung und Zentralverriegelung (inkl. Fahrerhaustür), Verdunklungsjalousien im Fahrerhaus, Panorama-Dachhaube 70 x 50 cm im Wohnraum, Light Moments: Indirekte Ambientebeleuchtung über den Dachstauschränken, Light Moments: Indirekte Wandflächen-Ambientebeleuchtung, Stauraum-Türe links, Doppelverglaste Rahmenfenster mit Verdunklung & Mückenschutz inkl. verkleidete Küchenrückwand, Textilleder-Wohnwelt Heron, Vorbereitung Solar, Light Moments: Küchenrückwand beleuchtet, Vorbereitung Dach-Klimaanlage, Digitales Bedienelement für Warmluftheizung, Dethleffs Naviceiver inkl. DAB+, Truck Navigation, Wireless Apple CarPlay und Android Auto, Rückfahrkamera (Einfachkamera), Vorbereitung SAT-Anlage, Active Außendesign (Heckleuchenträger mit schwarzem Diffusor, erweiterte Beklebung, Skidplate "rot"), Gemütliche L-Sitzgruppe mit freistehendem, absenkbarem Tischfuß und 2 integrierte 3-Punkt-Gurte, Fenster im Badezimmer, Duschrost, Cassettenmarkise Omnistor 4,5 m (manuell))
- Chassis-Paket (Fahrerhaus Klimaanlage automatisch, Digitaler Tacho mit 7"-Kombiinstrument und Wireless Phone Charger in der Mittelkonsole, Elektrische Feststellbremse, Voll LED Frontscheinwerfer)
- Assistenz Paket Fiat (Regen- und Lichtsensor mit Abblendautomatik, Notbremsassistent inkl. Fußgängererkennung, Spurhalteassistent, Verkehrszeichen-Assistent, Aufmerksamkeits Assistent, Intelligenter Geschwindigkeits Assistent)
- Winterkomfort-Paket Warmluft Just Camp 7052 (Unterbodenleitungen isoliert, Abwassertank und -leitungen elektrisch beheizt, Abwassertank isoliert, Schalter für Wasserpumpe, Gas Warmluftheizung 6 kW mit 1,8 kW Elektroheizstab und Warmwasserboiler inkl. digitalem Bedienelement, XPS Aufbau-Isolierung)
- Fiat Ducato Light Tiefrahmen (3.499 kg), MultiJet 140 (2,2 l / 103 kW / 140 PS), 8-Gang Wandler-Automatikgetriebe
- elektrisches Hubbett über der Sitzgruppe
- Automatische Gasflaschenumschaltung inkl. Crash Sensor, EisEx und Gasfilter
- Flachbildschirm 22" HD TV inkl. Flachbildschirmhalter
- Automatische HD SAT Anlage 65 Twin
- Textilleder-Wohnwelt Heron
- EHC Fahrerhausteppich
- EHC Fahrzeugnr. 553

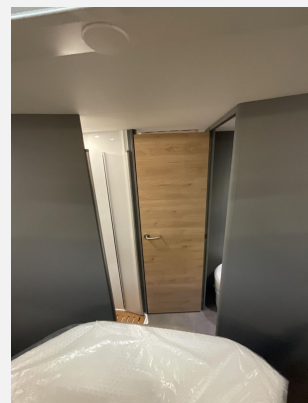
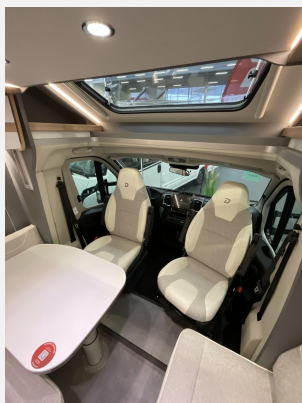
Angaben ohne Gewähr, Irrtum und Änderungen vorbehalten

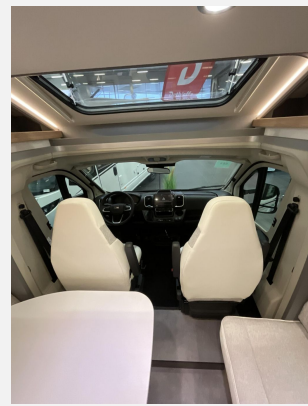
## Ausstattung

Angaben ohne Gewähr, Irrtum und Änderungen vorbehalten

## Bilder









**Verkäufer**

Erwin Hymer Center Bad Waldsee GmbH

Kontakt:

Biberacher Straße 92

88339 Bad Waldsee

✉ [caraworld@hymer-waldsee.dealerdesk.de](mailto:caraworld@hymer-waldsee.dealerdesk.de)