

Exposé

Carthago chic c-line I 6.2 XL QB Mercedes (345)

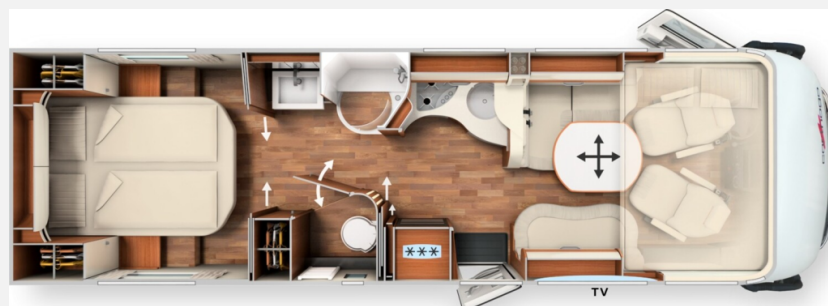
210.459,- €

MwSt. ausweisbar

Fahrzeug



Grundriss



Technische Daten

Modell-/Baujahr	2026
Leistung	125 KW / 170 PS
Basisfahrzeug	Mercedes Sprinter
Motordetails	2,0 l 415 CDI
Getriebe	Automatik
Antriebsart	Frontantrieb
Anzahl Schlafplätze	2
Gesamtlänge	878 cm
Gesamtbreite	227 cm
Höhe	298 cm
Innenhöhe	198 cm
Aufbauart	Integriert
Masse in fahrber. Zustand	4337 kg
techn. zul. Gesamtmasse	5500 kg
Zuladung	1163 kg
Infrastruktur	WC
Liegeflächen	queensbed (195x145)
Sitze mit Gurt	4
Radstand	418 cm
Anhängerlast (gebremst)	1600 kg
Kraftstoff	Diesel
Heizung	Alde Warmwasser
Kühlschrankvolumen	153 l
Gefriervolumen	29 l
Wasservorrat	170 l
Abwassertankvolumen	140 l
Batterie	160 Ah
Polster	Teilleder Anthrazit CA
Steckdosen 230V	5
Steckdosen 12V	1
Steckdosen USB	1
Farbe	silber
	L-Sitzgruppe
	Queensbett

- Super Paket Doppelachser bestehend aus: ?Vorbereitung Sat-Anlage ?USB-Steckdose im Dachstauschrank über Heckbett ?Rollergaragen-Upgrade mit Nadelfilz, Gepäcknetzen ?SOG-Toilettenlüftung über Dachkamin ?Kraftstofftank 92 Liter ?Vorbereitung Rückfahrkamera (Einzellinse) ?Elektrische Feststellbremse ?Verkehrszeichenassistent (MERCEDES) ?Kombiinstrument mit Farbdisplay ?Fahrerhaussitze mit Neigungs- und Höhenverstellung (vorn / hinten) ?Zentralverriegelung für Fahrerhaustüren und Aufbau-tür, Fernbedienung mit Funktion "coming home" ?Regensensor ?Busspiegel ?Carthago best view" mit Busspiegelgehäuse schwarz / weiß, elektrisch verstellbar- und beheizbar ?Vorbereitung Solaranlage ?Lenkrad mit Höhen- und Neigungsverstellung ?Vorderachse mit erhöhter Traglast ?XL-Aufbautür "premium two 2.0" (Breite 63 cm) mit Doppelverriegelung, Fenster- und Insektenschutzrollo ?Radiovorbereitung mit Dachantenne mit DAB+, Lautsprecher (4x), DVB-T2 Empfang ?Design-Barschrank mit Gläserhalter und Glas-Set über Küche ?Ladebooster ?Mercedes MBUX 10,2" Multimediasystem anstelle Radio/CD/DVD Doppel DIN inkl. Navigation, DAB +, Touchscreen ?Truma DuoControl CS ?Kurbel-Heckstützen zur Wankstabilisierung im Stand ?Multifunktions- und Lederlenkrad mit Höhen- und Neigungsverstellung ?Rückfahrkamerasystem mit 7" Farbmonitor seitlich auf Armaturenbrett und Kameralinse im Heckteil integriert
- Fahrassistenz-Paket Mercedes-Benz bestehend aus: ?Aktiver Spurhalteassistent ?Aktiver Abstandsassistent DISTRONIC
- TV Paket Schlafraum (QB) bestehend aus: ?Smart-LED-TV 24" Schlafraum inkl. TV-Halter, Kontaktschalter Strom, TV-Signal (nur i.V.m. Anschluss-Set) ?TV-Anschlussvorbereitung Schlafraum inkl. Kabelset und Abdeckblende
- TV Paket Wohnraum 40" bestehend aus: ?LED-Flachbildschirm 40" inkl. elektrischem Auszugssystem
- Chassis-Plus-Paket Mercedes (Motorvariante 170 PS / 125 kW, Euro VI E (nur i.V.m. Automatikgetriebe), 16 Zoll Alufelgen (schwarz) mit Ganzjahresbereifung (Doppelachse), Vollautomatische Klimaanlage THERMOTRONIC)
- Auflastung von 5.000 kg auf 5.500 kg
- Einstiegsstufe Fahrerhaustüreinstieg elektrisch ein- und ausfahrbar
- Außenfarbkonzept ?silverline" (Fahrerhaus und Aufbau in silber)
- Zentralverriegelung für Außen- und Rollergaragenklappen
- Elektrische Dachmarkise (230 V) Kassette Alu, Tuch grau, Länge: 6,0 m
- Dachmarkise heckbündig montiert (maximale Markisenlänge)
- LED-Lichtband an Dachmarkise
- Steckdosenpaket mit Zusatzsteckdosen (3 x 230 V, 2 x USB)
- Gas-Außenanschluss hinter Doppelboden-Außenstauraum Beifahrerseite
- Außendusche warm/kalt in Rollergarage auf Beifahrerseite
- Toilette Thetford C 260 mit Keramikeinsatz
- Gasbackofen mit Grillfunktion im Küchenunterschrank
- Kaffee-Kapselmaschine mit Anschluss-Set inkl. Auszugssystem
- Patentierte Pedelec-Rollergarage, Beladungshöhe bis 124 cm
- Alde Wärmetauscher (Nutzung Motorwärme)
- Stilwelt Cortina
- Teppichboden für Wohnraum
- Teppichboden für Fahrerhausbereich
- ?Sky Dream Comfort" Fahrerhaus inkl. zwei Panorama-Dachfenster (anstelle Hubbett)
- Wohnsitzgruppe umbaubar zur Schlafmöglichkeit
- Fensterkleid Wohnsitzgruppe und Schlafbereich mit textilem Stoffbezug in anthrazit (bei Grundrissen 5.0 QB, 5.0 QB L, 6.2 XL QB nur Wohnsitzgruppe) [für LE lieferbar ab 12/2025]
- Teilleder Anthrazit CA

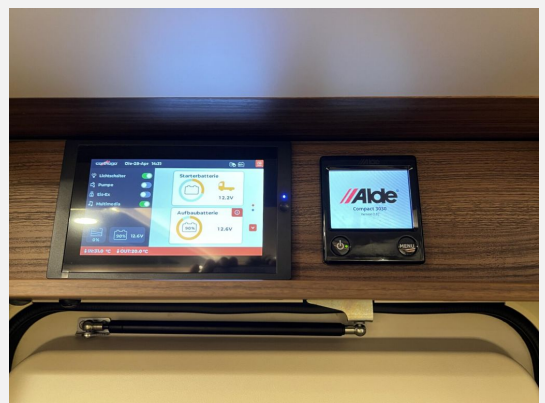
Ausstattung

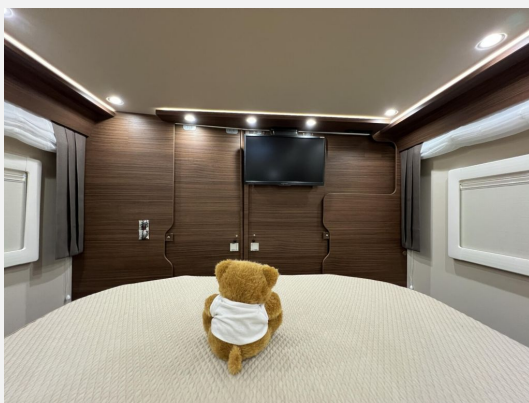
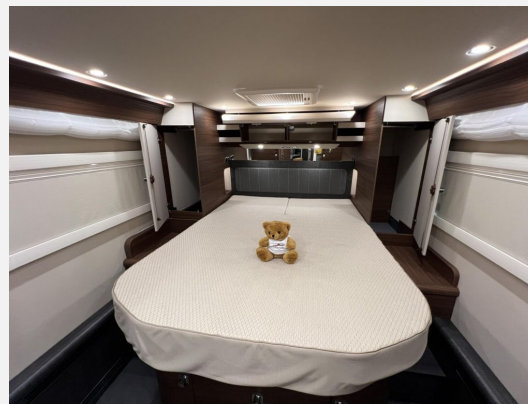
- Multifunktionslenkrad, Lederlenkrad, Hubstützenanlage, Zentralverriegelung, Allwetterreifen, Abstandstempomat, Notbremsassistent, Spurhalteassistent, Verkehrszeichenerkennung, Regensensor, Servolenkung, Tempomat, Rußpartikelfilter
- Doppelboden, Fahrradträger für 2 Räder, GFK-Dach, Heckgarage, Markise
- Leder Ausstattung
- Gasbackofen, 3-Flammkocher
- Dusche separat, Außendusche
- Gasaußensteckdose
- Radio/Tuner, DAB Radio, Android Auto, Apple CarPlay, Navigationssystem, Rückfahrkamera, TV
- Lichtsensor

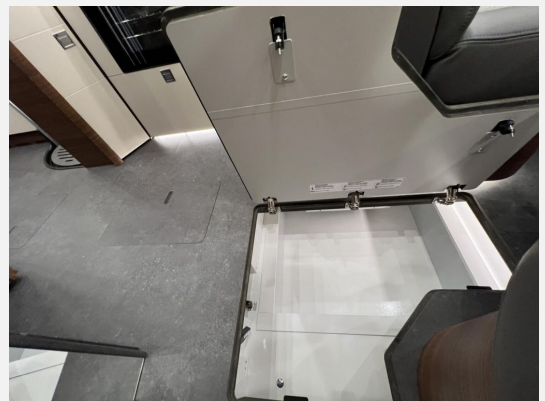
Bilder

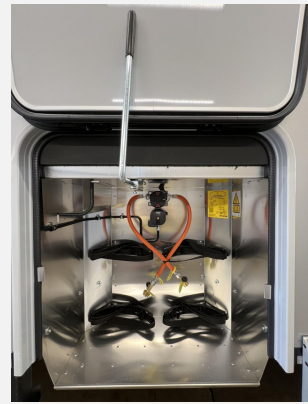
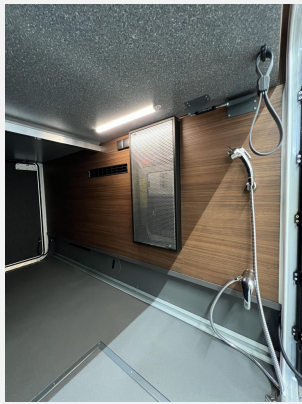












Verkäufer

Mareien Caravaning GmbH
Frau Yvonne Nußbaum
Geilenkirchener Str. 9
52457 Aldenhoven

✉ y.nussbaum@carthago-center.de