

Exposé

Fendt Opal 515 SKF Premium Wohnwagen aus 1. Hand

28.900,- €

Fahrzeug



Grundriss



## Technische Daten

<b>Modell-/Baujahr</b>	2022
<b>Anzahl Schlafplätze</b>	5
<b>Gesamtlänge</b>	753 cm
<b>Gesamtbreite</b>	232 cm
<b>Höhe</b>	263 cm
<b>Innenhöhe</b>	195 cm
<b>Umlaufmaß</b>	1002 cm
<b>Aufbaulänge</b>	642 cm
<b>Masse in fahrber. Zustand</b>	1462 kg
<b>techn. zul. Gesamtmasse</b>	2000 kg
<b>Liegeflächen</b>	Bug (140x210) Seite (97 x 210) Heck (80 x 210) Etagenbett (75 x 216)
<b>Heizung</b>	TRUMA Combi 4
<b>Kühlschrankvolumen</b>	133 l
<b>Wasservorrat</b>	25 l
<b>Abwassertankvolumen</b>	24 l
<b>Vorbesitzer</b>	1
	im Kundenauftrag

Fendt Opal 515 SKF 2022 – Familienwohnwagen — 2000kg

Wirklich gut erhaltener Wohnwagen aus 1. Hand und umfangreich ausgestattet mit sinnvollen Extras.

Standort: 68775 Ketsch Deutschland / Germany

Weitere Bilder und eine 360° Tour dürfen gerne angefragt werden.

#### Technische Daten:

- Fendt Opal 515 SKF
- Modelljahr 2022
- 1 Halter
- Zulässiges Gesamtgewicht: 2.000 kg
- TÜV bis 07/2026
- Zugelassen bis 100 km/h

#### Aufrüstung + Vorhandene Extras:

- ATC-Stabilisator
- Sitzgruppe seitlich mit Drehsitzen
- Etagenbetten im Heck (kinderfreundlich)
- Doppelbett im Bug
- Komplettküche mit 3-Flamm-Herd, Kühlschrank und Spüle
- Bad mit Dusche und Kassettoilette
- Heizung Truma Combi (Gas/Elektro)
- Außenklappe für Stauraum
- Markise vorbereitet
- LED-Innenbeleuchtung
- 230V-Anschluss mit FI-Schalter
- Hochwertiges Westfield Vorzelt

Aufbaulänge 642 cm, Gesamtlänge 753 cm, Breite 232 cm, Höhe 263 cm,

5 Schlafplätze.

Das Fahrzeug ist natürlich unfallfrei und wird vom Besitzer abgegeben, weil sich die Reisepläne verändert haben.

Wir vermitteln im Auftrag ohne Kosten für den Käufer.

Ihre Vorteile beim Wohnmobilkauf und Verkauf über unseren Maklerservice:

- wir erstellen Fotos (Deko) + Anzeigentext und übernehmen die Kommunikation
- Zusammenarbeit ausschließlich mit seriösen Verkäufern, das Fahrzeug und die Daten wurden persönlich überprüft
- kein Zwischenhändler, bessere Konditionen
- Sichere Zahlungsabwicklung, mehr Sicherheit für beide Seiten
- Begleitete Fahrzeugübergabe mit detailliertem Übergabeprotokoll - hier hat der Käufer nochmal eine extra Sicherheitsstufe da Angaben auf Funktion geprüft werden.
- Logistische Unterstützung bei Besichtigung und Abholung (inkl. Bahnhof- oder Flughafentransfer auf Wunsch)
- Auf Wunsch übernehmen wir auch den Verkauf Ihres bisherigen Campingfahrzeugs
- Wir unterstützen gerne bei Anfragen zu Finanzierung, Reparaturkostenversicherung (ähnlich Händlergarantie) und weiteren Versicherungen.

Auf Motorhomedepot finden Sie noch weitere Fahrzeuge in dieser Preisklasse.

Trotz aller Mühe und Sorgfalt können Fehler in dieser Fahrzeugbeschreibung nicht ausgeschlossen werden. Die Beschreibung dient ausschließlich der allgemeinen Orientierung über das Fahrzeug und stellt keinen Vertragsbestandteil im rechtlichen Sinne dar. Ausschlaggebend sind einzig und allein die Vereinbarungen im Kaufvertrag.

Die genaue Aufstellung der Ausstattung (die gesondert zu überprüfen ist) erhalten Sie von Ihrem Motorhomedepot Makler.

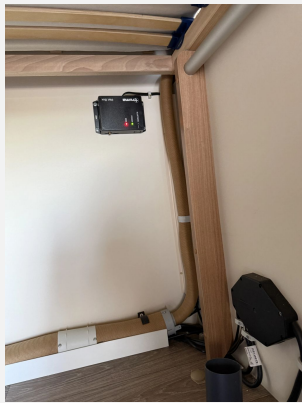
For international buyers:

- Support in organizing export license plates and all required documents
- Communication also possible in English

- 2.000 kg AAA Fahrwerk, Bereifung, Alufelgen schwarz poliert











**Verkäufer**

TMH Wohnmobilpartner Rhein Neckar  
Herr Thomas Huck  
Enderlestraße 60  
68775 Ketsch

✉ [thomas@motorhomedepot.de](mailto:thomas@motorhomedepot.de)