

Exposé

Hymer Exsis-t 580 Pure 140 PS / Schalter, G9102

74.990,- €

Differenzbesteuerung gemäß §25a

Fahrzeug



Grundriss



## Technische Daten

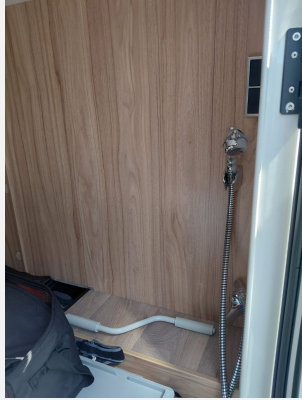
<b>Modell-/Baujahr</b>	2024, 2024
<b>Leistung</b>	103 KW / 140 PS
<b>km Stand</b>	9000 km
<b>Basisfahrzeug</b>	FIAT Ducato
<b>Motordetails</b>	Fiat Ducato 3,5 t - 2.2 Multijet - 103 KW/ 140 PS - Euro 6D Final
<b>Getriebe</b>	Schaltgetriebe
<b>Anzahl Schlafplätze</b>	3
<b>Gesamtlänge</b>	694 cm
<b>Gesamtbreite</b>	222 cm
<b>Höhe</b>	283 cm
<b>Innenhöhe</b>	198 cm
<b>Aufbauart</b>	Teilintegriert
<b>Masse in fahrber. Zustand</b>	3002 kg
<b>techn. zul. Gesamtmasse</b>	3500 kg
<b>Infrastruktur</b>	Küche WC
<b>Liegeflächen</b>	Seite (78 x 165) Heck (80 x 195) Heck (80 x 191) Heck (80 x 218)
<b>Sitze mit Gurt</b>	4
<b>Radstand</b>	380 cm
<b>Anhängerlast (gebremst)</b>	2000 kg
<b>Kraftstoff</b>	Diesel
<b>Heizung</b>	Truma Combi 6 E
<b>Steckdosen 230V</b>	4
<b>Steckdosen 12V</b>	2
<b>Steckdosen USB</b>	4
<b>Vorbesitzer</b>	1
	L-Sitzgruppe
	Einzelbett, Doppelbett längs

- Fiat Ducato 3,5 t - 2.2 Multijet - 103 KW/140 PS - Euro 6D Final
- Elektrische Parkbremse, Seitenwindassistent, 1x Doppel-USB Steckdose in Fahrerkabine, 90 l Kraftstofftank, Fahrer- und Beifahrerairbag, Start-Stop-System inkl. intelligenter Lichtmaschine, 19 l AdBlue-Tank, Lenkrad und Schaltknäuf in Leder, Kühlergrill-Rahmen Schwarz Glanz, Scheinwerfer mit schwarzem Rahmen, SKID-PLATE Schwarz Glanz, LED-Tagfahrlicht, Außenspiegel elektrisch verstell- und beheizbar, Elektrische Fensterheber und Zentralverriegelung für Fahrerhaus, Schmutzfänger an Hinterachse, Spoiler in Wagenfarbe lackiert, Post-Kollision-Bremskontrolle, Ablage Armaturenbrett anstelle Tablethalter, Hinterachsstabilisator, ABS (Anti-Blockiersystem) / EBD (Elektronische Bremskraftverteilung), Fiat Ducato Tiefrahmen, Außenspiegel mittlere Armausführung, Tempomat Fiat Cruise Control, ESP inkl. ASR, TRACTION PLUS und Hill Holder, Außenfarbe Aufbau Weiß, 16" Leichtmetallräder (für Light-Chassis), Außenfarbe Fahrerhaus: Lanzarote Grau (Pastell), 6-Gang-Schaltgetriebe
- Außendusche in der Garage, faltverdarkelung für Fahrerhaus, Fliegenschutzrollo an der Eingangstür, Fahrerhaussitze in Wohnraumstoff bezogen, höhen- und neigungsverstellbar, drehbar, mit 2 Armlehnen
- Komfort L-Sitzgruppe mit Loungepolstern, längs-/quer verschiebbarem Tisch und 2 integrierten 3-Punkt-Gurten, Bettenbau für Komfort L-Sitzgruppe inkl. Zusatzpolster und absenkbarem Tisch unter Einbeziehung des Fahrersitzes, Kaltschaummatratze inkl. hochwertige Matratzenunterlage (Gewirke) zur Belüftung im Heck, Komplette LED-Innenbeleuchtung, LED-Thekenbeleuchtung, LED-Vorzeltleuchte, Multifunktionale ergonomische Möbelemente, Ambiente-Beleuchtung, Zusatzpolster zwischen den Längseinzelbetten inkl. integrierter Komfortaufstieg
- Milchglas-Dachlüfter 40 x 40 cm mit Verdunkelungsrollo und Mückenschutz im Bad, Einlegeboden mit Holzoberfläche
- Ladebooster für sicheres Laden der Aufbauatterie während der Fahrt (bis zu 70 A), LCD-Bedienteil für die Heizung, Verstärkte Batterie 12 V 95 Ah AGM, Gaskasten mit Zugang durch Außentüre/-klappe, 120 l Frischwassertank isoliert und beheizt (20 l in Fahrstellung), 90 l Abwassertank isoliert und beheizt, 4 x 230 V / 1 x 12 V / 1 x Doppel-USB Zusatzsteckdosen (inkl. Küchenwand-Verkleidung), Automatische Gasflaschenumschaltanlage mit Crash Sensor und EisEx, Gasfilter für automatische Gasflaschenumschaltanlage, 6 kW Gas-Warmluftheizung mit 10l Warmwasserboiler
- Pakete (Exsis Pure Paket (Teilintegriert))
- Sitzheizung Fahrer und Beifahrer, Fahrassistenzsystem
- Möbeldekor Chiavenna Nussbaum, Stoffkombination Jandia
- TÜV-Abnahme / Brief
- Komfort-Stützen hinten (2 Stück), Sicherheitsschloss für Wohnraum-Eingangstür, Fahrradträger für zwei Fahrräder manuell absenkbar, max. Traglast 50 kg, Klarglas-Dachlüfter 40 x 40 cm mit Verdunkelungsrollo und Mückenschutz über Heckbett(en), HYMER Panorama-Kurbeldachlüfter 80 x 50 cm, doppeltverglast mit LED-Beleuchtung im Wohnraum, Panoramadach über Fahrerhaus, manuell ausstellbar, Ausstellfenster im Heck in Fahrtrichtung rechts und links inkl. Verdunkelungsrollo und Mückenschutz, Exklusive HYMER-Multifunktionsrückleuchten in LED-Hybridtechnologie, Garagentraglast bis 350 kg (optional 450kg). Bitte beachten Sie die Achslasten., GFK-Leichtbauboden mit XPS-Isolierung (Boden 41mm), Große Garagentür in Fahrtrichtung rechts, Optimale PUAL-Sandwich-Isolierung Alu/Alu (Wand 34mm / Dach 34mm), Ansprechende, modernste Außenoptik durch runde Aufbauform in Aluminium-Glattblech, Elektrische Einstiegstufe, 1-stufig, Serviceklappe für den bequemen Zugriff auf die Boardelektronik auf der Fahrerseite, Garagenklappe in Fahrtrichtung links, 75 x 85 cm, 60 cm Maxi - Komfort-Eingangstür inkl. Fenster mit Verdunkelung und Mülleimer, Markise mit Adapter, Gehäuse silber, 400 x 250 cm
- Truma Combi 6 E, Klimaanlage Fahrerhaus automatisch, Gasheizung
- Küchen-Schubladen mit Soft-Close-Funktion und Besteckeinsatz, 142 l Smart-Tower Kühlschrank, Extra breite, frei einteilbare Küchenschubladen
- SOG Toilettenentlüftung
- 32" Flachbildschirmhalter, 32" Smart-LED-TV mit integrierten Lautsprechern, Fernbedienung, DVD-Laufwerk, (DVB-T/C, DVB-S2) inkl. Receiver, Satellitenantenne digital mit 65 cm Spiegel, Rückfahrkamera, Radio-/TV-Vorbereitung inkl. 12 V und 230 V Steckdose, 2 Lautsprecher Fahrerhaus, 2 Lautsprecher im Alkoven, Radio- und DVB-T2 Antenne
- 2. Wohnraumbatterie - Lithium - HYTEC 45
- Multifunktionslenkrad









## Verkäufer

Jimbu  
Team Verkauf  
Bertha Benz Strasse  
75438 Knittlingen

✉ [fahrzeugmarkt@jimbu.de](mailto:fahrzeugmarkt@jimbu.de)