

Exposé

## Chausson Teilintegrierte 640 Titanium Line

**74.990,- €**

MwSt. ausweisbar

Fahrzeug



## Technische Daten

<b>Modell-/Baujahr</b>	2026
<b>Leistung</b>	121 KW / 165 PS
<b>Motordetails</b>	2,0l
<b>Getriebe</b>	Automatik
<b>Anzahl Schlafplätze</b>	2
<b>Gesamtlänge</b>	699 cm
<b>Gesamtbreite</b>	235 cm
<b>Höhe</b>	292 cm
<b>Aufbauart</b>	Teilintegriert
<b>Masse in fahrber. Zustand</b>	3158 kg
<b>techn. zul. Gesamtmasse</b>	4100 kg
<b>Zuladung</b>	942 kg
<b>Sitze mit Gurt</b>	4
<b>Radstand</b>	395 cm
<b>Anhängerlast (gebremst)</b>	2000 kg
<b>Kraftstoff</b>	Diesel
<b>Heizung</b>	Dieselheizung 4000W
<b>Kühlschrankvolumen</b>	140.00 l
<b>Wasservorrat</b>	105 l
<b>Wasservorrat (ink Boiler)</b>	10 l
<b>Abwassertankvolumen</b>	100 l
	Alkoven/Hubbett

## Beschreibung

### Auf Wunsch auch ablastbar auf 3,5T ohne Aufpreis

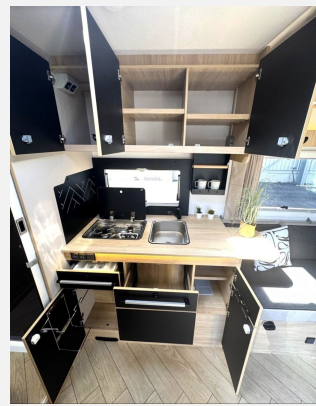
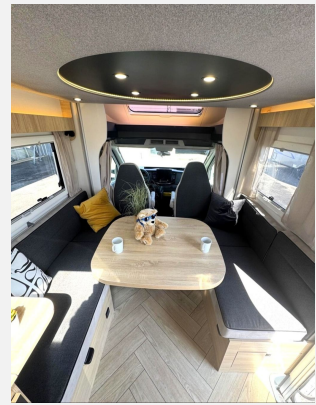
- Arctic Paket (Isolierter u. beheizbarer Abwassertank, Isoliermatten außen, Winterabdeckung für Kühlschrankgitter, Diesel verstärkte Heizung, Elektroboiler, Fußbodenheizung (-erwärmung))
- Zubehör Paket (Markise, 140W Solarmodul, Fliegengitter, Innenjalousie Fahrerhaus, Zusatzbett Einzelbetten (kann zum Verlust eines Sitzplatzes in der Zulassungsbescheinigung führen))
- Auflastung Ford Fahrgestell 3,5 T >>> 4,1 T
- Drive FORD Paket (GPS-Navigationssystem mit Ford-Karte, adaptiver Tempomat, Kollisionswarner / Toter-Winkel-Assistent (Serie bei 4t1))
- Look FORD Paket (Leichtmetallfelgen schwarz 16")
- 8-Gang-Automatikgetriebe FORD
- Motorisierung 165 PS

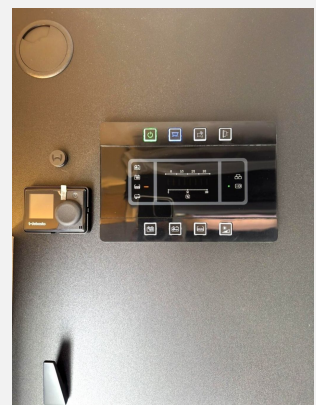
## Ausstattung

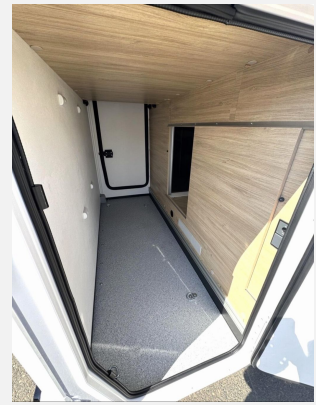
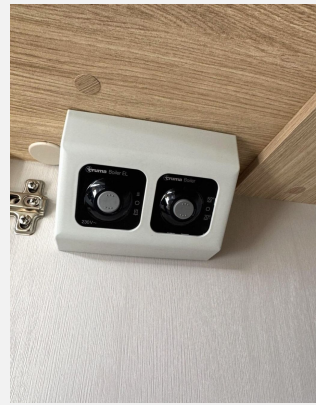
- WC

## Bilder











Verkäufer

B Moved GmbH  
Herr René Marseille  
Landstraße 61  
52511 Geilenkirchen

✉ [caraworld@transfer.syscara.com](mailto:caraworld@transfer.syscara.com)