

Exposé

Globecar Globescout Elegance Citroen 140 PS

46.990,- €

MwSt. ausweisbar

Fahrzeug



Technische Daten

Modell-/Baujahr	2024
Leistung	102 KW / 140 PS
km Stand	100 km
Schadstoffklasse/-norm	Euro 6d
Basisfahrzeug	Citroen Jumper
Motordetails	2,2 l BlueHDI
Getriebe	Schaltgetriebe
Anzahl Schlafplätze	3
Gesamtlänge	599 cm
Gesamtbreite	205 cm
Höhe	258 cm
Aufbauart	Campervan
Masse in fahrber. Zustand	2851 kg
techn. zul. Gesamtmasse	3500 kg
Zuladung	649 kg
Sitze mit Gurt	4
Radstand	404 cm
Anhängerlast (gebremst)	2500 kg
Anhängerlast (ungebremst)	750 kg
Kraftstoff	Diesel
Heizung	Truma Combi 4
Kühlschrankvolumen	80.00 l
Gefriervolumen	5.00 l
Wasservorrat	100 l
Abwassertankvolumen	92 l
Ladegerät	18.00 A
Batterie	95.00 Ah
Polster	Lounge
Steckdosen 230V	2
	Doppel-/franz. Bett

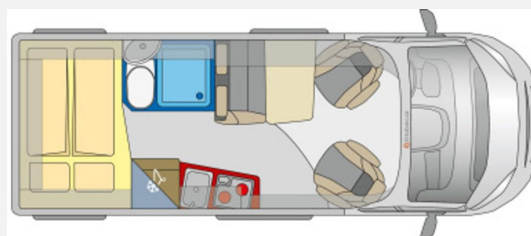
Beschreibung

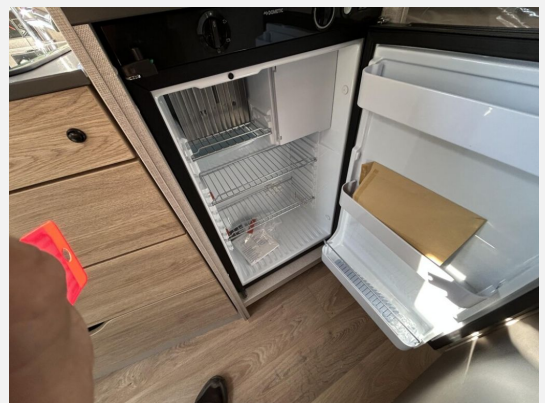
- ALL-IN-Paket Citroen (Verstärkte Lichtmaschine 220 Ah, DAB Antenne im Außenspiegel, USB Ladeanschluss, Geschwindigkeitsregler/begrenzer, Klimaanlage manuell, 2. Funkschlüssel, Ladebooster, Kaltverdarkelung Fahrerhaus, Lederlenkrad, Nebelscheinwerfer, Bedientasten für Radio am Lenkrad, LED Tagfahrlicht, Captain Chair drehbar, Außenspiegel elektr. verstell- und beheizbar, 90 Liter-Tank, Beifahrerairbag, Getränkehalterung + Halterung für Smartphone/Tablet, Instrumententafel mit Chromringen, Radiovorbereitung mit Lautsprechern (DAB), Armaturenbrett mit Alu-Applikationen)
- Alufelgen "Light" 16 Zoll
- Reifendrucksensoren
- Traction+
- Bettverbreiterung für Sitzgruppe inkl. Alternativtisch
- Solaranlage Vorbereitung
- Fenster - Hecktürfenster

Ausstattung

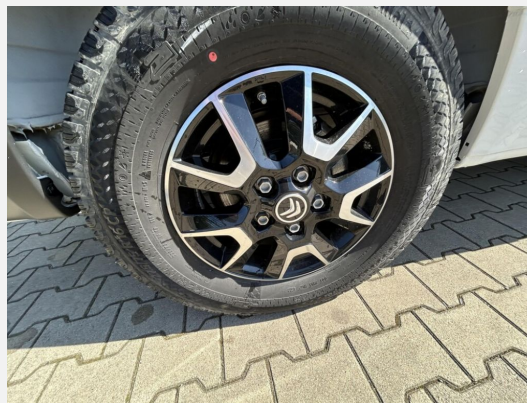
- Lederlenkrad, Servolenkung, Multifunktionslenkrad, Zentralverriegelung, Rußpartikelfilter
- Kompressor-Kühlschrank
- WC
- Radio

Bilder









Verkäufer

Ullrich Caravaning GmbH
Herr Fabian Lex
Heerser Weg 45
32108 Bad Salzufen

✉ fabian.lex@ullrich-caravaning.de