

Exposé

Carado pro V 337 \*Safety + Chassis Paket\*Solar\*SAT+TV\*

51.985,- €

Differenzbesteuerung gemäß §25a

Fahrzeug



Grundriss



## Technische Daten

<b>Gebrauchtfahrzeug</b>	mit Garantie
<b>Modell-/Baujahr</b>	2024
<b>Anzahl der Achsen</b>	2
<b>Leistung</b>	103 KW / 140 PS
<b>km Stand</b>	42142 km
<b>Umweltplakette</b>	grün
<b>Schadstoffklasse/-norm</b>	Euro 6
<b>Basisfahrzeug</b>	Citroen Jumper
<b>Motordetails</b>	2.2 BlueHDI
<b>Getriebe</b>	Schaltgetriebe
<b>Antriebsart</b>	Frontantrieb
<b>Anzahl Schlafplätze</b>	2
<b>Gesamtlänge</b>	664 cm
<b>Gesamtbreite</b>	214 cm
<b>Innenhöhe</b>	195 cm
<b>Aufbauart</b>	Teilintegriert
<b>Masse in fahrber. Zustand</b>	78 kg
<b>techn. zul. Gesamtmasse</b>	3500 kg
<b>Zuladung</b>	3422 kg
<b>Infrastruktur</b>	WC
<b>Liegeflächen</b>	Einzelbett (195x80) double_couch (195x195)
<b>Sitze mit Gurt</b>	4
<b>Radstand</b>	380 cm
<b>Anhängerlast (gebremst)</b>	2000 kg
<b>Anhängerlast (ungebremst)</b>	750 kg
<b>Kraftstoff</b>	Diesel
<b>Heizung</b>	Heizung Combi 6 E
<b>Steckdosen 230V</b>	4
<b>Steckdosen USB</b>	2
<b>Farbe</b>	weiß
	Seitensitzgruppe
	Einzelbett, Doppel-/franz. Bett

## Beschreibung

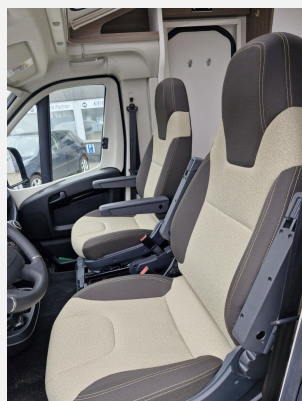
- Citroën Jumper 3.500 kg - 2.2 Blue HDI - 103 kW / 140 PS Euro 6D - 6-Gang-Schaltgetriebe
- Chassis Safety Paket (Spurhalteassistent, Regen- und Lichtsensor)
- Chassis Paket (Lenkrad & Schaltknauf in Lederausführung, LED Tagfahrlichtstreifen, Multifunktionslenkrad)
- 16" Alufelgen
- Klimaautomatik
- Fahrradträger 3-fach
- Bettenumbau Einzelbett zu Doppelbett
- Holzrost in der Dusche
- TV Paket (22" Flachbildschirm + Halter, Satantenne Flatsat Classic 65)
- Markise 4 m
- Anhängerkupplung
- Navi XZENT X-F270, mit Rückfahrkamera
- Solaranlage
- Fahrerhausverdunklung
- Wohnwelt Braun
- Heizung Combi 6 E (mit Elektroheizstab), digitales Bedienpanel
- Reifenluftdrucksensor

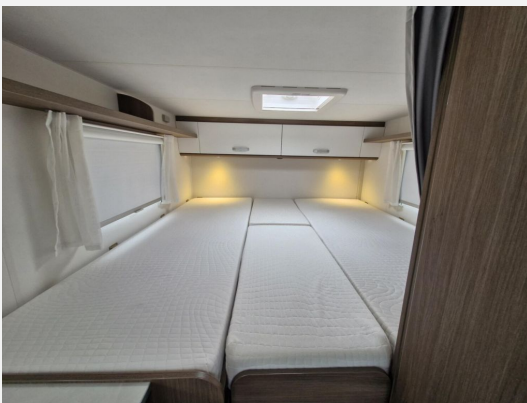
## Ausstattung

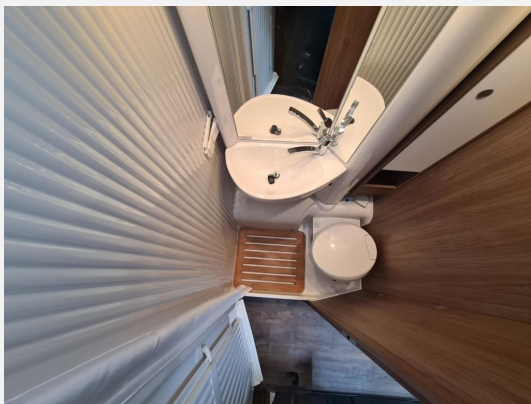
- Multifunktionslenkrad, Lederlenkrad, Zentralverriegelung, ABS, ESP, Rußpartikelfilter, Spurhalteassistent, Regensensor, Servolenkung, Tempomat, Anhängerkupplung fest
- Fahrradträger für 2 Räder, GFK-Dach, Heckgarage, Markise
- Bettverbreiterung
- Klimaautomatik
- DAB Radio, Android Auto, Apple CarPlay, Navigationssystem, Rückfahrkamera, SAT-Anlage, TV
- Lichtsensor, Solaranlage

## Bilder











**Wir bieten an:**

**Sie kaufen – wir liefern**

Wir liefern Ihr, bei uns gekauftes, Wohnmobil per Achse zu Ihnen nach Hause - Deutschlandweit.

**für 250,- €**

zzgl. gegebenenfalls Nebenkosten wie z.B. Maut/Fähre/etc.

Sprechen Sie uns doch einfach mal an.  
Gerne machen wir Ihnen ein individuelles Angebot und besprechen die genauen Details.

**Verkäufer**

Autohaus Kiehl GmbH  
Herr Thomas Duppke  
Neue Straße 5-6  
27432 Bremervörde

✉ [thomas.duppke@autohaus-kiehl.de](mailto:thomas.duppke@autohaus-kiehl.de)