

Exposé

Malibu T 450 RB LE comfort Fiat

123.040,- €

MwSt. ausweisbar

Fahrzeug



Grundriss



Technische Daten

Modell-/Baujahr	2026
Anzahl der Achsen	2
Leistung	103 KW / 140 PS
Umweltplakette	grün
Schadstoffklasse/-norm	Euro 6e
Basisfahrzeug	Fiat Ducato
Motordetails	2,2 l MultiJet 3
Getriebe	Automatik
Antriebsart	Frontantrieb
Anzahl Schlafplätze	2
Gesamtlänge	700 cm
Gesamtbreite	227 cm
Höhe	297 cm
Innenhöhe	198 cm
Aufbauart	Teilintegriert
Masse in fahrber. Zustand	3175 kg
techn. zul. Gesamtmasse	4250 kg
Zuladung	1075 kg
Infrastruktur	WC
Liegeflächen	Einzelbett (190 / 200x85)
Sitze mit Gurt	4
Radstand	380 cm
Anhängerlast (gebremst)	1800 kg
Anhängerlast (ungebremst)	750 kg
Kraftstoff	Diesel
Heizung	Alde Warmwasserheizung
Kühlschrankvolumen	133 l
Gefriervolumen	12 l
Wasservorrat	125 l
Abwassertankvolumen	90 l
Ladegerät	18 A
Batterie	80 Ah
Polster	Paris Leder
Steckdosen 230V	6
Steckdosen 12V	1
Steckdosen USB	3
Farbe	weiß
	L-Sitzgruppe

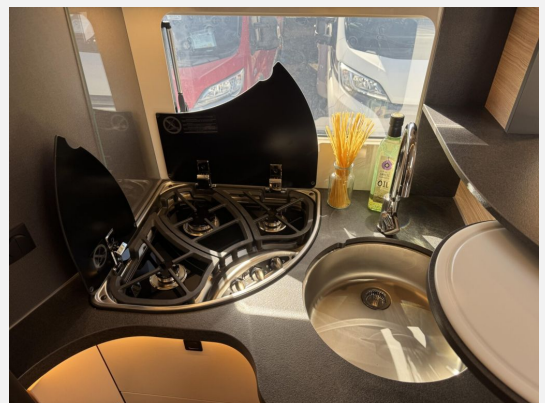
Beschreibung

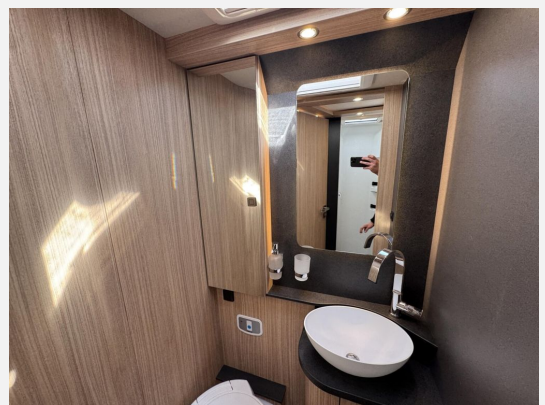
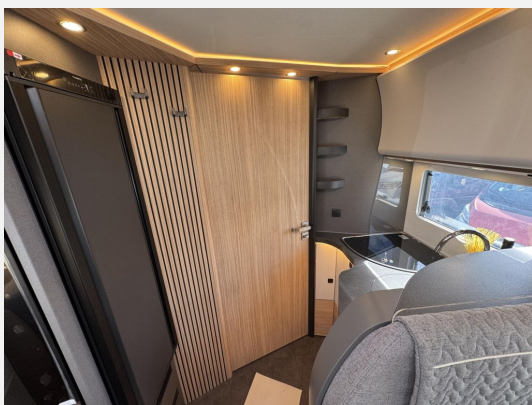
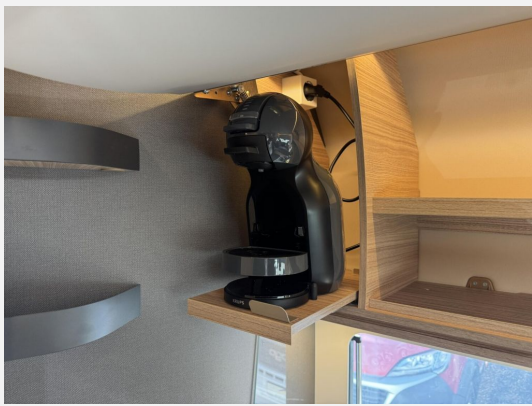
- Chassis-Komfort-Paket Fiat comfort (Malibu Radzierblenden, Skid-Plate schwarz, Nebelscheinwerfer mit Abbiegelicht, Scheinwerferrahmen in schwarz, Tempomat, Zentralverriegelung Fahrerhaustür, Außenspiegel elektrisch verstell- und beheizbar, elektr. Fensterheber, Ladebooster, Kraftstofftank 90 Liter, Fahrerhauskomfortsitze mit Neigungs- und Höhenverstellung (vorn / hinten), Radiovorbereitung mit Dachantenne mit DAB+, Lautsprecher (4x), DVB-T2 Empfang, Pioneer Radio/Moniceiver 6,8" inkl. DAB+, Malibu Rückleuchten mit LED-Leuchtband, Große Garagentür auf Fahrerseite, XL-Aufbautür "premium two 2.0" (Breite 63 cm) mit Doppelverriegelung, Fenster- und Insektenschutzrollo, Fahrerhausverdunklungssystem: Plissee an Seitenscheiben und Frontscheibe, Dachluke Midi-Heki über L-Wohnsitzgruppe, Indirekte Ambientebeleuchtung Wohnraum und Küche in LED-Technik, Digitales Bedienpanel Truma CP Plus, SOG-Toilettenentlüftung, Abwasserschlauchset zur komfortablen Entsorgung, USB-Steckdose im Dachstauschrank über Heckbett, Vorbereitung Rückfahrkamera, Vorbereitung Solaranlage, Vorbereitung Sat-Anlage, Vorbereitung TV)
- Chassis-Plus-Paket Fiat comfort (8G-Wandlerautomatik, Lenkrad und Schaltknauf in Textilleder, Armaturenveredelung: Lüftungsgitter in chrom, 16 Zoll Alufelgen Fiat für f40 heavy Chassis / f35 i.V.m. 8G-Wandlerautomatik, Multifunktionslenkrad (Radiofernbedienung über Steuertasten), Klimaautomatik Fahrerhaus, Induktive Handyladeschale, Digitales Kombiinstrument mit Farbdisplay im Armaturenbrett, Elektrische Feststellbremse)
- Fahrassistenz-Paket Fiat Teilintegriert (kamera- und radarbasiert) (Aktiver Notbremsassistent mit Fußgänger- und Radfahrererkennung, Aktiver Spurhalteassistent, Regen- und Lichtsensor, Verkehrsschilderkennung, Fernlichtassistent, Abstandsregeltempomat, Intelligenter Geschwindigkeitsassistent, Aufmerksamkeitsassistent, Reißendrucksensoren)
- Media-Paket (Rückfahrkamerasystem mit Einzellinse, TV-Wandhalter 32", 180° drehbar im Eingangsbereich, Smart-LED-TV 32")
- Multimediasystem Fiat 10,1" inkl. Navigation, Reisemobil-Routenführung und DAB+ (Multimediasystem mit 10,1" Display, Bluetooth Konnektivität mit Audio-Streaming und Freisprechfunktion, Smartphone-Integration über Android Auto oder Apple CarPlay, USB-Schnittstelle zur Anbindung portabler Geräte)
- Zentralverriegelung für XL-Aufbautür "premium two 2.0"
- Steckdosenpaket mit Zusatzsteckdosen (3 x 230 V, 2 x USB) (Position: Wohnsitzgruppe (230 V, USB), Schlafzimmer Heckdachschränk (230 V, USB), Rollergarage (230 V))
- Truma DuoControl CS
- Kaffee kapselmaschine mit Anschluss-Set inkl. Auszugsystem
- Zusätzlicher TV-Anschluss Schlafräum inkl. Anschluss-Set (Inkl. Anschluss-Set: Koaxial-Kabel, Antennendose, 12 V-Dose)
- Alde Wärmetauscher (Nutzung Motorwärme) (zur Beheizung des Wohnraumes während der Fahrt über Motorwärme inkl. Funktion Motorvorwärmung)
- Alde Warmwasserheizung, 230 V / Gasbetrieb mit Booster Fahrerhaus
- Teppichboden für Fahrerhausbereich
- Paris - Stoff-Kombination gesteppt

Ausstattung

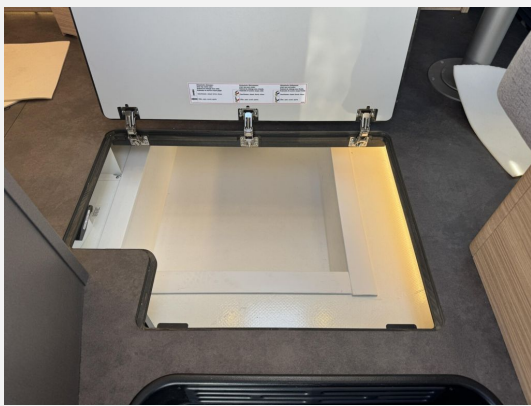
- Multifunktionslenkrad, Lederlenkrad, Zentralverriegelung, Allwetterreifen, ABS, ESP, Rußpartikelfilter, Abstandstempomat, Fernlichtassistent, Notbremsassistent, Spurhalteassistent, Verkehrszeichenerkennung, Regensensor, Servolenkung, Tempomat
- GFK-Dach, Heckgarage
- Leder Ausstattung
- Klimaautomatik
- 3-Flammkocher
- Radio/Tuner, DAB Radio, Android Auto, Apple CarPlay, Navigationssystem, Rückfahrkamera, TV
- Lichtsensor











Verkäufer

Das Fahrzeughaus GmbH
Herr Oliver Brandt
Konrad-Zuse-Str. 16
26789 Leer-Ostfriesland

✉ info@dasfahrzeughaus.de