

Exposé

Tabbert Puccini 685 DF 2.5 Mover, elekt.
Hubstützen TV & SAT

52.900,- €

Differenzbesteuerung gemäß §25a

Fahrzeug



Grundriss



Technische Daten

Modell-/Baujahr	2024
Anzahl der Achsen	2
Anzahl Schlafplätze	4
Gesamtlänge	894 cm
Gesamtbreite	250 cm
Höhe	265 cm
Innenhöhe	196 cm
Umlaufmaß	1152 cm
Aufbaulänge	690 cm
Masse in fahrber. Zustand	2093 kg
techn. zul. Gesamtmasse	2500 kg
Zuladung	407 kg
Infrastruktur	WC
Liegeflächen	queensbed (191x148)
Kühlschrankvolumen	177 l
Wasservorrat	45 l
Steckdosen USB	5
Farbe	weiß
	Queensbett

- Verkauf im Kundenauftrag !
- EZ: 12.06.2024
- TÜV: 06/2026 - wird neu gemacht
- NEUPREIS laut vorliegender Rechnung 92.000
- AL-KO Leichtlaufchassis, vollverzinkt
- GFK-Dach
- Serviceklappe 70 x 30,5 cm, Bug links
- Markisenleisten Bug und Heck
- Winterabdeckung für Kühlschranklüftungsgitter (1 Stück)
- Seitenwände in Glattblech
- TVT (Top-Value-Technology) - Aufbau
- Winterabdeckung inkl. Markisenleiste Bug
- Allrounder-Paket - Tandemachser ab 2.200 kg (Radio DAB+/CD/MP3-Tuner mit USB und Bluetooth, TRUMA Mover XT 4, TRUMA DuoControl CS (inkl. Gasfilter), TV-Halter für Flachbildschirm, im Wohnbereich, 12 V-Versorgungspaket, 21,5" SMART TV-Gerät mit HD-Tuner, im Wohnbereich, Fernanzeige DuoC (Eis Ex integriert), Antennen-Paket CARO®+, Premium Radiovorbereitung)
- Premium Exterieur-Paket - Tandemachser (17" Leichtmetallfelgen ?, Tandemachser, Weiß-Glanzpoliert im exklusiven TABBERT Design, Deichselabdeckung, AL-KO Big Foot)
- Premium Interieur-Paket I (Deko-Paket Schlafen: 2 Kissen und 2 Decken im Schlafbereich, TABBERT Komfort Schlafsystem mit flexiblem Tellerrost und WaterGEL-Matratze, Insektenschutztür, Füllstandsanzeige für Frischwassertank)
- Design Exterieur-Paket (Rahmenfenster SEITZ S6, Seitenwände in Glattblech, Markisenleiste beleuchtet auf Türseite (dimmbar))
- Auflastung auf 2.500 kg* **(2.500 kg-Fahrwerk)**
- **Connected-Security-Paket zu velocate® GPS-Tracker (velocate® Sensoren (Gas, Temperatur, Bewegung), velocate® LIFETIME-Lizenz mit unbegrenzter, persönlicher, EU-weiter Trackingfunktion)**
- **Hydraulische Stützen (Levelsystem)**
- **Ersatzrad 17" Leichtmetallfelge im TABBERT Design**
- **230 V SCHUKO-Steckdose zusätzlich**
- **230 V Steckdose zur Stromabnahme außen, inkl. Antennenanschluss**
- **12 V Powersteckdose (1 Stück)**
- **Antennenkabel an Deichsel, Länge 10 m**
- **32" TV-Gerät mit HD-Tuner**
- **Antennen-Paket Oyster, Twin statt Antennen-Paket CARO®+**
- **ALDE Warmwasserheizung**
- **ALDE Warmwasser-Fußbodenheizung**
- **12 V Kühlschrankventilator**
- **Abwassertank 25 Liter, rollbar**
- **City-Wasseranschluss**
- **Holzrost für Duschwanne**
- **Frischwassertank 70 Liter**
- **Markise 455 x 250 cm - Aufdachmontage, weiß**
- **Teppichboden**
- **TV-Halter für Flachbildschirm mit 230 V und TV-Anschluss, im Schlafbereich**
- **Deckenspots LED zusätzlich (6 Stück), im Schlafrum**
- **Lederausstattung: COFFEE FOREST (Echtleder)**

- **Polster: Exklusiv**
- **Klimaanlage TRUMA Aventa comfort**
- **Deko-Paket Schlafen: 2 Kissen und 2 Decken im Schlafbereich**
- **Dunstabzug**

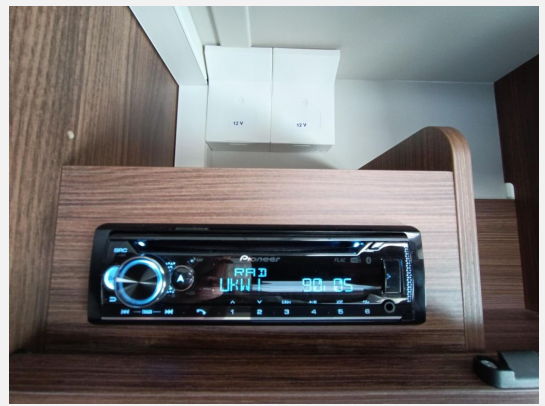
Ausstattung

- Hubstützenanlage, elektr. Rangierhilfe, Allwetterreifen, Antischlingerkupplung
- Markise
- Leder Ausstattung
- Radio/Tuner, DAB Radio, SAT-Anlage, TV

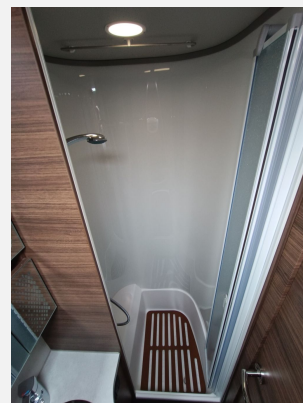
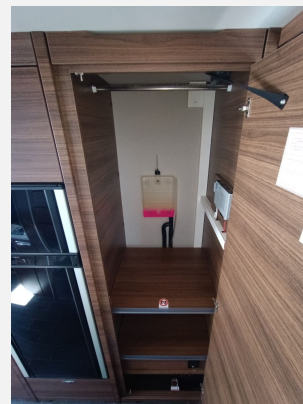
Bilder

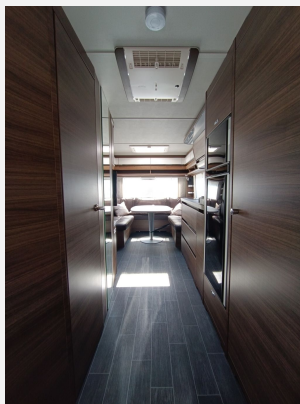












Verkäufer

Wohnmobile United
Frau Bianca Seebald
Rudolf-Braas-Str. 3-5
61381 Friedrichsdorf

✉ info@wohnmobileunited.de