

Exposé

Sprite Cruiser 540 SR MOVER—ATC—AUTARK—1.HAND

39.990,- €

Differenzbesteuerung gemäß §25a

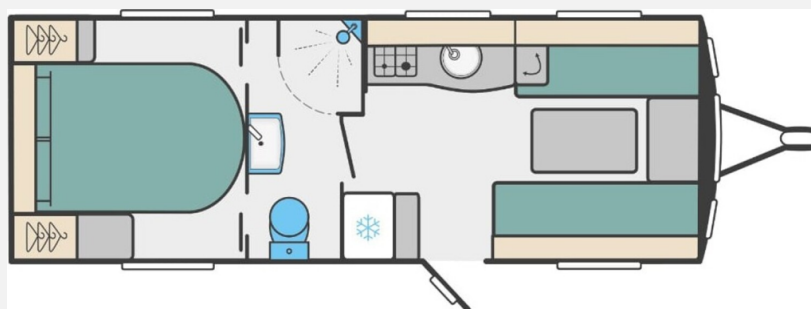
Fahrzeug

ANGEBOT



VERKAUF SERVICE & VERMIETUNG SEIT 1990

Grundriss



Technische Daten

Modell-/Baujahr	2025
Anzahl der Achsen	1
Anzahl Schlafplätze	2
Gesamtlänge	763 cm
Gesamtbreite	228 cm
Höhe	261 cm
Innenhöhe	195 cm
Umlaufmaß	1032 cm
Aufbaulänge	593 cm
Masse in fahrber. Zustand	1495 kg
techn. zul. Gesamtmasse	1800 kg
Zuladung	305 kg
Infrastruktur	WC
Liegeflächen	queensbed (198x145)
Heizung	Truma Combi 4
Kühlschrankvolumen	133 l
Wasservorrat	38 l
Polster	Dakota
Farbe	weiß
	Face-to-Face Sitzgruppe
	Queensbett

Beschreibung

- Serienausstattung Cruiser SR 2025 (—SMART ++ Konstruktion komplett holzfrei—Alufelgen mit Breitreifen—Achsstoßdämpfer—Schwerlast-Stützen—Deichselabdeckung begehbar—GFK Dach und Seitenwände—GFK Innenwände und Decken—Sun Roof—LED Vorzeltleuchte—Externer Wasseranschluss von Truma —Ultraflow—38 Liter Wassertank— Fahrradträger Vorbereitung—luxuriöse Teppichböden—Extra dicke Federkernsitze—” Duvalay” Matratzen —Radio CD MP3-Player mit Anschluss für iPod oder MP3-Player und Bluetooth-Verbindung—Einbaulautsprecher—Ausziehbarer Lattenrost in Sitzgruppe—Kombi Kassettenrollos—Mini Heki 40 x 40 cm—Midi Heki 70 x 50 cm—Eingangstür mit Fliegengitter—Edelstahl Spüle—Herausnehmbare Abtropffläche mit eigener Verstaumöglichkeit—Mobiles Schneidebrett—Dometic Slimline Kühlschrank 133 Liter—Gasbackofen mit Grillfunktion—Mikrowelle—3 Flammen-Kocher mit Zündsicherung und einer elektrischen Herdplatte für 230V—Seperate Dusche—Thetford Kassetten-WC mit separatem Spülwassertank—Truma Combi 4E für Warmwasser — Heizung — Umluft—Festinstallierter Frischwassertank 38 Liter mit Füllstandsanzeige—Abwassertank—Antennensteckdose mit 230V und 12V Anschluss sowie vorinstallierter Antennen-Anschlussleitung—Vollständig abgesicherte Elektroinstallation mit mindestens 4 installierten Steckdosen—Mehrere USB-Anschlüsse—Ladegerät 25 Ampere—Kontrollpanel mit 12V Batterieanzeige— mit Schalter für Wasserpumpe etc.—Stromsparende LED-Beleuchtung—Anschlusskabel mit CEE-Stecker 25 Meter—)
- ALKO ATC System
- Auflastung auf 1800 kg
- Truma Mover
- Batterie

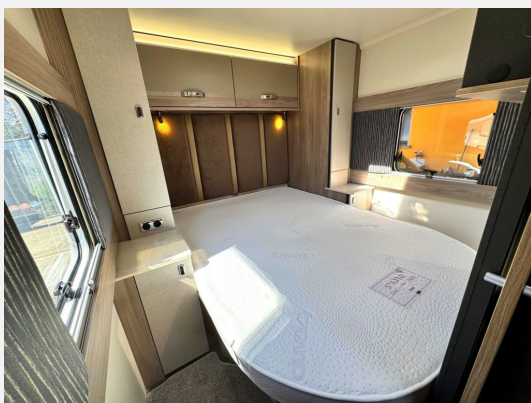
Ausstattung

- Pakete (Autark-Paket)
- elektr. Rangierhilfe, Antischlingerkupplung, Antischlingersystem
- GFK-Dach
- Standheizung Fahrerhaus
- Gasbackofen, Mikrowelle, Kompressor-Kühlschrank, 3-Flammkocher
- Standheizung, Dusche separat
- Radio/Tuner

Bilder









Verkäufer

Eidner & Stangl GmbH & Co. KG
Herr Nico Eidner
Gothaer Landstr. 12e
99947 Bad Langensalza

✉ nico@erlebnisfachmarkt.de