

Exposé

Etrusco T 5900 DB 130 PS / Schalter, G9087

44.990,- €

Differenzbesteuerung gemäß §25a

Fahrzeug



Grundriss



Technische Daten

Modell-/Baujahr	2019, 2019
Leistung	96 KW / 130 PS
km Stand	51000 km
Basisfahrzeug	FIAT Ducato
Motordetails	2,3 l Multijet
Getriebe	Schaltgetriebe
Antriebsart	Frontantrieb
Anzahl Schlafplätze	2
Gesamtlänge	595 cm
Gesamtbreite	232 cm
Höhe	290 cm
Innenhöhe	195 cm
Aufbauart	Teilintegriert
Masse in fahrber. Zustand	2630 kg
techn. zul. Gesamtmasse	3500 kg
max. Auflastung	3850 kg
Infrastruktur	Küche WC
Liegeflächen	Seite (210x65/45 (Opt)) Heck (210x140/130)
Sitze mit Gurt	4
Radstand	345 cm
Anhängerlast (gebremst)	2000 kg
Anhängerlast (ungebremst)	750 kg
Kraftstoff	Diesel
Heizung	Truma Combi 6
Kühlschranksvolumen	113 l
Wasservorrat	122 l
Abwassertankvolumen	92 l
Batterie	95 Ah
Vorbesitzer	3
	TÜV neu, Gasprüfung neu
	Seitensitzgruppe
	Doppelbett quer

Beschreibung

Zahnriemen 12/2024 gewechselt

Seitensitzgruppe mit drehbaren Pilotensitzen
Querbett im Heck
Küche mit Gasherd, 3 Flammen
Kühlschrank mit Frostfach
Nasszelle mit WC und Dusche
Außendusche
Fenster mit Fliegengitter und Verdunklungsrollos
Fliegengitter Aufbau­tür
Fahrerhausklima
Elektrische Trittstufe
Radio mit Navi
Rückfahrkamera
Automatische SAT-Anlage mit TV
Gaswarngerät
Heckgarage mit Licht und Steckdose
Anhängerkupplung
Alarmanlage
Fahrradträger für 3

Ausstattung

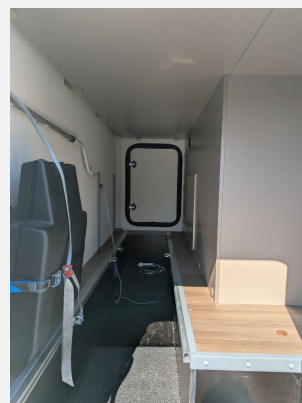
- 2. Außenstauraumklappe (Größe modellabhängig)
- Anhängerkupplung fest
- Gasheizung

Bilder









Verkäufer

Jimbu
Team Verkauf
Bertha Benz Strasse
75438 Knittlingen

✉ fahrzeugmarkt@jimbu.de