

Exposé

Malibu Genius 641 LE 4x4 Mercedes (625)

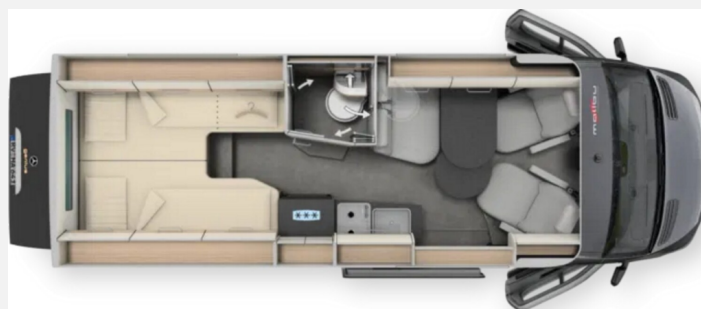
109.999,- €

MwSt. ausweisbar

Fahrzeug



Grundriss



Technische Daten

Modell-/Baujahr	2025
Anzahl der Achsen	2
Leistung	140 KW / 190 PS
Schadstoffklasse/-norm	Euro 6e
Basisfahrzeug	Mercedes Sprinter
Motordetails	2,0 l
Getriebe	Automatik
Antriebsart	Allradantrieb
Anzahl Schlafplätze	2
Gesamtlänge	641 cm
Gesamtbreite	202 cm
Höhe	268 cm
Innenhöhe	190 cm
Aufbauart	Campervan
Masse in fahrber. Zustand	3320 kg
techn. zul. Gesamtmasse	4100 kg
Zuladung	780 kg
Infrastruktur	WC
Liegeflächen	Einzelbett (203x93+ 196x85)
Sitze mit Gurt	4
Radstand	367 cm
Anhängerlast (gebremst)	2000 kg
Kraftstoff	Diesel
Heizung	Truma Combi 6 E
Kühlschrankvolumen	84 l
Gefriervolumen	6 l
Wasservorrat (inkl Boiler)	100 l
Abwassertankvolumen	90 l
Ladegerät	18 A
Batterie	90 Ah
Polster	Santorin-Antara Stoff-Kombination
Steckdosen 230V	3
Steckdosen 12V	1
Steckdosen USB	1
Farbe	schwarz
	Einzelbett

- Chassis-Paket (Radzierblenden, Halbautomatische Klimaanlage Tempmatik, Elektrische Feststellbremse, Tempomat, Kombiinstrument mit Farbdisplay, Lederlenkrad mit Option Multifunktionstasten (bei Schaltgetriebe inkl. Leder-Schalthebel), Digitale Rückfahrkamera, MBUX 10,2" Multimedia inkl. Navigation und DAB, Verkehrszeichenassistent, Akustikpaket, Klappdeckel für Ablagefach, Weitwurfdüsen in I-Tafel, Ladebooster, Fahrerhausverdunklungssystem an Front- und Seitenscheiben, Wärmedämmendes Glas an der Frontscheibe, Radiovorbereitung mit Dachantenne und DAB+, Lautsprecher (4x), Fahrerhauskomfortsitze mit Neigungs- und Höhenverstellung (vorn / hinten), Fahrerhauskomfortsitze in Wohnraumstoff bezogen inkl. gepolsterten Armlehnen, Elektrikvorbereitung Anhängerkupplung inkl. Anhängersteckdose)
- Aufbau-Paket (Dachinnenverkleidung mit Mikrofaser-Klimabelag, Deckenbaldachin Wohnraum mit indirekter LED-Ambientebeleuchtung, Upgrade Küchencenter (Arbeitsflächenerweiterung, Spülbeckenabdeckung geteilt mit Schneidebrett, Fronten in Elfenbein matt), Qualitäts-Kaltschaummatratze im Heckbett, Truma CP Plus, Frisch- und Abwassertank isoliert, Frischwassertank zusätzlich beheizt, Fliegengitter hinter Schiebetür)
- Style-Paket (Kühlergrillrahmen in Wagenfarbe, Kühlergrill verchromt, Stoßfänger Vorne in Wagenfarbe lackiert)
- vollautomatische Klimaanlage THERMOTRONIC
- Fahrassistenz-Paket (Mercedes) (Aktiver Spurhalteassistent, Fernlichtassistent, Elektrisch anklappbare Spiegel)
- Gewichtsvariante 4.100 kg
- Motorvariante 190 PS / 140 kW, Euro VI E
- Automatikgetriebe 9G-Tronic inkl. Hold Funktion
- 16 Zoll Stahlfelgen (schwarz) mit Stollenbereifung BF Goodrich
- Allradantrieb permanent inkl. Heckleuchten in LED-Technik
- Rahmenverlängerung
- Nebelscheinwerfer mit Abbiegelicht
- LED-High-Performance-Scheinwerfer
- Sitzheizung und Lordosenstütze (Fahrerseite-/Beifahrerseite) inkl. Wet-Wiper-System
- Außenfarbe obsidianschwarz metallic, inkl. lackierter Heck-Extension
- Dachmarkise, Länge 325 cm
- LED-Außenbeleuchtung inkl. Regenrinne
- Spezial Außengrafik-Element wave
- Vorbereitung Solar
- Steckdosenpaket: 3x USB Steckdose / 2x 230 V Steckdose
- Truma Duo Control CS mit Crashsensor und Umschaltautomatik
- Truma Combi 6 E (Gas-/Elektrobetrieb)
- TFT Dummy 24" inkl. TV-Halter
- Vorbereitung Sat-Anlage
- Kraftstofftank 93 Liter
- Windschutzscheibe beheizbar
- elektrische Zuziehhilfe Schiebetür
- Dometic S7P Rahmenfenster Beifahrerseite im Heckbettbereich
- Zusätzliche Beheizung des Abwassertanks und der Abwasserrohre
- Grund-Auszugsschienen in Heckgarage (in Fahrzeugboden eingelassen)
- Einlegepolster Längseinzelbetten zur Liegenflächenerweiterung
- Santorin - Antara- Stoff-Kombination

- Pakete (Winterpaket)

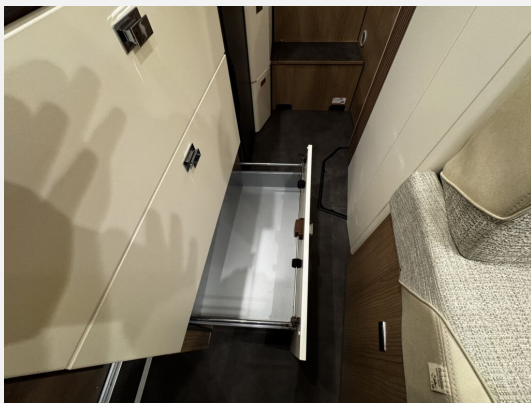
Ausstattung

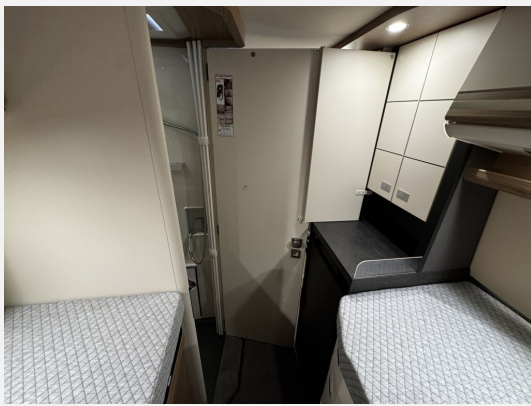
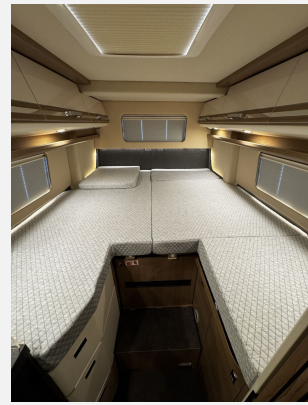
- Multifunktionslenkrad, Lederlenkrad, Zentralverriegelung, Fernlichtassistent, Verkehrszeichenerkennung, Regensensor, Servolenkung, Tempomat, Rußpartikelfilter
- Heckgarage, Markise
- Sitzheizung Fahrerhaus
- Kompressor-Kühlschrank
- Radio/Tuner, DAB Radio, Android Auto, Apple CarPlay, Navigationssystem, Rückfahrkamera
- Lichtsensor

Bilder











Verkäufer

Mareien Caravaning GmbH
Frau Yvonne Nußbaum
Geilenkirchener Str. 9
52457 Aldenhoven

✉ y.nussbaum@carthago-center.de