

Exposé

## Challenger 384 Etape Edition

**56.990,- €**

MwSt. ausweisbar

Fahrzeug



## Technische Daten

<b>verfügbar ab</b>	01.10.2026
<b>Anzahl der Achsen</b>	2
<b>Leistung</b>	103 KW / 140 PS
<b>km Stand</b>	70000 km
<b>Umweltplakette</b>	grün
<b>Schadstoffklasse/-norm</b>	Euro 6d
<b>Basisfahrzeug</b>	Peugeot Boxer
<b>Getriebe</b>	Schaltgetriebe
<b>Antriebsart</b>	Frontantrieb
<b>Anzahl Schlafplätze</b>	5
<b>Gesamtlänge</b>	729 cm
<b>Gesamtbreite</b>	235 cm
<b>Höhe</b>	292 cm
<b>Aufbauart</b>	Teilintegriert
<b>techn. zul. Gesamtmasse</b>	3500 kg
<b>Infrastruktur</b>	Küche
<b>Kraftstoff</b>	Diesel
	ehem. Mietfahrzeug

## Beschreibung

**Modelljahr:** 2024

**Grundriss:** Querbett

**Bezüge:** Brooklyn

**Chassis:** Peugeot Boxer

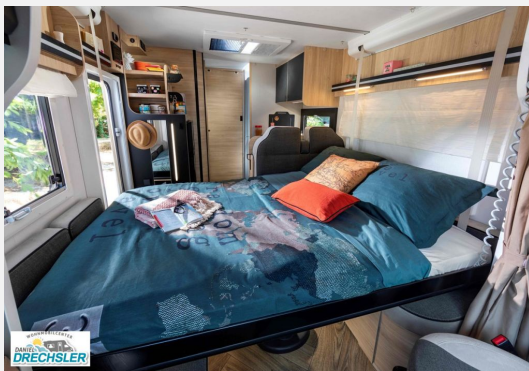
### SONDERAUSSTATTUNG

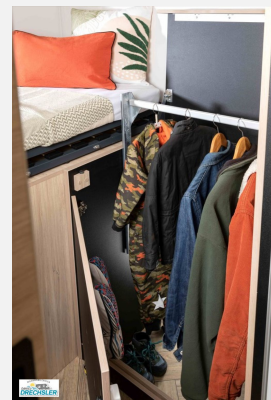
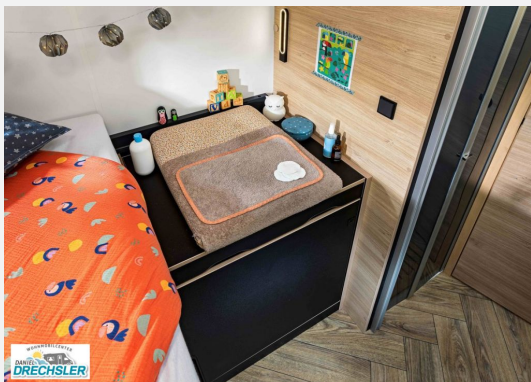
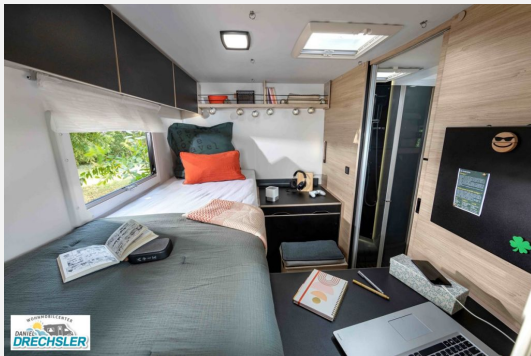
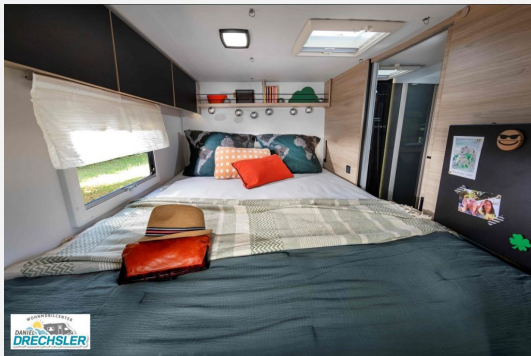
- Etape Edition (1): Anschluss Außendusche; Dieselheizung nutzbar während der Fahrt mit programmierbarer digitaler Steuerung; ESP; Elektrische Rückspiegel mit Abtau-Automatik; Fahrer- und Beifahrerairbag; Fenster - Doppelverglasung mit Kombirollos; Fix and Go; Gardinen; Gas-Außenanschluss; Holzlatenrost Dusche; IRP-Struktur: Polyester (GFK) -Boden, -Wände und -Dach, Bodenstärke 64 mm; Höhenverstellbare Drehsitze mit zwei Armlehnen; Isolierte Eingangsstufe; Kleiderschrank; Klimaanlage Fahrerhaus manuell; Komfortmatratzen
  - Etape Edition (2): LED im Boden; Luxus-Aufbautür mit Fenster und zwei Sicherheitsschlössern, Zentralverriegelung Fahrerhaus/Wohnraum; Nebelscheinwerfer; Panorama-Dachhaube (oder 2 Dachhauben); Panorama-Dachfenster im Fahrerhaus; Schonbezüge für Fahrerhaussitze; START & STOP; Stoßstange weiß lackiert; TV-Vorbereitung; Technibox; Tempomat + Geschwindigkeitsbegrenzer
  - Etape Edition (3): USB-Anschluss; Vorbereitung Solarpanel; Vorverkabelung Rückfahrkamera; Wasseranschluss außen; Hill Descent control; Isofix Halterungen; Stahlfelgen mit Radkappen 16" grau; Traction +; Schuhregal; Waschräum mit Fenster; XL Aufbau-Tür (60 cm) mit Fenster
  - Connect: Radio Bluetooth mit Touchscreen und Bedienung am Lenkrad, Rückfahrkamera
  - Zubehör Profil: Markise, Solarmodul, Außenbeleuchtung Eingangstür, Fliegengitter, Innenjalousie Fahrerhaus, Zusatzbett Einzelbetten, Einbaukit für 2. Batterie
  - Arctic: Isolierter u. beheizbarer Abwassertank, Isoliermatten außen, Winterabdeckung für Kühlschrankschrankgitter, Diesel Heizung +, Fußbodenheizung (erwärmung)
  - HUBBETT
  - Frachtkosten (Transport; Batterie; Zulassungsdokumente)
  - 4 er Radträger
  - Der Km-Stand ist geschätzt und kann sich ändern!
  - Verfügbar ab Okt. 2026!
  - Da es sich um ein Mietfahrzeug handelt, bitte immer für eine Besichtigung einen Termin vereinbaren!
- Da es sich um ein Mietfahrzeug handelt, bitte immer für eine Besichtigung einen Termin vereinbaren!  
Der Km-Stand ist geschätzt und kann sich ändern!  
Verfügbar ab Okt. 2026!

## Ausstattung

- Tempomat, ABS, Multifunktionslenkrad, ESP, Servolenkung, Sommerreifen
- Markise, Heckgarage
- Klimaanlage, Standheizung Fahrerhaus
- Dusche separat
- Rückfahrkamera, DAB Radio, Navigationssystem
- Solaranlage

## Bilder







## Verkäufer

Wohnmobilcenter Daniel Drechsler e.K.  
Herr Daniel Drechsler  
Bulacherstr. 61  
76275 Ettlingen

✉ [verkauf@wohnmobilcenter-drechsler.de](mailto:verkauf@wohnmobilcenter-drechsler.de)