

Exposé

Roller Team Kronos 287
TL*LITHIUM*ACC*WINTER*UVM.

71.900,- €

MwSt. ausweisbar

Fahrzeug



Technische Daten

| | |
|--------------------------------|-----------------|
| Anzahl der Achsen | 2 |
| Leistung | 121 KW / 165 PS |
| Umweltplakette | grün |
| Schadstoffklasse/-norm | Euro 6e |
| Basisfahrzeug | Ford |
| Getriebe | Automatik |
| Antriebsart | Frontantrieb |
| Anzahl Schlafplätze | 4 |
| Gesamtlänge | 745 cm |
| Gesamtbreite | 235 cm |
| Höhe | 295 cm |
| Aufbauart | Teilintegriert |
| techn. zul. Gesamtmasse | 3500 kg |
| Infrastruktur | Küche |
| Kraftstoff | Diesel |
| | Einzelbett |

Beschreibung

Modelljahr: 2026

Chassis: FORD

SONDERAUSSTATTUNG

- PAKET KRONOS FORD TEILINTEGRIERTE: 165 PS Light Duty Motor; "High Series" Hauptscheinwerfer; Abschließbares Handschuhfach; "TREND" Innendekor; Frontstoßstange und seitliche Zierstreifen in Wagenfarbe; XL Aufbautür mit zwei Schließpunkten, Fenster und Zentralverriegelung; CP PLUS Steuereinheit; OPEN Sky Panorama-Dachfenster; Spülenabdeckung / Schneidebrett; Sitzbezüge Fahrerhaus; 200 W Solar Panel mit MPPT Laderegler; Plissee Verdunkelung im Fahrerhaus
- PAKET SELEKT: 8-Gang Automatikgetriebe
- PAKET EXTRA ASSISTANCE: Beheizbare Frontscheibe; Adaptiver Tempomat mit Stop & Go Funktion; Pre Collision Assistent 2.2; Intelligenter Geschwindigkeitsassistent (im Zusammenhang mit dem adaptiven Tempomat); Navigationscenter
- PAKET OPEN AIR: Markise anthrazit (4 Meter bei Modellen 279 M; 285 TL; 295 TL und 234 TL; 4,5 Meter bei Modellen 277 M; 284 M; 290 M; 274 TL; 298 TL; 284 TL; 265 TL; 266 TL und 287 TL); Gas Aussensteckdose; Externe Dusche (Anschluss in der Garage)
- WINTER PAKET: Isolierte Trittstufe; Isolierter und beheizter Abwassertank
- Heavy Chassis 4.100 kg
- TV Halterung
- Truma Combi 4 Diesel
- Transport/ Papiere/Einweisung
- 100 Lithium Batterie
- Umbau von zwei Einzelbetten zu einem Maxi-Doppelbett

Irrtümer und Änderungen vorbehalten

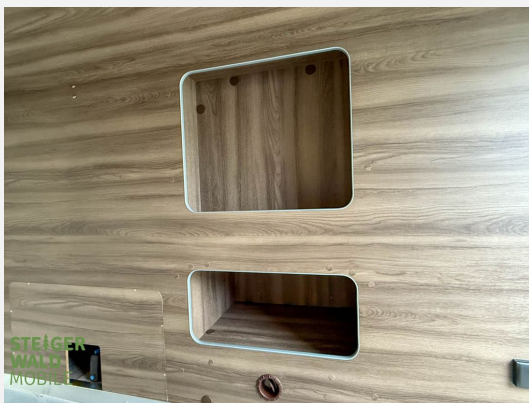
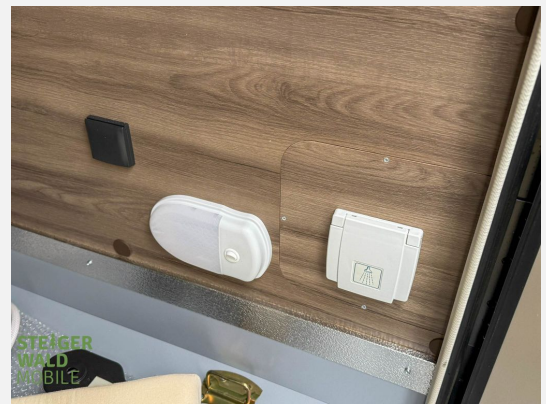
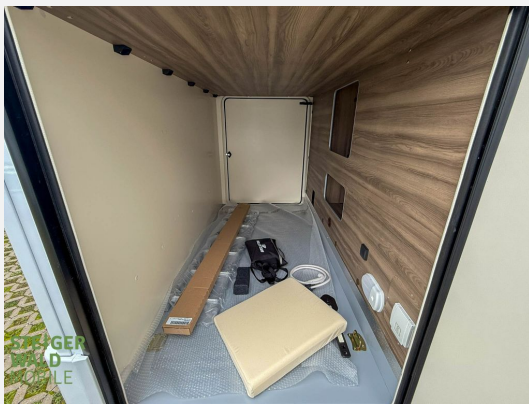
Ausstattung

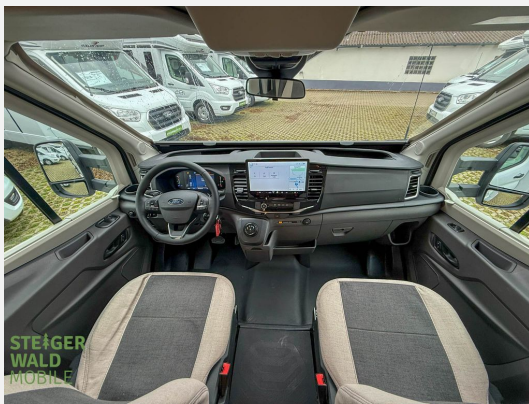
- Abstandstempomat, Lederlenkrad, Rußpartikelfilter, ABS, Zentralverriegelung, Regensensor, Spurhalteassistent, Multifunktionslenkrad, ESP, Servolenkung, Notbremsassistent, Sommerreifen, Fernlichtassistent
- Parksensoren, Markise, Heckgarage
- Klimaautomatik, Dieselheizung
- Dusche separat
- Rückfahrkamera, Radio, DAB Radio, Navigationssystem
- Solaranlage, Lichtsensor

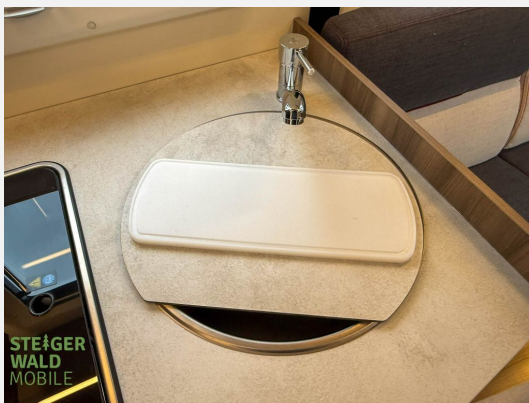
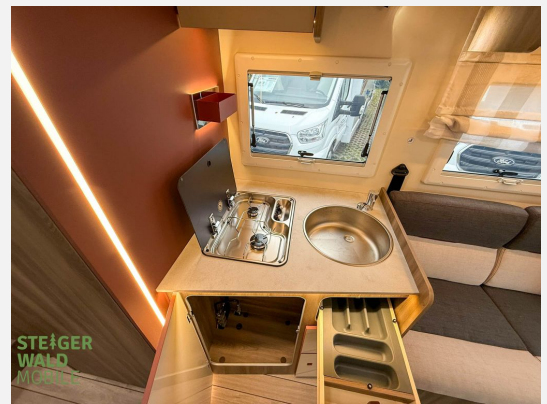
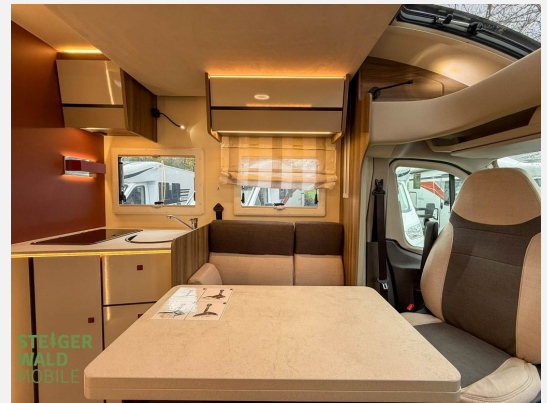
Irrtümer und Änderungen vorbehalten

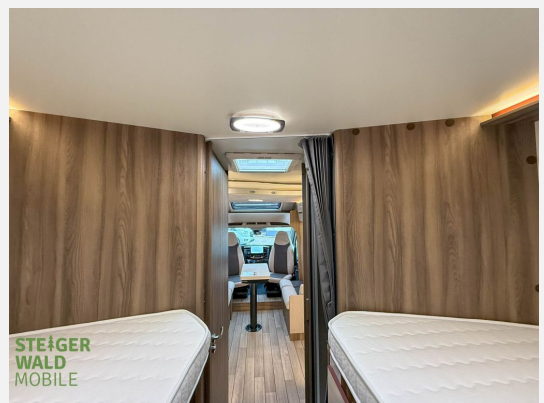
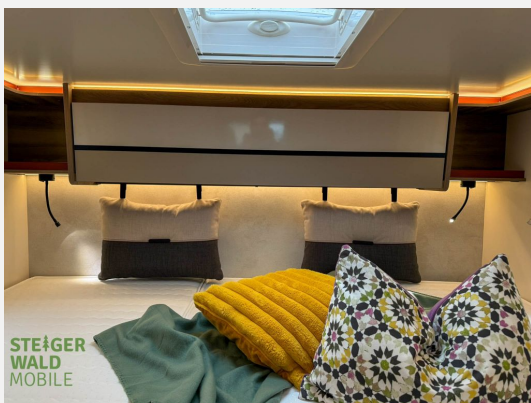
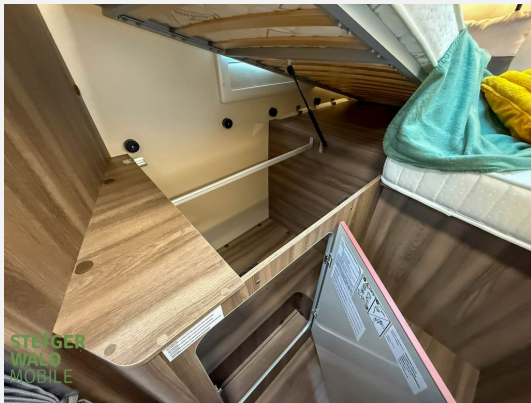
Bilder













Verkäufer

Steigerwaldmobile
Frau Andrea Hirt
Hauptstr. 31
96181 Untersteinbach

✉ andrea@steigerwaldmobile.de