

Exposé

Chausson Titanium 797 Hubbett/Arctic/AHK/Allwetter/
4100kg

82.095,- €

MwSt. ausweisbar

Fahrzeug



Technische Daten

Modell-/Baujahr	2026
Anzahl der Achsen	2
Leistung	121 KW / 165 PS
Umweltplakette	grün
Schadstoffklasse/-norm	Euro 6
Basisfahrzeug	Ford Transit
Motordetails	2,0l
Getriebe	Automatik
Antriebsart	Frontantrieb
Anzahl Schlafplätze	4
Gesamtlänge	739 cm
Gesamtbreite	235 cm
Höhe	292 cm
Innenhöhe	211 cm
Aufbauart	Teilintegriert
Masse in fahrber. Zustand	3264 kg
techn. zul. Gesamtmasse	4100 kg
Zuladung	836 kg
Infrastruktur	WC
Liegeflächen	Einzelbett (90x196 / 90x199) Hubbett (140x190)
Sitze mit Gurt	4
Radstand	395 cm
Anhängerlast (gebremst)	2000 kg
Anhängerlast (ungebremst)	750 kg
Kraftstoff	Diesel
Heizung	Kombi Heizung/Boiler mit Umluftanlage 4000W
Kühlschrankvolumen	140 l
Wasservorrat	105 l
Abwassertankvolumen	100 l
Polster	Brooklyn
Farbe	grau
	Face-to-Face Sitzgruppe
	Einzelbett, Hubbett

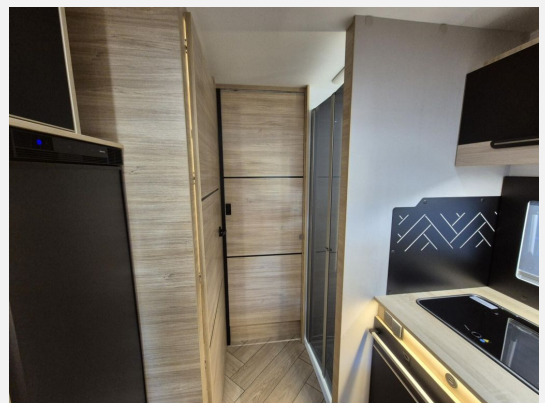
Beschreibung

- Ford Motorisierung 165 PS
- Ford 8-Gang-Automatikgetriebe
- Ford Auflastung Ford Fahrgestell 4.100kg
- Ford Drive Paket: GPS-Navigationssystem mit Ford-Karte, adaptiver Tempomat, Kollisionswarner
- Ford Leichtmetallfelgen 16' Schwarz gloss black
- Hubbett elektrisch
- Arctic Paket (Isolierter u. beheizbarer Abwassertank, Isoliermatten außen, Truma 6.000W Diesel Heizung+, Fußbodenerwärmung 230V)
- Zubehör Paket (Markise, 140W Solarmodul, Fliegengitter, Innenjalousie Fahrerhaus, Zusatzbett Einzelbetten)
- Ford ESP
- Ford Elektrische Feststellbremse
- Ford Elektrische Rückspiegel mit Abtau-Automatik
- Ford Pass App
- Ford Fahrer- und Beifahrerairbag
- Ford Fix and Go
- Ford Höhenverstellbare Drehsitze mit zwei Armlehnen
- Ford Klimaanlage Fahrerhaus automatisch
- Ford Lichtautomatik und Automatischer Scheibenwischer mit Regensensor
- Ford Nebelscheinwerfer
- Ford START & STOP
- Anhängerkupplung ab Werk
- Ganzjahresreifen
- Unser Hauspreis (Ihre Ersparnis: 8.000)

Ausstattung

- Pakete (Winterpaket)
- Multifunktionslenkrad, Lederlenkrad, Zentralverriegelung, Allwetterreifen, ABS, ESP, Rußpartikelfilter, Abstandstempomat, Spurhalteassistent, Verkehrszeichenerkennung, Regensensor, Servolenkung, Tempomat
- GFK-Dach, Heckgarage, Markise
- Bettverbreiterung
- Klimaautomatik, Fußbodenheizung
- Kompressor-Kühlschrank
- Dusche separat, Außendusche
- Gasaußensteckdose
- Radio/Tuner, DAB Radio, Android Auto, Apple CarPlay, Navigationssystem, Rückfahrkamera
- Solaranlage
- Isofix

Bilder





Verkäufer

Reisemobile von Bredow
Herr Felix Puzio-von Bredow
Warburger Straße 45
34246 Vellmar (Kassel)

✉ info@kassel-reisemobile.de