

Exposé

Dethleffs Globetrail 75K 600 DS Fiat

89.990,- €

MwSt. ausweisbar

Fahrzeug



Technische Daten

| | |
|----------------------------------|---------------------|
| Modell-/Baujahr | 2026 |
| Leistung | 103 KW / 140 PS |
| km Stand | 15 km |
| Schadstoffklasse/-norm | Euro 6e |
| Basisfahrzeug | Fiat Ducato |
| Motordetails | Multijet 3 |
| Getriebe | Automatik |
| Anzahl Schlafplätze | 4 |
| Gesamtlänge | 599 cm |
| Gesamtbreite | 205 cm |
| Höhe | 265 cm |
| Aufbauart | Campervan |
| Masse in fahrber. Zustand | 3182 kg |
| techn. zul. Gesamtmasse | 3499 kg |
| Zuladung | 317 kg |
| Sitze mit Gurt | 4 |
| Radstand | 404 cm |
| Anhängerlast (gebremst) | 2500 kg |
| Anhängerlast (ungebremst) | 750 kg |
| Kraftstoff | Diesel |
| Heizung | Truma Combi 6DE |
| Kühlschrankschrankvolumen | 84.00 l |
| Gefriervolumen | 6.00 l |
| Wasservorrat | 100 l |
| Abwassertankvolumen | 90 l |
| Ladegerät | 18.00 A |
| Batterie | 95.00 Ah |
| Polster | Scandi Bronze |
| Steckdosen 230V | 3 |
| | Doppel-/franz. Bett |

Beschreibung

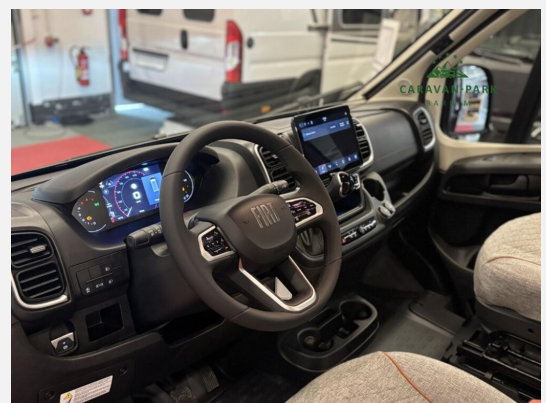
- Fiat Ducato MultiJet 140 (2,2 l / 140 PS / 103 kW) - 3.499 kg Automatikgetriebe
- Voll LED Frontscheinwerfer
- Bronze - Eternal Blue (600DK/DS/DR) (Wohnwelt Scandi Bronze, Möbeldekor Amberes Oak, Absatzdekor Trace Dark Grey, Pack Easy Driving Plus (New Pack Safety, Stoßfänger in Wagenfarbe, Skid Plate Schwarz, Nebelscheinwerfer, Adaptiver Tempomat ACC), Pack Vision Level 2 (Seitenspiegel anklappbar, Parksensoren hinten, Totwinkelassistent), Automatische Klimaanlage, Digitale Rückfahrkamera, Digitales Cockpit, Radio Navigation mit 10 Zoll Display, Wireless Phone Charger, Vorzeltleuchte, Indirekte Beleuchtung, LED-Lichtröhre in der Küche, Vorbereitung Solarmodule, Truma Bedienteil CP Plus, 230-V-Steckdose im Oberschrank Bug links (Sitzgruppe), 12-V-Steckdose im Heckbereich links unten, Zusätzliche Doppel-USB-Steckdose im Bug links, Drehplatte für Tischerweiterung, Fenster mit Fliegenschutz und Verdunklungsrollo im Heck links, Markise 3,75 m (600), Sonderfolierung Bronze 75k, 18" Borbet Felgen Bronze mit M&S Bereifung, Sonderlackierung Matt - Eternal Blue)
- Diesel-Elektroheizung Combi 6DE inkl. Truma Bedienteil CP Plus
- Abwassertank isoliert und beheizt
- Aufstelldach schwarz, vorne komplett zu öffnen inkl. elektrischem Schließassistenten, Fliegengitter, Schwanenhalsleuchte und USB-Steckdose, mit hochwertiger Matratze

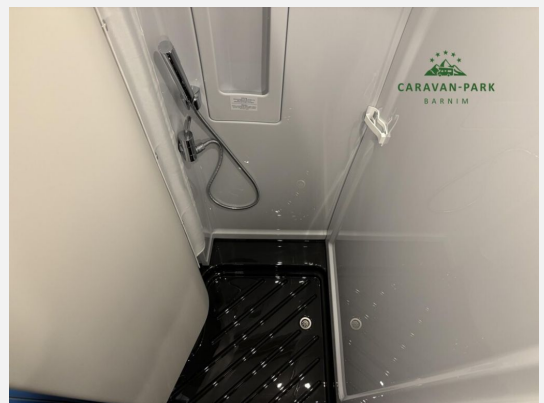
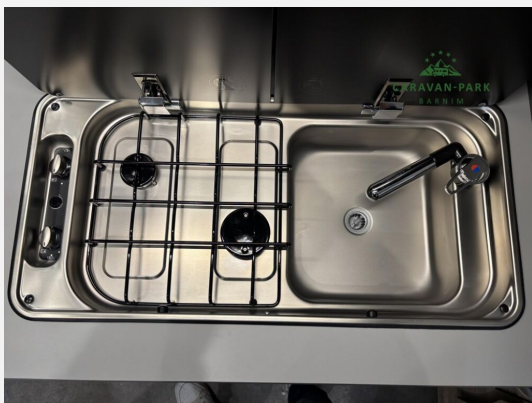
Ausstattung

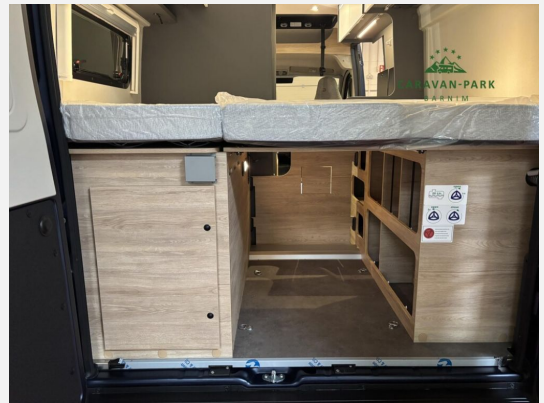
- Lederlenkrad, Allwetterreifen, Abstandstempomat, Verkehrszeichenerkennung, Regensensor, Servolenkung, Tempomat, Multifunktionslenkrad, Zentralverriegelung, Rußpartikelfilter
- GFK-Dach, Markise
- Kompressor-Kühlschrank
- WC
- Radio, DAB Radio, Android Auto, Apple CarPlay, Navigationssystem, Rückfahrkamera
- Lichtsensor
- Isofix

Bilder









Entdecke unser Leistungsangebot:

- » Neu- & Gebrauchtwagenverkauf
- » Inzahlungnahme von Reisemobilen & Wohnwagen
- » Inzahlungnahmen von PKW
- » Finanzdienstleistungen & Garantien
- » Typenoffene Aufbauwerkstatt
- » Nachrüstungen
- » HU / AU / Gasprüfung
- » TRUMA Servicestützpunkt
- » Fahrzeugwäsche
- » Werkstattersatzwagen
- » Garantarbeiten unserer Marken
- » Ersatzteilservice
- » MOVERA Shop mit Home Delivery
- » Originalzubehör
- » Vorzeile der Marken DWT / Isabella / WIGO
- » Wohnmobilvermietung mit aktuellen Modellen

BÜRSTNER **Dethleffs** Ein Freund der Familie **carado**

Neu- & Gebrauchtwagen, Zubehör, Shop und Service auf 3.000 m²
www.caravan-park-barnim.de | Brückenstraße 9, Schorfheide



Verkäufer

Caravan Park Barnim GmbH
Herr Lars Rosenthal
Brückenstrasse 9
16244 Schorfheide

✉ l.rosenthal@caravan-park-barnim.de