

Exposé

Hobby De Luxe 560 KMFe *Mietwagen 2025*

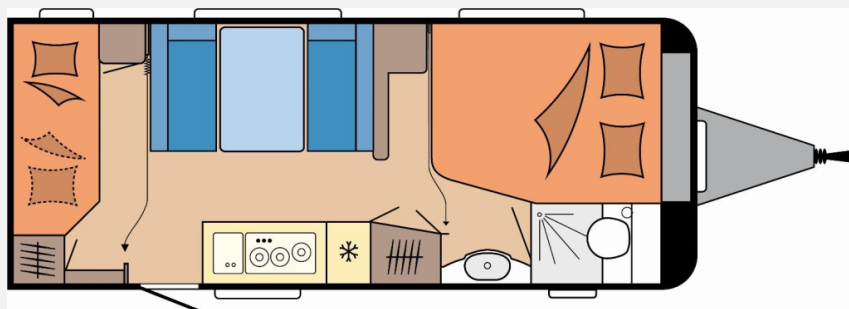
27.300,- €

MwSt. ausweisbar

Fahrzeug



Grundriss



Technische Daten

Modell-/Baujahr	2025
Anzahl der Achsen	1
Anzahl Schlafplätze	3
Gesamtlänge	752 cm
Gesamtbreite	250 cm
Höhe	265 cm
Innenhöhe	195 cm
Umlaufmaß	1012 cm
Aufbaulänge	636 cm
Masse in fahrber. Zustand	1519 kg
techn. zul. Gesamtmasse	2000 kg
Zuladung	481 kg
Infrastruktur	WC
Liegeflächen	bunk_bed (184x73; 184 x 70) double_couch (195x157)
Heizung	TRUMA Combi 6E
Kühlschrankvolumen	133 l
Gefriervolumen	12 l
Wasservorrat	25 l
Wasservorrat (ink Boiler)	5 l
Abwassertankvolumen	23 l
Polster	Turo
Steckdosen 230V	7
Farbe	weiß
	Mittelsitzgruppe
	Etagenbett, Doppel-/franz. Bett

Beschreibung

- Mietfahrzeug der Saison 2025.
- 2.000 kg Auflastung mit technischer Änderung für Einachser, inkl. Leichtmetallfelgen Schwarz
- Heizung TRUMA Combi 6 E, statt Combi 6
- Vorbereitung für Autarkpaket inkl. Laderegler mit Booster, Batteriesensor und Batteriekasten
- Informationen zur Serienausstattung oder zu möglichen Sonderausstattungen ab Werk: (Diese erhalten Sie bei uns auf Nachfrage oder auf unserer Homepage unter www.camperhuus.de. Sonderausstattungen ab Werk sind nur bei rechtzeitiger Vorbestellung konfigurierbar. (ca. 12 Wochen vor Produktionstermin) Nach Ablauf dieser Frist checken wir für Sie gerne die Möglichkeiten von Nachrüstungen in unserer Werkstatt. (auch behindertengerechte Ein- und Umbauten))
- Finanzierung: (Bei Fragen zu einer möglichen Finanzierung über unsere Finanzdienstleister, stehen wir Ihnen gerne beratend zur Seite.)
- Unser Motto: ("Lass Dein Urlaub hier beginnen!" Dein Camperhuus Team in Rendsburg)
- Zusatzinfo: (Alle Angaben vorbehaltlich Irrtümer, eventueller Übertragungs- und/oder Schreibfehler, zwischenzeitlicher Änderungen oder zwischenzeitlichem Verkauf.)

Irrtümer und Änderungen vorbehalten

Ausstattung

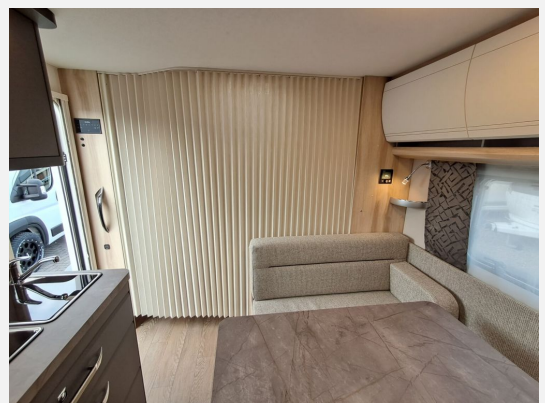
- Antischlingerkupplung
- 3-Flammkocher

Irrtümer und Änderungen vorbehalten

Bilder









Verkäufer

Camperhuus
Herr Sebastian Audorf
Büsumer Str. 65-67
24768 Rendsburg

✉ sebastian.audorf@wohnwagen-thode.de