

Exposé

Dethleffs Globebus Performance 4x4 T 16 AHK Clesana ACC

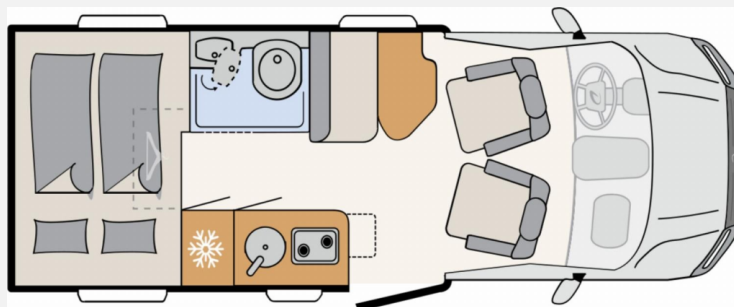
111.880,- €

MwSt. ausweisbar

Fahrzeug



Grundriss



Technische Daten

Modell-/Baujahr	2027
Anzahl der Achsen	2
Leistung	120 KW / 163 PS
Umweltplakette	grün
Schadstoffklasse/-norm	Euro VI
Basisfahrzeug	VW Crafter
Motordetails	2,0 l TDI
Getriebe	Automatik
Antriebsart	Allradantrieb
Anzahl Schlafplätze	2
Gesamtlänge	625 cm
Gesamtbreite	220 cm
Höhe	288 cm
Innenhöhe	190 cm
Aufbauart	Teilintegriert
Masse in fahrber. Zustand	3086 kg
techn. zul. Gesamtmasse	3500 kg
Zuladung	414 kg
Infrastruktur	WC
Liegeflächen	double_couch (198x142/130)
Sitze mit Gurt	4
Radstand	364 cm
Anhängerlast (gebremst)	2500 kg
Anhängerlast (ungebremst)	750 kg
Kraftstoff	Diesel
Heizung	Dieselheizung 6kW
Wasservorrat	115 l
Polster	Yoko
Steckdosen 230V	5
Steckdosen 12V	1
Steckdosen USB	4
Farbe	weiß
	Doppel-/franz. Bett

Beschreibung

- Chassis-Paket (Navigationssystem Discover Pro mit 12" Touch-Farbdisplay, Vorbereitung für VW Connect und VW Connect Plus, LED-Hauptscheinwerfer mit LED-Tagfahrlicht, Licht- und Sicht-Paket, Handschuhfach abschließbar und beleuchtet)
- Assistenz-Paket Advanced ACC (Assistenzpaket Advanced inkl. automatischer Distanzregelung (ACC), intelligenter Speed-/ Travel-/ Lane-Assist)
- Family-Paket (Verdunklungsjalousien im Fahrerhaus, Wohnraumtür mit Fenster inkl. Verdunkelung und Zentralverriegelung (inkl. Fahrerhaustür), Light Moments: Indirekte Ambientebeleuchtung über den Dachstauschränken, Light Moments: Indirekte Wandflächen-Ambientebeleuchtung, Light Moments: Verkleidete Sitztruhewange mit indirekter Beleuchtung, Light Moments: Fensterverkleidung im Wohnraum beleuchtet, Light Moments: Küchenrückwand beleuchtet)
- Wohnwelt Yoko
- Anhängerkupplung, abnehmbar (bei Anhängerbetrieb z.ZGG. beachten)
- Aufstiegsleiter für Dachreling inkl. Querträger
- Dachreling
- Notbett
- Sitzgruppe mit Gurtbank inkl. zwei 3-Punkt-Gurten inkl. ISOFIX und einhängbarem Tisch mit ausschwenkbarer Erweiterung
- Fußbodenerwärmung elektrisch (partiell)
- Duschrost
- Wasserlose Verschleiß-Toilette - Clesana C1
- Cassettenmarkise Omnistor 3,5 m inkl. LED Beleuchtung (manuell)
- LODER AT Ganzjahresreifen
- 150 AH Lithiumbatterie

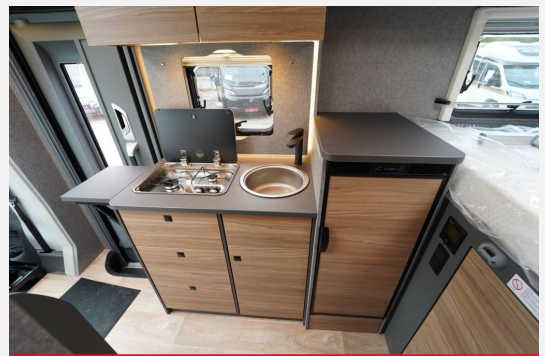
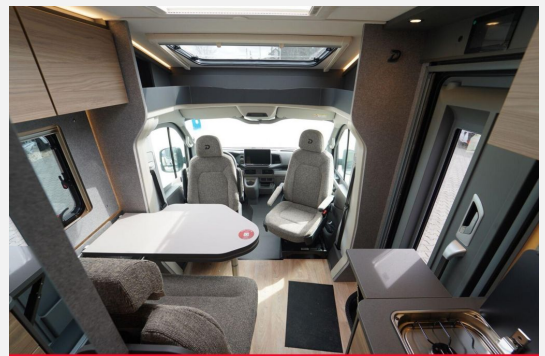
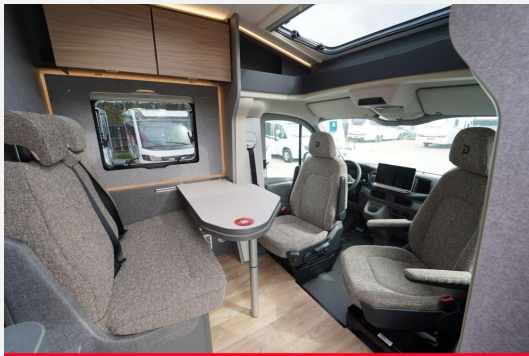
Ausstattung

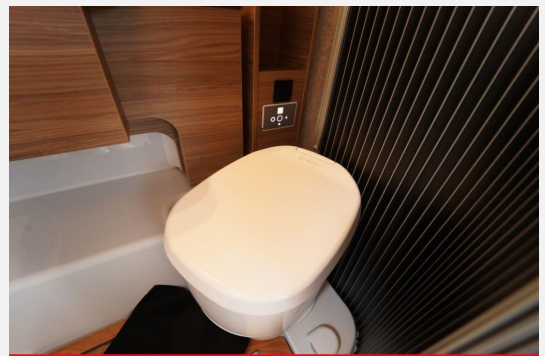
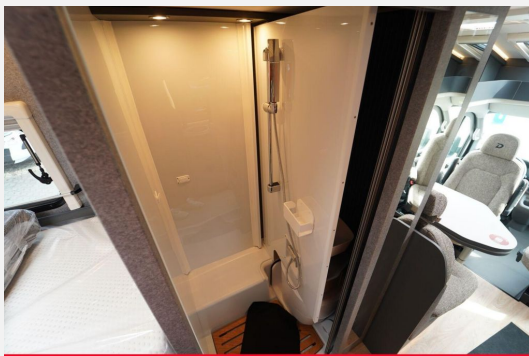
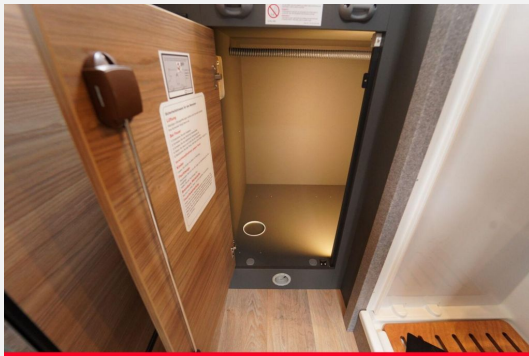
- Pakete (Autark-Paket)
- Multifunktionslenkrad, Lederlenkrad, Zentralverriegelung, Allwetterreifen, ABS, ESP, Rußpartikelfilter, Abstandstempomat, Fernlichtassistent, Notbremsassistent, Verkehrszeichenerkennung, Regensensor, Servolenkung, Tempomat
- GFK-Dach, Heckgarage, Markise
- Klimaanlage, Fußbodenheizung
- Kompressor-Kühlschrank
- Radio/Tuner, DAB Radio, Android Auto, Apple CarPlay, Navigationssystem, Rückfahrkamera
- Lichtsensor, Lithiumbatterie
- Isofix

Bilder











Verkäufer

Reisemobile Thorwesten
 Herr Maik Tillmann
 Bielefelder Str. 10
 33758 Schloß Holte-Stukenbrock

✉ caraworld@transfer.syscara.com