

Exposé

Malibu Relax 640 LE R ambition

85.930,- €

MwSt. ausweisbar

Fahrzeug



Technische Daten

| | |
|----------------------------------|--------------------------------------|
| Modell-/Baujahr | 2026 |
| Leistung | 103 KW / 140 PS |
| Schadstoffklasse/-norm | Euro 6e |
| Basisfahrzeug | Fiat Ducato |
| Motordetails | 2,2 l MultiJet 3 |
| Getriebe | Automatik |
| Anzahl Schlafplätze | 2 |
| Gesamtlänge | 636 cm |
| Gesamtbreite | 210 cm |
| Höhe | 259 cm |
| Aufbauart | Campervan |
| Masse in fahrber. Zustand | 3024 kg |
| techn. zul. Gesamtmasse | 3500 kg |
| Zuladung | 476 kg |
| Sitze mit Gurt | 4 |
| Radstand | 404 cm |
| Anhängerlast (gebremst) | 2500 kg |
| Kraftstoff | Diesel |
| Heizung | Truma Combi 4 |
| Kühlschrankvolumen | 69.00 l |
| Gefriervolumen | 7.50 l |
| Wasservorrat | 100 l |
| Abwassertankvolumen | 92 l |
| Batterie | 150.00 Ah |
| Polster | Santorin - Antara -Stoff-Kombination |
| Steckdosen 230V | 6 |
| Steckdosen 12V | 1 |
| | Einzelbett |

Beschreibung

- Paketausstattung ambition (Motor 140 PS / 103 kW, Euro 6e-bis, f35 light, 8G-Wandlerautomatik, Lenker, Einparkhilfe mit Sensoren im Heck, Kraftstofftank 90 Liter, Ladebooster, Fahrerhausverdunklungssystem an Front- und Seitenscheiben, Radiovorbereitung mit Dachantenne und DAB+, Lautsprecher (4x), Beifahrersitz höhenverstellbar, Pilotensitze in Wohnraumstoff bezogen inkl. gepolsterten Armlehnen, Fliegenschutzgitter hinter Schiebetür, Außenspiegel, elektrisch verstell- und beheizbar, Elektrisch anklappbare Außenspiegel, Scheinwerferrahmen in schwarz, Multifunktionslenkrad (Radiofernbedienung über Steuertasten), Vorbereitung Anhängerkupplung, Lenkrad und Schaltknauf in Textilleder, Armaturenbrettveredelung: Lüftungsgitter in chrom, 16 Zoll Alufelgen für f40 heavy Chassis / f35 i.V.m. 8G-Wandlerautomatik, Stoßfänger in Wagenfarbe lackiert, Skid-Plate schwarz, Nebelscheinwerfer mit Abbiegelicht, Klimaautomatik Fahrerhaus, Induktive Handyladeschale, Digitales Kombiinstrument mit Farbdisplay im Armaturenbrett, Keyless Entry & Go, Elektrische Feststellbremse, Aktiver Bremsassistent mit Fußgänger und Radfahrererkennung, Aktiver Spurhalteassistent, Fernlichtassistent, Verkehrsschilderkennung, Regen- und Lichtsensor, Abstandsregeltempomat, Intelligenter Geschwindigkeitsassistent, Aufmerksamkeitsassistent, Reifendrucksensoren, Dachinnenverkleidung mit Mikrofaser-Klimabelag, Qualitäts-Kaltschaummatratze im Heckbett, Truma CP Plus digitales Bedienpanel, Verzurrsystem Gepäckraum, Abwassertank in Gehäuse eingefasst und isoliert, Multimediasystem Fiat 10,1" inkl. Navigation, Reismobil-Routenführung und DAB+, Digitales Rückfahrkamerasystem mit Einzellinse, Außenfarbe Metallic: eisengrau, PREMIUM-FENSTER im Waschraum, Steckdosenpaket: 3x USB Steckdose / 2x 230 V Steckdose, Truma Duo Control CS mit Crashsensor und Umschaltautomatik, London 25 - Stoff-Kombination)
- Fiat Serie 10
- Fiat Full-LED-Frontscheinwerfer
- Dachmarkise, Länge 400 cm
- LED-Außenbeleuchtung inkl. Regenrinne
- Lithium-Ionen-Batterie 150 Ah inkl. Batteriecomputer und sep. Touch-Display (Batteriestandsanzeige abrufbar über kostenlose App für Android und iOS und Touch-Display)
- Gasfilter für Truma Duo Control CS
- Stilwelt aurelia
- Santorin - Antara-Stoff-Kombination

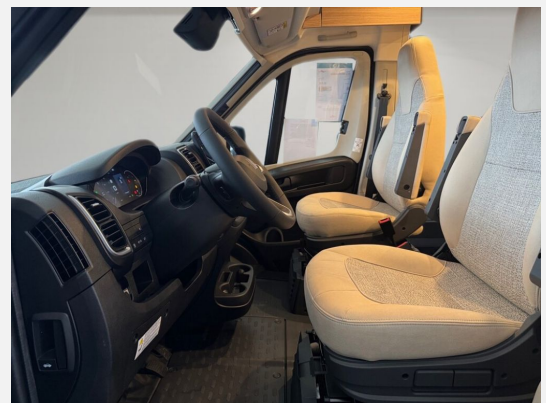
Irrtümer, Änderungen, Druckfehler und Zwischenverkauf vorbehalten

Ausstattung

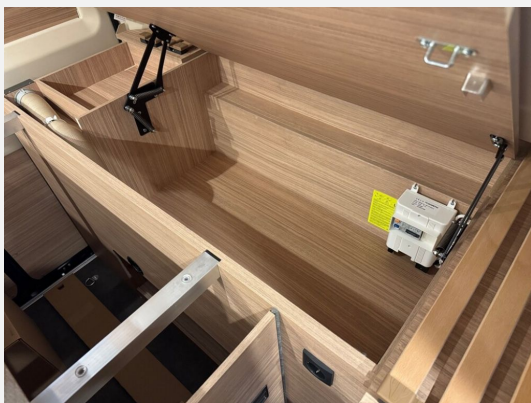
- Pakete (Lithium-Batterie)
- Lederlenkrad, Allwetterreifen, Abstandtempomat, Fernlichtassistent, Notbremsassistent, Spurhalteassistent, Verkehrszeichenerkennung, Regensensor, Servolenkung, Tempomat, Multifunktionslenkrad, Zentralverriegelung, Rußpartikelfilter
- Markise
- WC
- Radio, DAB Radio, Android Auto, Apple CarPlay, Navigationssystem, Rückfahrkamera
- Lichtsensor

Irrtümer, Änderungen, Druckfehler und Zwischenverkauf vorbehalten

Bilder









Verkäufer

Carthago Reisemobilbau GmbH
Werksverkauf Carthago-City
Carthago Ring 1
88326 Aulendorf

✉ werksverkauf@carthago.com