

Exposé

Malibu Relax 640 LE R ambition

86.350,- €

MwSt. ausweisbar

Fahrzeug



Technische Daten

Modell-/Baujahr	2026
Leistung	103 KW / 140 PS
Schadstoffklasse/-norm	Euro 6e
Basisfahrzeug	Fiat Ducato
Motordetails	2,2 l MultiJet 3
Getriebe	Automatik
Anzahl Schlafplätze	2
Gesamtlänge	636 cm
Gesamtbreite	210 cm
Höhe	259 cm
Aufbauart	Campervan
Masse in fahrber. Zustand	3024 kg
techn. zul. Gesamtmasse	3500 kg
Zuladung	476 kg
Sitze mit Gurt	4
Radstand	404 cm
Anhängerlast (gebremst)	2500 kg
Kraftstoff	Diesel
Heizung	Truma Combi 4
Kühlschrankvolumen	69.00 l
Gefriervolumen	7.50 l
Wasservorrat	100 l
Abwassertankvolumen	92 l
Batterie	150.00 Ah
Polster	Paris - Stoff-Kombination gesteppt
Steckdosen 230V	6
Steckdosen 12V	1
	Einzelbett

Beschreibung

- Paketausstattung ambition (Motor 140 PS / 103 kW, Euro 6e-bis, f35 light, 8G-Wandlerautomatik, Linkslenker, Einparkhilfe mit Sensoren im Heck, Kraftstofftank 90 Liter, Ladebooster, Fahrerhausverdunklungssystem an Front- und Seitenscheiben, Radiovorbereitung mit Dachantenne und DAB+, Lautsprecher (4x), Beifahrersitz höhenverstellbar, Pilotensitze in Wohnraumstoff bezogen inkl. gepolsterten Armlehnen, Fliegenschutzgitter hinter Schiebetür, Außenspiegel, elektrisch verstell- und beheizbar, Elektrisch anklappbare Außenspiegel, Scheinwerferrahmen in schwarz, Multifunktionslenkrad (Radiofernbedienung über Steuertasten), Vorbereitung Anhängerkupplung, Lenkrad und Schaltknauf in Textilleder, Armaturenbrettveredelung: Lüftungsgitter in chrom, 16 Zoll Alufelgen für f40 heavy Chassis / f35 i.V.m. 8G-Wandlerautomatik, Stoßfänger in Wagenfarbe lackiert, Skid-Plate schwarz, Nebelscheinwerfer mit Abbiegelicht, Klimaautomatik Fahrerhaus, Induktive Handyadeschale, Digitales Kombiinstrument mit Farbdisplay im Armaturenbrett, Keyless Entry & Go, Elektrische Feststellbremse, Aktiver Bremsassistent mit Fußgänger und Radfahrererkennung, Aktiver Spurhalteassistent, Fernlichtassistent, Verkehrsschilderkennung, Regen- und Lichtsensor, Abstandsregeltempomat, Intelligenter Geschwindigkeitsassistent, Aufmerksamkeitsassistent, Reifendrucksensoren, Dachinnenverkleidung mit Mikrofaser-Klimabelag, Qualitäts-Kaltschaummatratze im Heckbett, Truma CP Plus digitales Bedienpanel, Verzurrsystem Gepäckraum, Abwassertank in Gehäuse eingefasst und isoliert, Multimediasystem Fiat 10,1" inkl. Navigation, Reismobil-Routenführung und DAB+, Digitales Rückfahrkamerasystem mit Einzellinse, Außenfarbe Metallic: eisengrau, PREMIUM-FENSTER im Waschraum, Steckdosenpaket: 3x USB Steckdose / 2x 230 V Steckdose, Truma Duo Control CS mit Crashsensor und Umschaltautomatik, London 25 - Stoff-Kombination)
- Chassis-Plus Paket Fiat (für f40/f35 i.V.m. Automatik) bestehend aus: ?Lenkrad und Schaltknauf in Textilleder ?Nebelscheinwerfer mit Abbiegelicht ?Multifunktionslenkrad ?16 Zoll Alufelgen Fiat für f40 heavy Chassis / f35 i.V.m. 8G-Wandlerautomatik ?Skid-Plate schwarz ?Armaturenbrettveredelung: Lüftungsgitter in Chrom ?Stoßfänger in Wagenfarbe lackiert
- Fiat Serie 10
- Fiat Full-LED-Frontscheinwerfer
- Dachmarkise, Länge 400 cm
- LED-Außenbeleuchtung inkl. Regenrinne
- Lithium-Ionen-Batterie 150 Ah inkl. Batteriecomputer und sep. Touch-Display (Batteriestandsanzeige abrufbar über kostenlose App für Android und iOS und Touch-Display)
- Gasfilter für Truma Duo Control CS
- Stilwelt aurelia
- Paris - Stoff-Kombination gesteppt

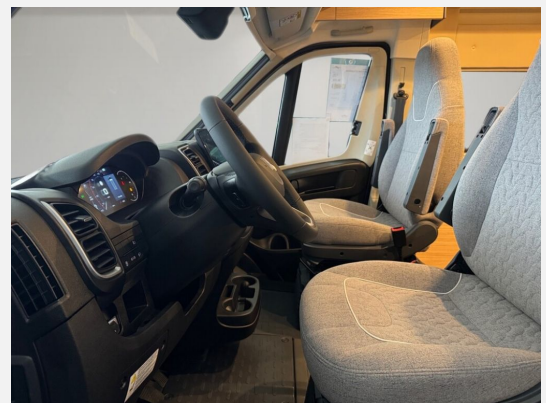
Irrtümer, Änderungen, Druckfehler und Zwischenverkauf vorbehalten

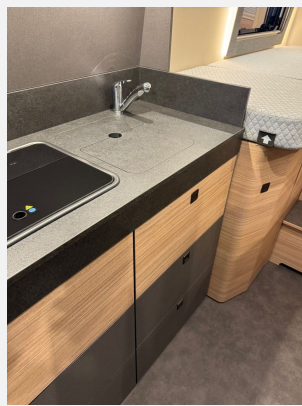
Ausstattung

- Pakete (Lithium-Batterie)
- Lederlenkrad, Allwetterreifen, Abstandstempomat, Fernlichtassistent, Notbremsassistent, Spurhalteassistent, Regensensor, Servolenkung, Tempomat, Multifunktionslenkrad, Zentralverriegelung, Rußpartikelfilter
- Markise
- WC
- Radio, DAB Radio, Android Auto, Apple CarPlay, Navigationssystem, Rückfahrkamera
- Lichtsensor

Irrtümer, Änderungen, Druckfehler und Zwischenverkauf vorbehalten

Bilder









Verkäufer

Carthago Reisemobilbau GmbH
Werksverkauf Carthago-City
Carthago Ring 1
88326 Aulendorf

✉ werksverkauf@carthago.com