

Exposé

Adria Coral 650 SL

69.800,- €

Differenzbesteuerung gemäß §25a

Fahrzeug

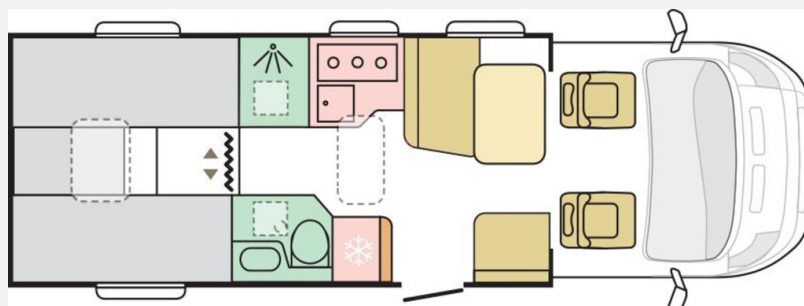
EINLADUNG

18. + 19. APRIL 2026 | 10:00 bis 17:00 Uhr
ZUR FRÜHLINGS-HAUSMESSE
REISEMOBILE | WOHNWAGEN | CAMPER-VANS

SAVE
THE DATE

SOMA
Caravaning
Das ist Meiner, Das ist Produkt.

Grundriss



Technische Daten

Modell-/Baujahr	2022
Anzahl der Achsen	2
Leistung	121 KW / 165 PS
km Stand	20500 km
Umweltplakette	grün
Schadstoffklasse/-norm	Euro 6
Basisfahrzeug	Citroen Jumper
Motordetails	2,2 L
Getriebe	Schaltgetriebe
Anzahl Schlafplätze	2
Gesamtlänge	729 cm
Gesamtbreite	230 cm
Höhe	289 cm
Aufbauart	Teilintegriert
techn. zul. Gesamtmasse	3850 kg
Infrastruktur	WC
Liegeflächen	Einzelbett (202x80x 196 x 80)
Sitze mit Gurt	4
Radstand	404 cm
Anhängerlast (gebremst)	2000 kg
Kraftstoff	Diesel
Heizung	Truma Combi
Kühlschrankvolumen	140 l
Wasservorrat	115 l
Abwassertankvolumen	85 l
Batterie	100 Ah
Farbe	weiß
	Mittelsitzgruppe
	Einzelbett

Beschreibung

- ID-Nr. 2153323
- FAHRZEUG MIT EINZELBETTEN (umbaubar zum Doppelbett) UND MITTELSITZGRUPPE!
- CHASSIS / FAHRERHAUS: Luftfederung mit Kompressor Hinterachse, Alufelgen, LED-Tagfahrlicht, Fahrerhaussitze drehbar, Fahrerhausteppich, Lenkrad und Schaltknäuf in Leder, Remis Front, Fahrer-/ Beifahrerairbag, elektrische Fensterheber, elektrisch beheiz-/ verstellbare Außenspiegel, Zentarlverriegelung mit Fernbedienung, Klimaanlage Fahrerhaus manuell, Tempomat, ABS, ESP
- AUFBAU: Elektrische Trittstufe, breite Auftaktür mit Fenster und Insektenschutztür, Vorzeltleuchte, Markise, Rahmenfenster, Fenster in T-Haube, Panorama-Dachluke über Sitzgruppe, Heckgarage mit Tür links und rechts, Verzurrstreifen in Heckgarage, Fahrradhalter für Heckgarage, Doppelboden, Lattenroste in Einzelbetten mit aufstellbaren Kopfteilen, Einsäulen-Hubtisch
- MEDIA: Rückfahrkamera, Moniceiver, Flachbildschirm mit Halterung im Schlaf- u. Wohnbereich, vollautomatische SAT-Anlage
- ELEKTRIK: 100 Ah AGM Batterie, Multifunktionsdose, Gasaußendose, MonoControl CS, Truma CP-Plus Bedienteil
- KÜCHE: Großer Kühlschrank, 3-Flammenkocher mit Glasabdeckung, Edelstahlspüle
- SONSTIGES: Zusätzlich 1 Satz Winterreifen auf Stahlfelge mit Radzierblende, Dachklima
- GEBRAUCHTFAHRZEUG! Trotz aller Mühe und Sorgfalt sind Fehler in dieser spezifischen Fahrzeugbeschreibung nicht ausgeschlossen. Die Beschreibung dient lediglich der allgemeinen Identifizierung des Wagens und stellt keinen Vertragsbestandteil im rechtlichen Sinne dar. Ausschlaggebend sind einzig und allein die Vereinbarungen im Kaufvertrag. Den genauen Ausstattungsumfang erhalten Sie von Ihrem Verkaufsberater vor Ort!
- SCHAUTAG: Samstags und Sonntags 11-16 Uhr! (Innenbesichtigung der Fahrzeuge möglich) -Sonntags: keine Beratung / kein Verkauf-

Irrtümer und Änderungen vorbehalten!

Ausstattung

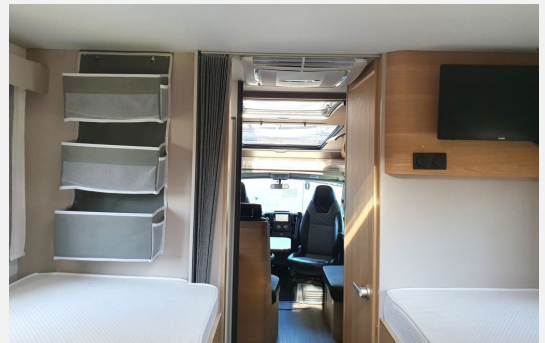
- Lederlenkrad, Luftfederung, ABS, ESP, Rußpartikelfilter, Servolenkung, Tempomat
- Doppelboden, Fahrradträger für 2 Räder, Heckgarage, Markise
- Klimaanlage, Klimaanlage Dach
- 3-Flammkocher
- Radio/Tuner, Rückfahrkamera, SAT-Anlage, TV

Irrtümer und Änderungen vorbehalten!

Bilder







Verkäufer

SOMA Caravanning Center Bremen GmbH
Verkaufsteam
Carl-Benz-Str. 13
28237 Bremen

✉ shopbremen@somacaravanning.de