

Exposé

Eura Mobil Xtura XT 686 EF

189.900,- €

MwSt. ausweisbar

Fahrzeug



Technische Daten

Modell-/Baujahr	2026
Leistung	140 KW / 190 PS
Basisfahrzeug	Mercedes Sprinter
Motordetails	2,0 ltr.
Getriebe	Automatik
Anzahl Schlafplätze	2
Gesamtlänge	688 cm
Gesamtbreite	220 cm
Höhe	303 cm
Aufbauart	Teilintegriert
Masse in fahrber. Zustand	3573 kg
techn. zul. Gesamtmasse	4700 kg
Zuladung	1127 kg
Sitze mit Gurt	3
Radstand	3665 cm
Kraftstoff	Diesel
Heizung	ALDE Warmwasserheizung (Gas)
Wasservorrat	140 l
Abwassertankvolumen	105 l
Polster	Trail Leder Grau
	Einzelbett

Beschreibung

- Adventure-Paket (All-Terrain-Navi Garmin Tread, Faltbares Solarmodul, Fußbodenheizung Fahrerhaus)
- Fahrassistenzpaket Mercedes-Benz (Fernlichtassistent, Nebelscheinwerfer, LED High-Performance-Scheinwerfer)
- Overland-Paket (Bereifung Delta Felgen + BFG, Dachrack mit Solarplatten, Trägerplatte Heckwand)
- Xperience-Paket (Kraftstofftank 92 Liter, elektrische Außenspiegel beheizt und elektr. verstellbar, Elektrischer Dachlüfter, Midi-Heki, Mückengitter für Aufbau-tür, Vorverkabelung für Solaranlage, Ablagefach für Smartphone inkl. Wireless Charging, Smartphone Integration, Distronic, Klappdeckel für Ablagefächer, Klimaautomatik Climatronic, Verkehrszeichenassistent, Beheiztes Lenkrad, Beheizte Windschutzscheibe, Sitzheizung)
- Markise 4 m
- Duo Control CS mit Eis-Ex
- Polsterstoff "Trail Leder-Grau"
- Nachrüstung durch Volkert Reisemobile:
- Fahrradträger BikeRack für 2 Fahrräder
- Zusatzluftfederung an der Hinterachse inkl. Auflastung auf 4700 kg

Irrtümer und Änderungen vorbehalten

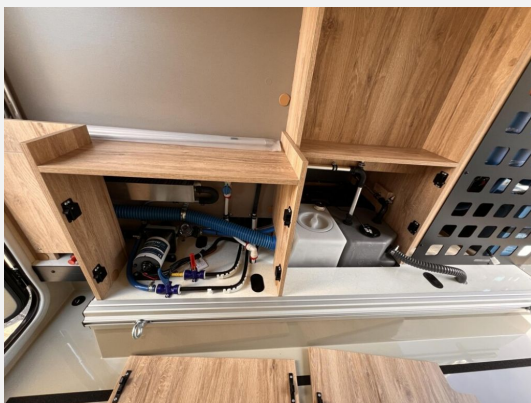
Ausstattung

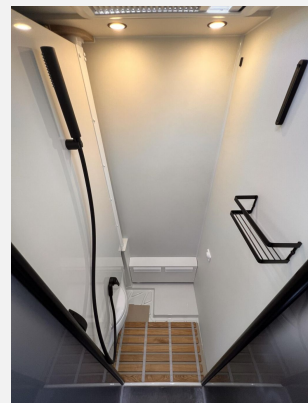
- Pakete (Autark-Paket, Lithium-Batterie, Induktionskocher, Lederausstattung)
- Lederlenkrad, Sitzheizung, Luftfederung, Abstandstempomat, Fernlichtassistent, Notbremsassistent, Spurhalteassistent, Verkehrszeichenerkennung, Regensensor, Servolenkung, Tempomat, Multifunktionslenkrad, Zentralverriegelung, Rußpartikelfilter
- Fahrradträger, GFK-Dach, Heckgarage, Markise
- Bettverbreiterung
- Kompressor-Kühlschrank
- WC
- Radio, DAB Radio, Android Auto, Apple CarPlay, Navigationssystem, Rückfahrkamera
- Lichtsensor, Solaranlage
- Wechselrichter

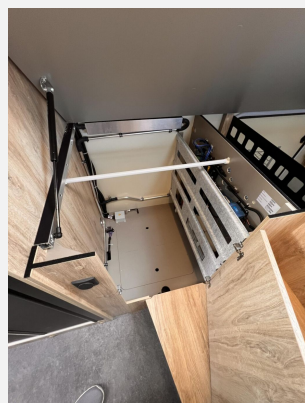
Irrtümer und Änderungen vorbehalten

Bilder









Verkäufer

Volkert Reisemobile
Herr Elmar Kuett
Kirchgasse 7
97776 Eußenheim

✉ info@wohnwagen-volkert.de