

Exposé

Knaus BoxLife PLATINUM SELECTION 600 DQ Spare  
8.696,-!

**75.890,- €**

MwSt. ausweisbar

Fahrzeug



Grundriss



## Technische Daten

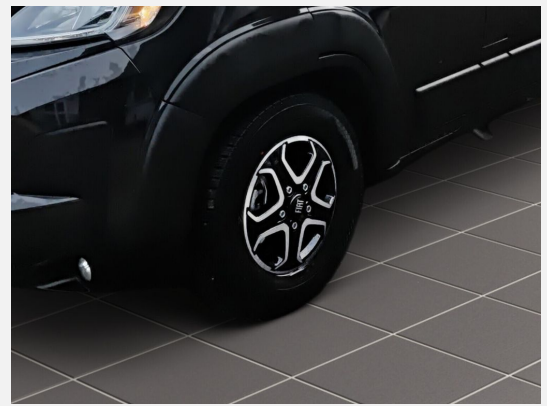
<b>Modell-/Baujahr</b>	2026
<b>Leistung</b>	103 KW / 140 PS
<b>Umweltplakette</b>	grün
<b>Basisfahrzeug</b>	Fiat Ducato
<b>Getriebe</b>	Automatik
<b>Antriebsart</b>	Frontantrieb
<b>Anzahl Schlafplätze</b>	4
<b>Gesamtlänge</b>	599 cm
<b>Gesamtbreite</b>	205 cm
<b>Höhe</b>	282 cm
<b>Innenhöhe</b>	218 cm
<b>Aufbauart</b>	Campervan
<b>Masse in fahrber. Zustand</b>	3035 kg
<b>techn. zul. Gesamtmasse</b>	3500 kg
<b>Zuladung</b>	465 kg
<b>Infrastruktur</b>	WC
<b>Liegeflächen</b>	double_couch (194x145/140) Hubbett (194x130)
<b>Sitze mit Gurt</b>	4
<b>Radstand</b>	403 cm
<b>Anhängerlast (gebremst)</b>	3000 kg
<b>Kraftstoff</b>	Diesel
<b>Heizung</b>	Dieselheizung TRUMA Combi 4 D
<b>Kühlschrankvolumen</b>	84 l
<b>Wasservorrat</b>	102 l
<b>Abwassertankvolumen</b>	90 l
<b>Batterie</b>	95 Ah
<b>Polster</b>	Natural Stone (Vegane Lederalternative)
<b>Steckdosen 230V</b>	4
<b>Steckdosen 12V</b>	2
<b>Steckdosen USB</b>	4
<b>Farbe</b>	schwarz
	Doppel-/franz. Bett, Hubbett

## Beschreibung

- Markise 375 x 250 cm, anthrazit
- Media-Center 6,8"
- Leichtmetallfelgen für Serienbereifung
- Front- und Seitenscheibenverdunklung
- Rückfahrkamera, inkl. Verkabelung
- Einstiegstufe elektrisch (Breite: 70 cm)
- Chassis in Sonderlackierung: Schwarz
- Stimmungsvolle Ambientebeleuchtung
- Frontstoßfänger in Wagenfarbe lackiert
- Isolierhaube Abwassertank, beheizbar
- Regenrinne über der Schiebetür mit LED (dimmbar)
- Lichtsteuerung
- TÜV und Zulassungspapier ??,.....,Lenkrad und Schaltknäuf in Techno-Lederausführung ??,.....,Vorbereitung PV ??,.....,Matratzentopper ??,.....,Leseleuchten im Fahrerhaus ??,.....,TRUMA CP-Plus, digitales Heizungsbedienpanel ??,.....,Instrumententafel im Techno-Design (Alu) ??,.....,12 V Powersteckdose (1 Stück) ??,.....,230 V SCHUKO-Steckdose zusätzlich, im Heck (1 Stück) ??,.....,230 V SCHUKO-Steckdose zusätzlich, im Deckenschrank Bug links (1 Stück) ??,.....,Leselampe Schwanenhals im Sitzbereich inkl. USB-Steckdose ??,.....,Kabelvorverlegung für Sat-Anlagen ??,.....,USB-Steckdose (1 Stück), im Toilettenraum...
- FIAT Ducato 3.500 kg\* **MAXI (103 kW / 140 PS), Frontantrieb, Euro 6e-bis**
- **8-Stufen-Wandlerautomatik**
- **Rahmenfenster SEITZ S7P 80 x 40 cm (Heck links)**
- **Dachhaube 40 x 40 cm klar, mit Insektenschutz und Verdunklung (Mitte)**
- **Zusätzlicher Fahrzeugschlüssel mit Fernbedienung**
- **Kraftstofftank 90 Liter**
- **Care-Drive-Paket - Advance (Adaptiver Tempomat > 30 km/h, Reifendruckkontrollsystem, Safety Pack FIAT)**
- **Vision Pack I (Außenspiegel elektrisch anklappbar, Einparkhilfe hinten)**
- **Vorbereitung für Wasserfilter**
- **Hubbett im Heck**
- **LiFePO4-Bordbatterie (statt Serienbatterie)**
- **Zusätzliche LiFePO4-Bordbatterie**
- **Polster: Vegane Lederalternative "NATURAL STONE" "PLATINUM SELECTION"**
- **Fahrzeug erhält eine Tageszulassung**

## Ausstattung

- Lederlenkrad, Zentralverriegelung, ABS, ESP, Abstandstempomat, Servolenkung, Tempomat
- Markise
- Klimaanlage
- Rückfahrkamera







## Verkäufer

Burmeister Caravan-Center Bodensee GmbH  
Verkaufsteam  
Holderweg 2  
78351 Bodman-Ludwigshafen

✉ [fahrzeuganfragen@caravan-center.de](mailto:fahrzeuganfragen@caravan-center.de)