

Exposé

Niesmann + Bischoff Flair 920 BF Privatverkauf

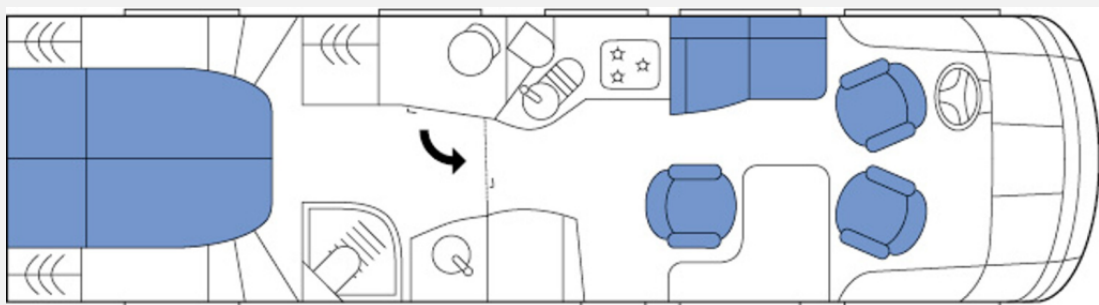
174.900,- €

Differenzbesteuerung gemäß §25a

Fahrzeug



Grundriss



Technische Daten

Modell-/Baujahr	2017
Anzahl der Achsen	2
Leistung	151 KW / 205 PS
km Stand	25413 km
Umweltplakette	grün
Schadstoffklasse/-norm	Euro 5
Basisfahrzeug	Iveco Daily
Motordetails	70 C 17 3,0 l
Getriebe	Automatik
Antriebsart	Frontantrieb
Anzahl Schlafplätze	2
Gesamtlänge	927 cm
Gesamtbreite	239 cm
Höhe	329 cm
Aufbauart	Integriert
Masse in fahrber. Zustand	6324 kg
techn. zul. Gesamtmasse	7490 kg
Zuladung	1166 kg
Infrastruktur	WC
Liegeflächen	queensbed (200x150)
Sitze mit Gurt	3
Radstand	5100 cm
Anhängerlast (gebremst)	3300 kg
Kraftstoff	Diesel
Heizung	ALDE
Wasservorrat	370 l
Abwassertankvolumen	250 l
Farbe	weiß
	Queensbett

Verkauf im Kundenauftrag (Privatverkauf)

Verkauf erfolgt direkt mit dem Besitzer. Keine Gewährleistung oder Garantie!

- MMP - Multimedia Paket (Navigationsgerät inkl. Radio mit DAB+, DVD-Schacht, Bluetooth und Rückfahrkamera hinter Emblem Lilie, Radiovorbereitung Sound-System, Sat.-Anlage Oyster Digital 85 Vision 2 (ohne Receiver) oder alternativ, Sat.-Anlage Oyster Cytrac Vision (ohne Receiver), LED-Fernsehgerät, 24", inkl. integrierten DVB-S2-/DVB-T-Receivers, DVD-Schacht und Centerlautsprecher, in Mediatower)
- DP - Dynamic Paket (AGM-Batterie mit 150 AH zusätzlich für Aufbau (gesamt 2), AGM-Batterie mit 150 AH zusätzlich für Aufbau (gesamt 3), Kombi-Ladegerät mit 80 A mit Wechselrichter von 12 V auf 230 V, 2.000 Watt)
- LP - Liner Paket (Außenspiegel mit Weitwinkel, elektrisch verstell- und beheizbar, in Wagenfarbe lackiert, Aluminium-Isolationsfrontrollladen, elektrisch auch als Sonnenblende nutzbar, Fenster Fahrer/Beifahrer, doppelverglast, Komfortsitze Fahrer und Beifahrer (SKA), neigungs- und höhenverstellbar, Mikrofaserbelag an Decke statt Teppichbelag, Aufbaufenster mit Einhandbedienung)
- CP - Comfort Paket (Panoramadachluke (Kippdach Seit) statt Dachluke über Wohnraum, Verdunklungsplissee für Fahrer- und Beifahrerfenster, Tec-Tower mit 190 l + 35-l-Gefrierfach, inkl. Gasbackofen, Froli Schlafsystem inkl. Kaltschaummatratze)
- Motorisierung mit 150 KW/205 PS
- Auflastung auf 7,49 t
- Klimaanlage Fahrerhaus (automatische Klimaanlage mit Pollenfilter)
- Differentialsperre für Hinterachse
- Lederlenkrad
- Edelstahlapplikationen für Armaturenbrett
- Automatisches Wandlergetriebe ZF8HP
- Luftfederung Hinterachse inkl. Hebe- und Senkvorrichtung
- ClouLine-Design (lackierter Kühlergrill inkl. Chromapplikationen, aufgesetzte Seitenfenster bei Fahrer-/Beifahrersitz, Chromapplikationen an Frontscheinwerfern, Chromapplikationen an Heckwand)
- Außenfarbe in Metallic Champagner (Rahmen der Fenster, Tür, Klappen sowie Anbauteile in Anthrazit), Dach, weiß (nur möglich in Verbindung mit ClouLine-Design, Code 79657)
- Leichtmetallfelgen (2 Stück) an Vorderachse inkl. Spurverbreiterung vorne, Alublenden an Hinterachse (Reserverad mit Stahlfelge)
- Markise, 6,0 m, in elektrischer Ausführung 230 V, inkl. LED Beleuchtung, dimmbar, (nur in Verbindung mit Wechselrichter (79498) möglich) nur für 920er Modelle)
- Seitenklappe für Garage auf Fahrerseite
- Frischluftventilator, thermostatisch geregelt, über Küche
- Mineralwerkstoffoberfläche inkl. eingelassener Becken für Küchen- und Badplatte
- Frontschränke
- Schiefer an Mediatower in ?Black Stone?
- Gasfilter (2 Stück) für Campinggasflaschen (nur in Verbindung mit Truma DuoControl, Code 9428)
- Truma DuoControl CS-Gasströmungswächter
- Entsorgungsschlauch in Aufnahmerohr
- Keramikschüssel für Kassettentoilette
- Außendusche
- Handtuchheizkörper in Toilettenraum
- Fußbodenheizung (auch Fußboden Fahrerhaus)
- Klimaanlage Unterflur, Saphir Vario, 2.000 Watt, für Schlafräumklimatisierung (nur in Verbindung mit Kombi-Ladegerät, Code 79498, und zusätzlichen AGM-Batterien, Code 79496/79497)
- Akzentbeleuchtung an Mediatower (wechselfarbig, dimmbar)

- Akzentbeleuchtung (Green Grass) am Heckbett
- Akzentbeleuchtung (Green Grass) in Wohnraumtür
- Zentralverriegelung für Aufbau-tür und Klappen
- Solaranlage
- Sat-Anlage automatisch
- 2 x Fernseher (Wohnbereich & Schlafbereich)
- Hubstützanlage
- Rollerbühne

Irrtümer und Änderungen vorbehalten

Ausstattung

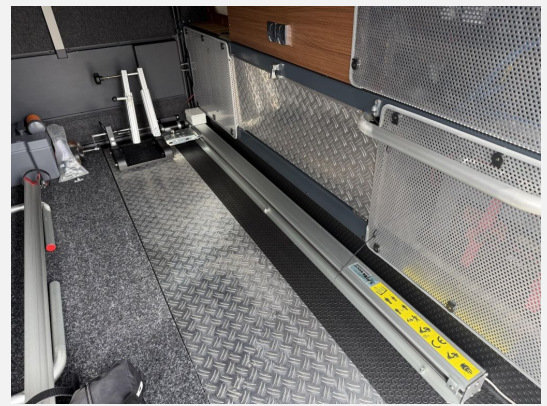
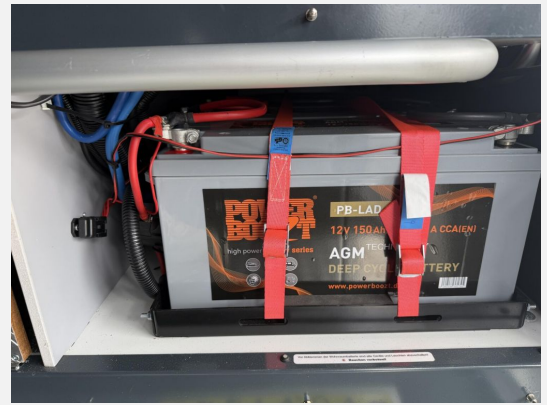
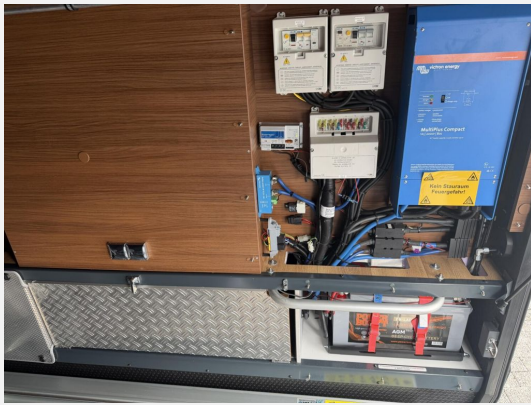
- Lederlenkrad, Luftfederung, Zentralverriegelung, Servolenkung, Anhängerkupplung abnehmbar
- Heckgarage, Markise
- Klimaanlage
- Radio/Tuner, Navigationssystem, Rückfahrkamera, SAT-Anlage, TV
- Solaranlage
- Wechselrichter

Irrtümer und Änderungen vorbehalten

Bilder











Verkäufer

Camperland J. Bong Vertriebs GmbH - Rheinbach
Herr Jürgen Bong
Heerstraßenbenden 15-19
53359 Rheinbach

✉ info@camperland-bong.de