

Exposé

Carado Edition25 T Ford 449 \*Assistenz-Paket\*

71.945,- €

MwSt. ausweisbar

Fahrzeug



Grundriss



## Technische Daten

<b>Modell-/Baujahr</b>	2025
<b>Anzahl der Achsen</b>	2
<b>Leistung</b>	121 KW / 165 PS
<b>km Stand</b>	31 km
<b>Umweltplakette</b>	grün
<b>Schadstoffklasse/-norm</b>	Euro 6
<b>Basisfahrzeug</b>	Ford Transit
<b>Motordetails</b>	2,0l TDCi
<b>Getriebe</b>	Automatik
<b>Antriebsart</b>	Frontantrieb
<b>Anzahl Schlafplätze</b>	4
<b>Gesamtlänge</b>	736 cm
<b>Gesamtbreite</b>	232 cm
<b>Höhe</b>	306 cm
<b>Innenhöhe</b>	210 cm
<b>Aufbauart</b>	Teilintegriert
<b>Masse in fahrber. Zustand</b>	3104 kg
<b>techn. zul. Gesamtmasse</b>	3500 kg
<b>Zuladung</b>	396 kg
<b>Infrastruktur</b>	WC
<b>Liegeflächen</b>	queensbed (195x150) Hubbett (195x140)
<b>Sitze mit Gurt</b>	4
<b>Radstand</b>	395 cm
<b>Anhängerlast (gebremst)</b>	2000 kg
<b>Anhängerlast (ungebremst)</b>	750 kg
<b>Kraftstoff</b>	Diesel
<b>Heizung</b>	Combi 6
<b>Kühlschrankvolumen</b>	156 l
<b>Gefriervolumen</b>	29 l
<b>Wasservorrat</b>	122 l
<b>Abwassertankvolumen</b>	92 l
<b>Polster</b>	Wohnwelt Grau
<b>Steckdosen 230V</b>	5
<b>Steckdosen USB</b>	4
<b>Farbe</b>	blau
	Seitensitzgruppe
	Queensbett, Hubbett

## Beschreibung

- Ford Transit 3.500 kg — 2,0l TDCi — 122 kW — 165 PS — Euro 6 — 8-Gang-Automatikgetriebe
- Carado Edition 2025 T449 (Chassisfarbe Chroma-Blau, Stoßfänger lackiert, 16" Alufelgen, Faltverdunkelung Fahrerhaus, Fenster in T-Haube, Großer Kühlschrank 156 l mit separatem Frosterfach 29 l, Abwassertank isoliert, Markise (Länge grundrissabhängig), Flachbildschirmhalter, TV Paket (22" SmartTV, Sat-Antenne Flatsat Classic 65), Rahmenfenster, Design Applikation Heck, 2. Außenstauraumklappe (Größe modellabhängig), Editionsabklebung, Wohnwelt Grau, Panoramadachhaube 70x50cm, Klarglasdachhaube 40x40cm, Fliegengittertür, Komforteingangstür mit Fenster und Verdunkelung, Bridge Light, Klimaanlage Fahrerhaus, Nebelscheinwerfer, Scheinwerfer mit statischem Abbiegelicht)
- Spurhalteassistent
- Einparkhilfe vorne (PDC) + Rückfahrkamera
- 12" Bildschirm inkl. Apple Car Play & Android Auto — 4 Lautsprecher vorn — DAB Antenne — Bluetooth-Schnittstelle — USB-Anschluss — Freisprecheinrichtung
- Komfort-Drehsitze für Fahrer- und Beifahrersitz mit je 2 Armlehnen und Lendenwirbelstütze
- Licht-, und Regensensor
- Hubbett mit Klima-Plux Elementen (195 x 140 cm)
- Queens-Bett im Heck (195 x 150 Cm)
- LED-Beleuchtung integriert über den Dachschränken
- Holzrost in der Dusche
- Großer Kühlschrank 156 l mit separatem Frosterfach 29 l
- Isofix für zwei Plätze auf der Sitzbank
- Dach- und Heckaußenhaut aus widerstandsfähigem GFK mit 7 Jahre Dichtigkeitsgarantie.
- Seitenwandaußenhaut aus Aluminium-Glattblech, mit Rahmenfenster
- Elektrische Feststellbremse
- Chassisfarbe Chroma Blau
- Wohnwelt Grau
- Gewicht 3.104 Kg (errechnet) - Zuladung 396 Kg

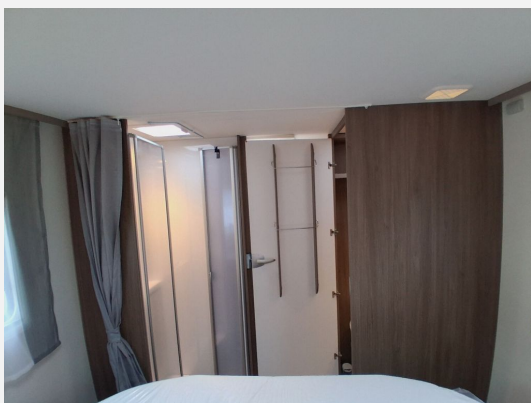
## Ausstattung

- Multifunktionslenkrad, Lederlenkrad, Zentralverriegelung, ABS, ESP, Rußpartikelfilter, Notbremsassistent, Spurhalteassistent, Verkehrszeichenerkennung, Regensensor, Servolenkung, Tempomat
- GFK-Dach, Heckgarage, Markise
- Klimaanlage
- DAB Radio, Android Auto, Apple CarPlay, Rückfahrkamera, SAT-Anlage, TV
- Lichtsensor
- Isofix

## Bilder









**Wir bieten an:**

**Sie kaufen – wir liefern**

Wir liefern Ihr, bei uns gekauftes, Wohnmobil per Achse zu Ihnen nach Hause - Deutschlandweit.

**für 250,- €**

zzgl. gegebenenfalls Nebenkosten wie z.B. Maut/Fähre/etc.

Sprechen Sie uns doch einfach mal an.  
Gerne machen wir Ihnen ein individuelles Angebot und besprechen die genauen Details.

**Verkäufer**

Autohaus Kiehl GmbH  
Herr Thomas Duppe  
Neue Straße 5-6  
27432 Bremervörde

✉ [thomas.duppe@autohaus-kiehl.de](mailto:thomas.duppe@autohaus-kiehl.de)