

Exposé

Eura Mobil Integra Line 695 LF *SCHAUSONNTAG 11-16
Uhr*

109.860,- €

MwSt. ausweisbar

Fahrzeug



Technische Daten

Anzahl der Achsen	2
Leistung	132 KW / 179 PS
Umweltplakette	grün
Schadstoffklasse/-norm	Euro 6d
Basisfahrzeug	Fiat
Anzahl Schlafplätze	4
Gesamtlänge	699 cm
Gesamtbreite	232 cm
Höhe	288 cm
Aufbauart	Integriert
Infrastruktur	Küche
Kraftstoff	Diesel
Farbe	weiß
	TÜV neu
	Seitensitzgruppe
	Doppelbett vorn

Beschreibung

Modelljahr: 2024

Bezüge: Pisa / Maka

Chassis: Fiat

SONDERAUSSTATTUNG

- Nagelneu, unbenutzt, startklar – sichern Sie sich jetzt Ihren Newcomer und starten Sie ins Wohnmobilabenteuer.
- Mondial-Paket Integra Line: (Moniceiver (Xzent), Rückfahrkamera (einfach), Lenkradbedienelemente, elektrische Parkbremse, Dachhaube Heki, Aufbauhäure mit 2-Punktverriegelung + Zentralverriegelung, Elektrischer Dachlüfter, Mückengittertür, Vorverkabelung für Solaranlage)
- Mondial-Plus-Paket Integra Line (1): (Navigationssystem (Entfall Moniceiver), Doppelaugen-Rückfahrkamera, Kraftstofftankerweiterung 90 ltr., Automatikgetriebe, 16" Alu-Felgen, Fahrerhausteppich, Motorisierung 180 PS, Heavy Duty, Fahrgestell - Maxi statt 3,5t / 4,4t (Aufpreis) nur in Verbindung mit Motor 160PS oder 180PS, Klimaautomatik, Lederlenkrad und Schaltknäuf in Leder, Induktive Ladestation, Multifunktionssteckdose (außen)
- Automatikgetriebe Fiat
- Polsterstoff „Pisa“
- Dekoration "Maka"
- Überführung
- COC/KFZ-Papiere, Vorfracht

Irrtümer und Änderungen vorbehalten

Ausstattung

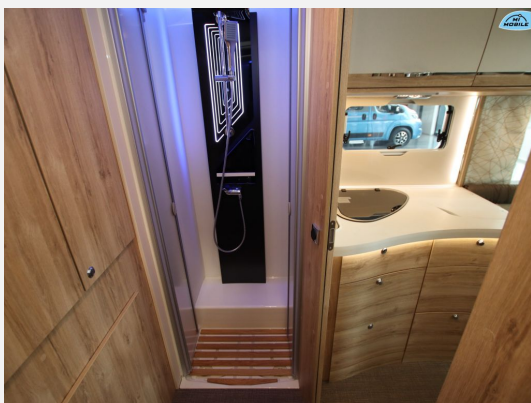
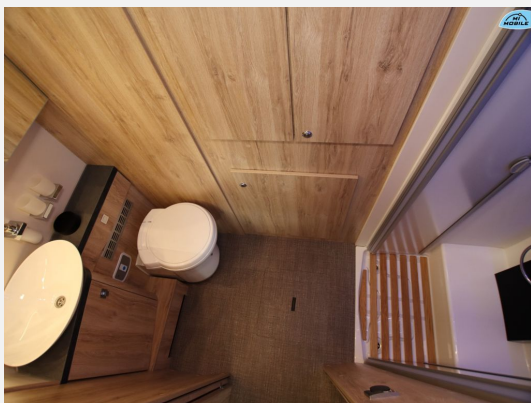
- Tempomat, Lederlenkrad, Rußpartikelfilter, ABS, Zentralverriegelung, Multifunktionslenkrad, ESP, Servolenkung, Sommerreifen
- getönte Scheiben, Markise, Heckgarage
- Klimaautomatik, Gasheizung
- Dusche separat
- Radio, DAB Radio, Navigationssystem
- Scheckheft gepflegt

Irrtümer und Änderungen vorbehalten

Bilder









MI MOBILE

40 Jahre

SERVICE
groß geschrieben

MI MOBILE
Premium
Händler
2022

Reisemobile sind unsere Leidenschaft

Verkäufer

MI-MOBILE GmbH
Herr Matthias Sprenger
Bahnhofstr. 50
73630 Remshalden-Grunbach
[✉ info@mi-mobile.de](mailto:info@mi-mobile.de)