

Exposé

Carthago c-tourer T 148 LE H Comfort

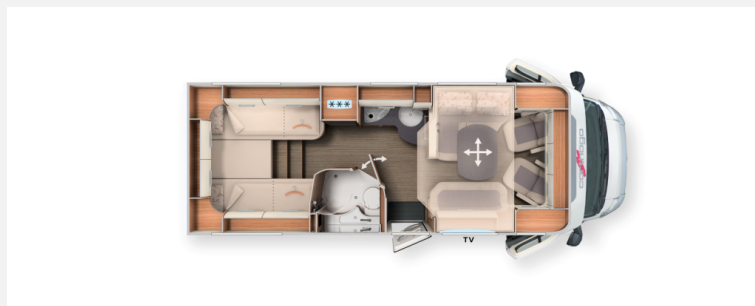
116.009,- €

MwSt. ausweisbar

Fahrzeug



Grundriss



Technische Daten

Modell-/Baujahr	2023, 2023
Anzahl der Achsen	2
Leistung	143 KW / 194 PS
km Stand	28300 km
Basisfahrzeug	Mercedes-Benz Sprinter
Motordetails	Mercedes-Benz Diesel 2,0 l
Antriebsart	Frontantrieb
Anzahl Schlafplätze	2
Gesamtlänge	762 cm
Gesamtbreite	227 cm
Höhe	295 cm
Innenhöhe	198 cm
Aufbauart	Teilintegriert
Leergewicht	2920 kg
Masse in fahrber. Zustand	3105 kg
techn. zul. Gesamtmasse	3500 kg
max. Auflastung	3500 kg
Infrastruktur	WC
Liegeflächen	Hubbett ((o) 189x110) Seite (203x113/ 67) Heck (200 / 190x85)
Sitze mit Gurt	3
Radstand	424 cm
Kraftstoff	Diesel
Heizung	Truma Combi 6 E
Kühlschrankvolumen	153 l
Gefriervolumen	29 l
Wasservorrat	150 l
Abwassertankvolumen	140 l
Batterie	160 Ah
Polster	Davos
	L-Sitzgruppe
	Einzelbett

Beschreibung

CARTHAGO C-TOURER T 148 LE H – MERCEDES-BENZ

- Erstbesitz
 - Mehrwertsteuerabzug
 - Erstzulassung 12/2023
 - 28.300 km
 - Motor 2,0 l, 194 PS
 - 9-Gang-Automatikgetriebe
 - beheizbare Windschutzscheibe
 - Basis Plus-Paket
 - Fahrassistentenpaket
 - adaptiver Tempomat
 - Vollautomatische Klimaanlage
 - LED-Scheinwerfer
 - Nebelscheinwerfer
 - 10,2" MBUX-Multimediasystem INKLUSIVE NAVIGATION
 - ALPINE-Subwoofer + Lautsprecher
 - Rückfahrkamera
 - Zentralverriegelung
 - Truma 6E Heizung
 - Eberspacher Zusatz-Dieselheizung
 - Truma Dachklimaanlage
 - Victron Spannungswandler 1600 W
 - Außen-Gasanschluss für den Grill
 - Thule Markise
 - LED-Leiste unter der Markise
 - Solaranlage 2x 120 W
 - 2 x Aufbaubatterien
 - SMART TV im Schlafzimmer
 - Chip 143 kW, Original MB
 - zusätzliche USB-Anschlüsse
 - Teppiche im Fahrerhaus und Wohnbereich
- Fahrzeug im Kommissionsverkauf in der Niederlassung in Říčany. Sofort verfügbar.
Änderungen durch den Verkäufer vorbehalten.

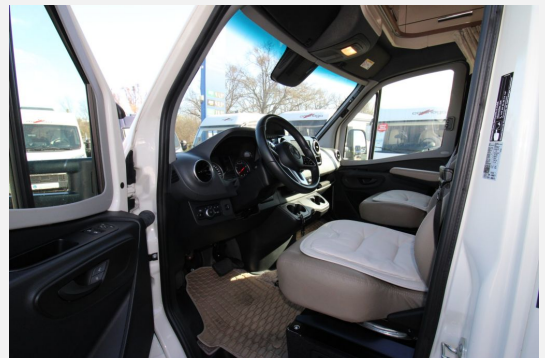
Ausstattung

- MB 2,0 l - 110 kW/150 PS, Euro VI E, Automatikgetriebe 9G-Tronic
- **Basis-Plus-Paket** (Halbautomatische Klimaanlage Tempomatik 33, Wärmedämmendes Glas mit Bandfilter an der Frontscheibe, Fahrerhausverdunklungssystem, Armaturenbrettveredelung: Lüftungsgitter in Chrom, Radiovorbereitung mit Dachantenne mit DAB+, Radio / Moniceiver Pioneer 6,8" inkl DAB*, Dachluke Midi-Heki mit LED-Spots, Große Rollergaragentür, XL-Aufbautür "premium two 2.0", SOG-Toilettenentlüftung über Dachkamin, Radzierblenden, Tempomat, Ladebooster, Vorderachse mit erhöhter Traglast, Kraftstofftank 92 l, Lederlenkrad mit Option Multifunktionstasten, Kombiinstrument mit Farbdisplay, Regensensor, Elektrische Feststellbremse, Abwasserschlauchset zur komfortablen Entsorgung, USB-Steckdose im Dachstauschrank über Heckbett, Vorbereitung Dachhaubenlüfter elektrisch, Vorbereitung Solaranlage, Vorbereitung Sat-Anlage, Vorbereitung Rückfahrkamera (Einzellinse))

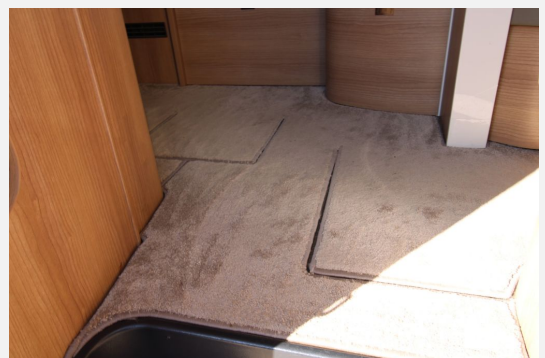
- Nebelscheinwerfer mit Chromapplikationen ()
- Rückfahrkamerasystem mit Einzellinse ()
- LED-Flachbildschirm 24" Schlafraum ()
- **Fahrassistenz-Paket Mercedes Benz** (Aktiver Abstands-Assistent DISTRONIC, Aktiver Bremsassistent, Aktiver Aufmerksamkeitsassistent, Aktiver Spurhalteassistent, Fernlichtassistent, Verkehrszeichenassistent, Reifendruckkontrollsystem)
- Rückfahrkamera mit Doppellinse und Shutter anstelle Einzellinse ()
- Media-Paket ()
- Seitenwindassistent, Berganfahrhilfe, ABS, ASR, EBV, ESP, LED-High-Performance-Scheinwerfer, Nebelscheinwerfer mit Abbiegelicht
- Cupholder Fahrer- und Beifahrer, Handschuhfach Beifahrerseite, Stoßfänger und seitliche Anbauteile in Wagenfarbe lackiert, Kühlergrilldesign mit Chromelementen
- Dachmarkise Kassette Alu, 4,5 m
- Anhängerkupplung abnehmbar
- Gasflaschenkasten, Batteriezentrale beheizt, 1 x 80 Ah Gel-Batterie, im Doppelboden, Digitales Bedienpanel Truma CP+, 1x USB-Steckdose, Deckenbaldachine, Arbeitslicht und Ambientebeleuchtung, LED-Akzentlicht im Küchenbereich
- Komfort-Einstiegstreppe ausziehbar
- Innenzugang über L-Wohnsitzgruppe
- Wohnraumfenster oberhalb Seitensitzbank Beifahrerseite, Wandverkleidung in Leder-Optik hinter Seitensitz
- Handtuchstange über Runddusche, Dachluke Mini-Heki, Waschtischunterschrank
- Lattenrost, Kleiderschränke unter den Betten, Komfort-Einstiegstreppe
- Küchentresen als optische Raumteilung und zusätzliche Arbeitsfläche
- LED-Flachbildschirm 24"

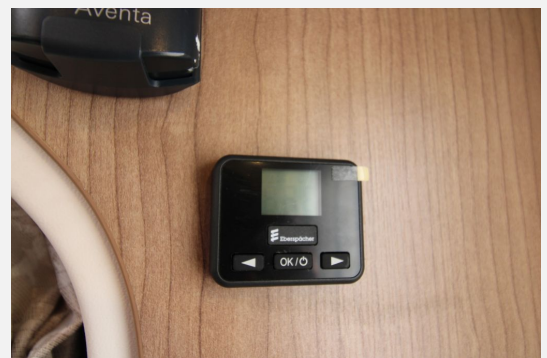
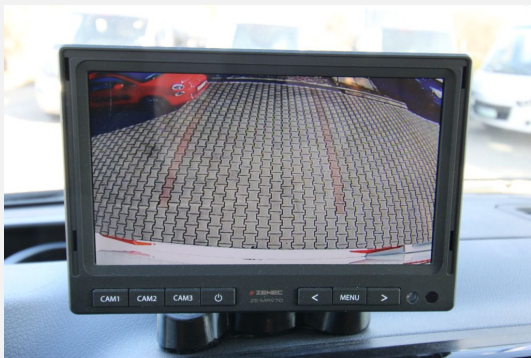
Bilder













Verkäufer

CWN s.r.o. Říčany
Herr Ondrej TOMS
Brnenska 1631
691 23 Pohorelice

✉ ot@cwn.eu