

Exposé

Malibu T Edition+ 490 RB LE Messepreis! Mercedes MJ26

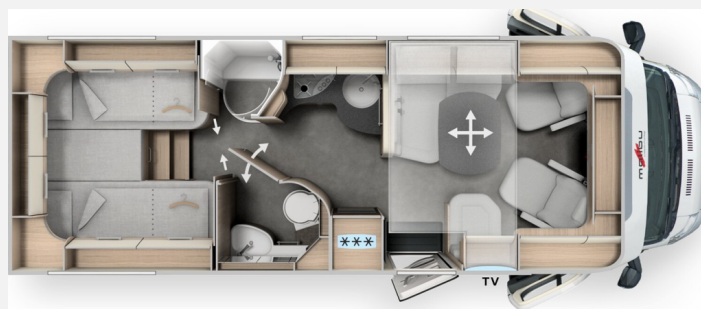
124.900,- €

MwSt. ausweisbar

Fahrzeug



Grundriss



Technische Daten

Modell-/Baujahr	2026
Anzahl der Achsen	2
Leistung	125 KW / 170 PS
Umweltplakette	grün
Schadstoffklasse/-norm	Euro 6e
Basisfahrzeug	Mercedes Sprinter
Motordetails	2,0 l
Getriebe	Automatik
Antriebsart	Frontantrieb
Anzahl Schlafplätze	2
Gesamtlänge	750 cm
Gesamtbreite	227 cm
Höhe	295 cm
Innenhöhe	198 cm
Aufbauart	Teilintegriert
Masse in fahrber. Zustand	3316 kg
techn. zul. Gesamtmasse	4200 kg
Zuladung	884 kg
Infrastruktur	WC
Liegeflächen	Einzelbett (204 / 195x85) Hubbett (189 / 170x110)
Sitze mit Gurt	4
Radstand	424 cm
Anhängerlast (gebremst)	2000 kg
Kraftstoff	Diesel
Heizung	Truma Combi 6
Kühlschrankvolumen	153 l
Gefriervolumen	29 l
Wasservorrat	150 l
Abwassertankvolumen	140 l
Ladegerät	18 A
Batterie	80 Ah
Polster	London (25) (Serie) Stoff-Kombination
Steckdosen 230V	3
Steckdosen 12V	1
Steckdosen USB	1
Farbe	weiß
	L-Sitzgruppe
	Einzelbett. Hubbett

Beschreibung

- Edition+ Ausstattung (Mercedes-Benz Sprinter inkl. AL-KO Tiefrahmen, Tempomat, Vorbereitung (Kabelsatz) für Zentralverriegelung Aufbautür, Ladebooster, Elektrische Feststellbremse, Vorderachse mit erhöhter Traglast, Lederlenkrad mit Option Multifunktionstasten (bei Schaltgetriebe inkl. Leder-Schalthebel), Lenkrad in Höhe und Neigung verstellbar, Kombiinstrument mit Farbdisplay, Regensensor, Kraftstofftank 92 Liter, Fahrerhauskomfortsitze mit Neigungs- und Höhenverstellung (vorn / hinten), Radiovorbereitung mit Dachantenne mit DAB+, Lautsprecher (4x), DVB-T2 Empfang, MBUX 10,2" Multimedia inkl. Navigation und DAB+, Verkehrszeichenassistent, PSM-Modul-Vorrüstung für Luftfederung, Zentralverriegelung Fahrerhaustür, Außenspiegel elektrischverstell- und beheizbar, elektr. Fensterheber, Wärmedämmendes Glas mit Bandfilter an der Frontscheibe, Motorvariante 170 PS / 125 kW, Euro VI E (nur i.V.m. Automatikgetriebe), 16 Zoll Alufelgen (schwarz) mit Ganzjahresbereifung, Vollautomatische Klimaanlage THERMOTRONIC, Aktiver Abstandsassistent DISTRONIC, Reifendruckkontrollsystem, Aktiver Spurhalteassistent, Fernlichtassistent, LED-High-Performance-Scheinwerfer, Nebelscheinwerfer mit Abbiegelicht Mercedes T, Aufbau außen: Malibu Rückleuchten mit LED-Leuchtband, Große Garagentür auf Fahrerseite, XL-Aufbautür "premium two 2.0" (Breite 63 cm) mit Doppelverriegelung, Fenster- und Insektenschutzrollo, Zentralverriegelung für XL-Aufbautür "premium two 2.0", Dachluke Midi-Heki über L-Wohnsitzgruppe, Dachmarkise Kassette Alu, Tuch grau, Länge: 4,5 m, Elektrik: USB-Steckdose im Dachstauschrank über Heckbett, Steckdosenpaket mit Zusatzsteckdosen (3 x 230 V, 2 x USB), Vorbereitung Rückfahrkamera, Vorbereitung Solaranlage, Vorbereitung Sat-Anlage, Vorbereitung TV, Lithium-Ionen-Batterie 150 Ah inkl. Batteriecomputer und sep. Touch-Display, Heizung: Digitales Bedienpanel Truma CP Plus, Gas — Wasser — Sonstiges: SOG-Toilettenentlüftung über Dachkamin, Abwasserschlauchset zur komfortablen Entsorgung, Truma DuoControl CS, Außendusche warm / kalt in Rollergarage auf Beifahrerseite, Radio — Multimedia — TV — Sat: Rückfahrkamerasystem mit Einzellinse, TV-Auszugssystem 24" in Seitensitzbank, Smart-LED-TV 24", Zusätzlicher TV-Anschluss Schlafrum inkl. Anschluss-Set, Interieur: Stilwelt Bellagio, Fahrerhausverdunklungssystem: Plissee an Seitenscheiben und Frontscheibe, Indirekte Ambientebeleuchtung Wohnraum und Küche in LED-Technik, Teppichboden für Fahrerhausbereich, Schlafwelt & Deko-Set: Dekokissen, Wohndecke, Spannbettlaken-Set)
- Paket Küche / Kaffee (Spannungswandler 12 V auf 230 V, 2.000 Watt, Netzvorrangschaltung, Kaffeekapselmaschine mit Anschluss-Set inkl. Auszugssystem)
- Dachfenster "skyview" mit Designhimmel über Fahrerhaus (inkl. indirekter LED-Beleuchtung über Fahrerhaus)
- Malibu Tisch- und Stuhlset inkl. Malibu Logo und Tragetaschen (bestehend aus zwei Campingstühlen inkl. Malibu Logo und ein Tisch)

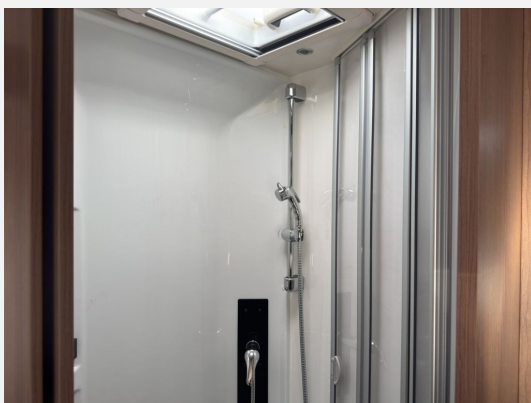
Ausstattung

- Rußpartikelfilter
- Klimaanlage, Standheizung Fahrerhaus
- Standheizung

Bilder









Verkäufer

Friedas Camper GmbH
Herr Michael Jöbkes
Hülser Str. 706b
47803 Krefeld

✉ info@friedascamper.de