

Exposé

Weinsberg CaraCito 500 QDK

25.866,- €

MwSt. ausweisbar

Fahrzeug



Grundriss



Technische Daten

Modell-/Baujahr	2026
Anzahl der Achsen	1
Anzahl Schlafplätze	6
Gesamtlänge	719 cm
Gesamtbreite	232 cm
Höhe	257 cm
Innenhöhe	196 cm
Umlaufmaß	981 cm
Aufbaulänge	596 cm
Masse in fahrber. Zustand	1142 kg
techn. zul. Gesamtmasse	1700 kg
Zuladung	558 kg
Infrastruktur	WC
Liegeflächen	double_couch (208x140/ 122) bunk_bed (187x76: 211 x 70)
Heizung	TRUMA S inkl. Umluftanlage
Kühlschrankvolumen	133 l
Wasservorrat	45 l
Abwassertankvolumen	25 l
Polster	SPARKLING VELVET
Steckdosen 230V	5
Steckdosen USB	4
Farbe	weiß
	Mittelsitzgruppe
	Doppel-/franz. Bett, Etagenbett

Beschreibung

- CaraCito Paket (Vorzeltleuchte mit Regenrinne in LED Technik, Hydraulische Radstoßdämpfer, Frischwassertank 45 Liter, Festeinbau, Stabilisator-Sicherheits-Kupplung, Kombi-Rollos an den Fenstern, inkl. Verdunklung und Insektenschutz)
- Gas-Paket (Gasanlage) (Gaskasten mit großer Außenklappe, Kühlschrank 133 Liter (Gas / 12 V / 230 V), Gasheizung TRUMA S inkl. Umluftanlage, 2-Flammen-Kocher im Gasbetrieb)
- Duschausbau-Paket (TRUMA Therme mit Anschluss für Küche und T-Raum (nur 230 V Betrieb), Duschwanne, Abwassertank 25 Liter, rollbar, Duschausbau Waschraum: Brausearmatur mit Halter und Duschvorhang)
- Steckdosen Plus-Paket (USB-Steckdose (1 Stück), in der Sitzgruppe, USB-Steckdose (1 Stück), im Schlafbereich, 230 V SCHUKO-Steckdose zusätzlich, (Küche, 1 Stück), 230 V SCHUKO-Steckdose zusätzlich, im Schlafbereich (1 Stück), 230 V SCHUKO-Steckdose zusätzlich, in der Sitzgruppe (1 Stück))
- KNOTT.ANS - selbstnachstellende Bremse
- Deichselabdeckung
- Auflastung auf 1.700 kg* (**1.700 kg-Fahrwerk**)
- **Radzierblenden im WEINSBERG Design**
- **Ersatzradhalterung, im Gaskasten**
- **Insektenschutztür**
- **Serviceklappe 100 x 40,5 cm, Bug links**
- **Dachhaube 40 x 40 cm klar, mit Insektenschutz und Verdunklung (Mitte)**
- **Auszug/Verbreiterung für Bettumbau inkl. Ausgleichspolster**
- **Aufklappbare Arbeitsplattenverlängerung an der Küche**
- **Combi-Außensteckdose (Strom + TV)**
- **LED-Einbauspot über Sitzgruppe, LED-Ambientebeleuchtung (dimmbar) über Deckenschrankklappen**
- **Polster: SPARKLING VELVET**
- **TÜV und Zulassungspapier**

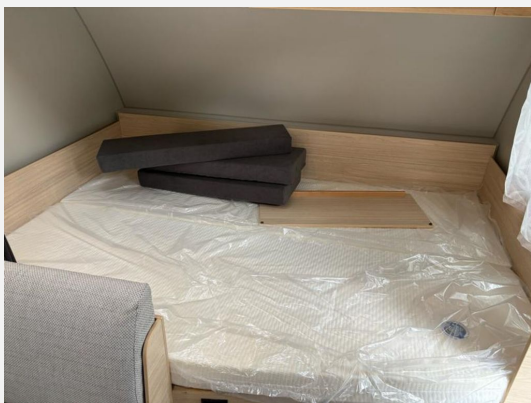
Irrtümer und Änderungen vorbehalten

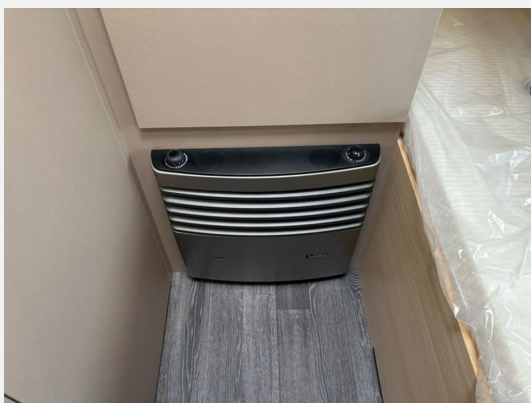
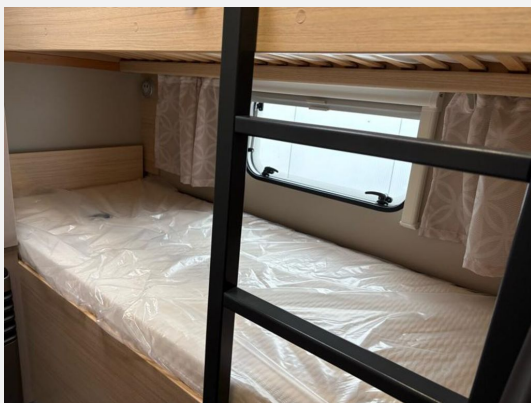
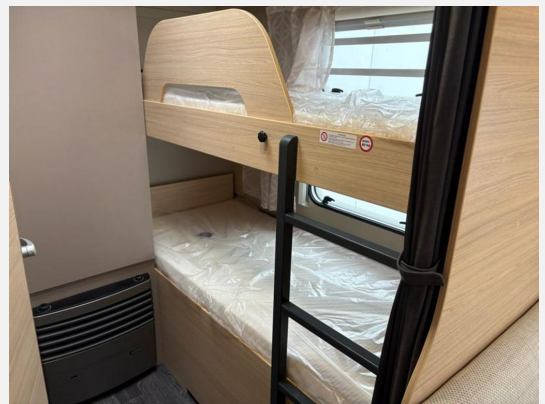
Ausstattung

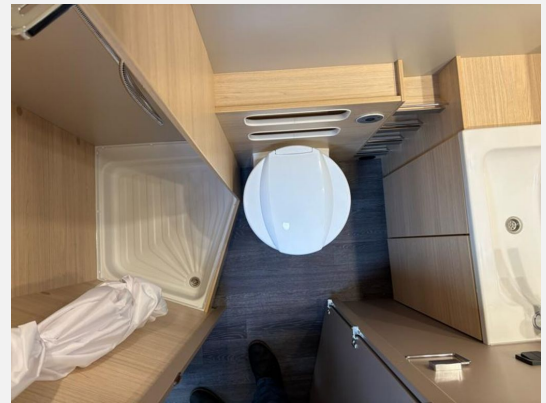
Irrtümer und Änderungen vorbehalten

Bilder









Verkäufer

Südsee-Camp, G. und P. Thiele OHG, Abt. Südsee-Caravans
Team Verkauf
Am Hanfberg 2
29649 Wietzendorf

✉ verkauf@suedsee-caravans.de