

Exposé

Fendt Apero 515 SG IC-Blackline Markise, Mover, Radträger uvm.

36.850,- €

MwSt. ausweisbar

Fahrzeug



Grundriss



## Technische Daten

<b>Modell-/Baujahr</b>	2026
<b>Anzahl der Achsen</b>	1
<b>Anzahl Schlafplätze</b>	4
<b>Gesamtlänge</b>	751 cm
<b>Gesamtbreite</b>	232 cm
<b>Höhe</b>	266 cm
<b>Innenhöhe</b>	198 cm
<b>Leergewicht</b>	1527 kg
<b>techn. zul. Gesamtmasse</b>	2000 kg
<b>Infrastruktur</b>	Küche WC
<b>Liegeflächen</b>	Bug (85 X 190 / 85 X 200) – keine – (-) Heck (136/141x210)
<b>Kühlschrankvolumen</b>	133 l
<b>Gefriervolumen</b>	12 l
<b>Wasservorrat</b>	25.00 l
	Rundsitzgruppe
	Einzelbett

## Beschreibung

- Gewichtserhöhung 2.000 kg AAA (Fahrwerk, Bereifung, Alufelgen)
- Rangierhilfe Mover Smart A
- Stabilformstützen verzinkt mit "Big-Foot" (AL-KO)
- Außenstauklappe 749 x 297 (Heck rechts )
- Dachmarkise Thule Omnistore 6300, 4,5 m, antrazit, Tuch grau
- Fahrradträger "Superb XT" für 2 Räder (Thule) mit Montage
- Fliegenschutztüre
- Universal-Vorzeltsteckdose (230V/USB/TV)
- Deko-Paket Plus
- Li-Fe Batteriepaket I (30 Ah)
- Einzelbettauszug mit Liegepolster
- Matratzen: Komfortschaum für Einzel-/französische Betten
- Beschriftung IC Line
- Zulassungsdokumente
- Frachtkosten

Irrtümer und Änderungen vorbehalten

## Ausstattung

- 13poliger Stecker nach DIN 72570, Abdeckung Auflaufeinrichtung "weiß", Bremse AAA, selbstnachstellend (AL-KO), Deichselabdeckung "weiß", Euro-Achssystem (AL-KO), Niederquerschnittsreifen, Rückfahrautomatik, Sicherheitskupplung AKS 3004 (AL-KO), Stabilformstützen verzinkt, Stoßdämpfer, Stützrad mit Lastanzeige, SystemLeichtbauChassis, vollverzinkt (AL-KO), verlängerte Kurbelstützen, Zulassung für Tempo 100
- Außensteckdose CEE (230V), Ausstellfenster doppelt verglast, getönt mit Einhandbedienung und kombinierten Fliegenschutz- /Verdunkelungsrollo, Bremsleuchte integriert, Dachvorbereitung für Markisenbefestigung, FlaschenkastenDeckel mit Gasdruckdämpfer und Drei-Punkt-Verriegelung, LFI-Technologie Bug teilweise, Nebelschlussleuchte(n), Radkästen, vollisoliert, Rangiergriffe, ergonomisch und stabil an Bug und Heck, Rückfahrcheinwerfer (2 Stück), SandwichBauweise, Vorzeltleuchte (LED) 2-fach geschaltet, Wassertankeinfülldeckel mit Halteband, zentrale Schließanlage, Zwangsentlüftungen lt. ENNorm 16451, Außenstauklappe, Panoramadachhaube Skylight mit Beleuchtung (LED), Eingangstüre mit integriertem und isoliertem Einstieg, Abfallsammler, im oberen Eingangstürbereich getöntes Fenster und Verdunkelungsplissee
- Schlafwelt "Serie", Lesespots (12V) in der Rundsitzgruppe, Garderobe im Wohnraum/Schlafräum, Faltschiebetüre, Einsäulenhubtisch in der Sitzgruppe (H-Standfuß), Eckregale in Sitzgruppe oder Schlafräum, ohne Beleuchtung, Teppich im Türeinstieg mit Fendt-Caravan Schriftzug, Staukästen belüftet und mit indirekter Deckenbeleuchtung (LED), Winterrückenlehnen, Sitzpolster mit hohem Raumgewicht, Rückenpolster ergonomisch geformt, VinylBodenbelag, strapazierfähig, pflegeleicht, MIDIDachhaube (Dometic) mit Kurbel, Zwangsentlüftung, integriertem Verdunkelungsplissee und Fliegenrollo, Matratzen: Federkern (Einzel- und französische Betten), Liftomat (Einzel- und französische Betten), Lesespots (12V) im Schlafräum, Lattenroste mit vollflexiblen und dauerelastischen Gelenkbrücken sowie Härteeinstellung (Einzel- und französische Betten), indirekte Beleuchtung (LED), Deckenleuchte (12 V/LED) mit 1 Schaltkreis, Beleuchtung LED
- Beleuchtung Bad (LED/12V), Waschbecken in weiß mit Ablagen, Badschrank und beleuchtetem Spiegel, Waschräumfenster, ausstellbar aus Milchglas mit Verdunkelungs- und Fliegenrollo, Handtuchhalter/Kleiderhaken und Toilettenpapierhalter, Spültoilette mit Dioden-Füllstandanzeige und Fäkalientank (rollbar)
- Arbeitsplatzbeleuchtung (LED), Besteckeinsätze mit Softtouch-Oberfläche, Kocher mit Zündsicherung, Zündautomatik, matt emaillierter-Kocherrost und Glasabdeckung (3-flammig), Kühlschranksfront "Uni grau", Mischbatterie Küche aus Kunststoff (Antrazit), Spülbecken Edelstahl mit Glasabdeckung, Staukasten Küche mit Soft-

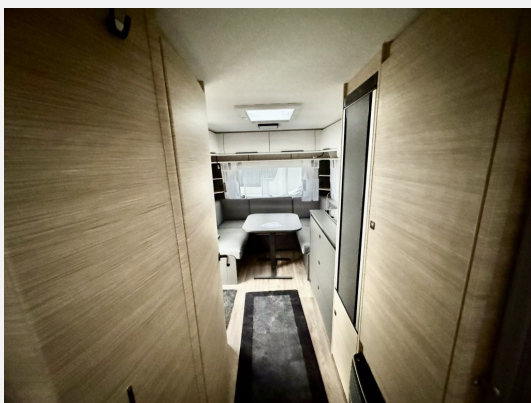
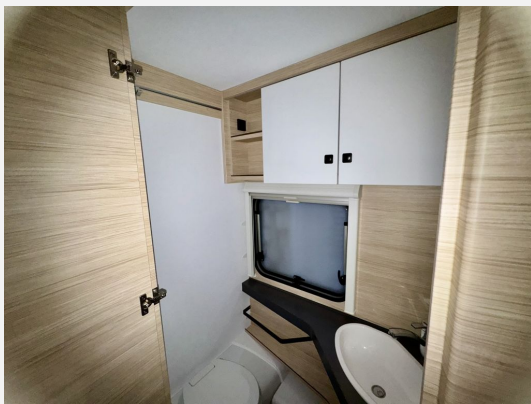
Close-Scharnieren, Abfallsammler in Eingangstür integriert, KomfortPlisseeRollo am Küchenfenster, 4-seitig, Küche mit großen Schubladen, Küchenrückwandverkleidung in "Alaska White"

- Abwassertank fahrbar (24 l), Frischwasserstandanzeige, Frischwasser ( 25 l Festtank) mit Aussenbefüllung, Warmwasserbereitung TrumaTherme 230 V
- TV-Kabelverlegung (230 V-Steckdose)
- Rauchmelder, Schalter an der Eingangstüre für Deckenleuchte und Vorzeltleuchte, Schaltnetzteil 350 W, Sicherungskasten (230V) mit FI-Schalter (Personenschutzschalter), Spotleuchte(n) (LED/12V), Gasheizung S 3004 mit Zündautomatik (Truma), USB-C Doppelsteckdose, Warmluftanlage mit Gebläse (1 x 12 V)

Irrtümer und Änderungen vorbehalten

## Bilder







**Verkäufer**

Brecht-Caravan  
Herr Michael Brecht  
Lämlinstraße 13  
74080 Heilbronn

✉ michael.brecht@brecht-caravan.de

**Verkäufer**

Brecht-Caravan GmbH & Co. KG  
Herr Helmut Ehrling  
Lämlinstraße 13

☎ 07131-38278-14

FAX 07131 38278-59

✉ helmut.ehrling@brecht-caravan.de

**Verkäufer**

Herr Robin Arnold

☎ 0713138278-53

✉ robin.arnold@brecht-caravan.de