

Exposé

## LMC Sassino 470 K \*Querbett\*Mover\*Klima\*

**8.800,- €**

MwSt. ausweisbar

Fahrzeug



**Technische Daten**

<b>Anzahl der Achsen</b>	1
<b>Anzahl Schlafplätze</b>	4
<b>Gesamtlänge</b>	715 cm
<b>Gesamtbreite</b>	213 cm
<b>Höhe</b>	265 cm
<b>Farbe</b>	weiß
	Unfallfahrzeug
	Seitensitzgruppe
	Etagenbett, Doppelbett vorn

Fahrzeug ist nicht verkehrssicher und wird nur als Ersatzteillager verkauft!

LMC Sassino 470 K mit Querbett, Etagenbetten, Seitensitzgruppe, Dachklimaanlage, Mover und Sassino Paket  
Auflistung der Schäden: • Seitenwand 3x auf der rechten Seite gerissen (siehe Fotos) • Boden gerissen (siehe Fotos) • Möbelbau von Küche, Kühlschrank, Kleiderschrank, Sitzgruppe, Hängeschränke, Bett stark beschädigt (siehe Fotos) • Achse vermutlich defekt • Stoßdämpfer defekt • Chassis Holm ist auf der rechten Seite gebrochen (siehe Foto) • Chassis ist auf der rechten Seite zusätzlich mit einem Stahlwinkel verschweißt worden (siehe Foto) • Das ganze Fahrzeug hat erheblich Schäden und darf so nicht im öffentlichen Straßenverkehr bewegt werden. • Zusätzlich verbaut worden, sind ein Mover und eine Dachklimaanlage (Funktion nicht geprüft).Ausstattung:

- Knott Chassis
- Anti-Schlingerkupplung
- Dometic Aufbauklimaanlage
- halbautomatische Rangierhilfe
- Stoßdämpfer
- 3. Bremsleuchte
- Stauraumklappe rechts
- Garage rechts
- LED-Vorzeltleuchte
- **Aufbautür teilbar**
- LED-Innenbeleuchtung
- Rauchmelder
- Auffahrkeile
- Bugkasten für 2x11 Kg Gasflaschen
- **Truma Gasheizung**
- **Truma Warmwassertherme**
- **GFK-Bug, -Dach und -Heck**

#### **Sitzgruppe & Betten:**

- **Etagenbetten im Heck mit aufstellbarem Lattenrost**
- **Querbett im Bug mit aufstellbarem Lattenrost**
- Polsterstoff "Silver Selection"

#### **Küche:**

- **3-Flammen Gaskocher**
- Spülbecken
- Schubladen mit Besteckeinsatz
- Schubladen mit Softclose
- **135,8 L kompressor Kühlschrank mit Frostfach**

#### **Nasszelle:**

- **Kassetten-Toilette**
- Waschbecken
- **Dusche**
- **Klarglassdachhaube**

**Unsere Services:**

Meisterwerkstatt mit geschultem Personal, spezialisiert auf Zubehörwünsche  
Inzahlungnahme von Reisemobilen, Wohnwagen, Autos und Motorrädern  
Große Auswahl auf [www.rs-reisemobile.de](http://www.rs-reisemobile.de)  
Günstige Lieféroptionen europaweit

**Beratung und Finanzierung:**

Unser Verkaufsteam unterstützt Sie mit umfassendem Fachwissen  
Reisemobilgarantie für 12 bis 36 Monate, optional erhältlich  
Flexible Finanzierung bis zu 150 Monate, auch ohne Anzahlung möglich

**Öffnungszeiten:**

- Montag - Freitag: 09:00 - 18:00 Uhr
- Samstag: 09:00 - 15:00 Uhr
- Sonn- und Feiertag: Geschlossen

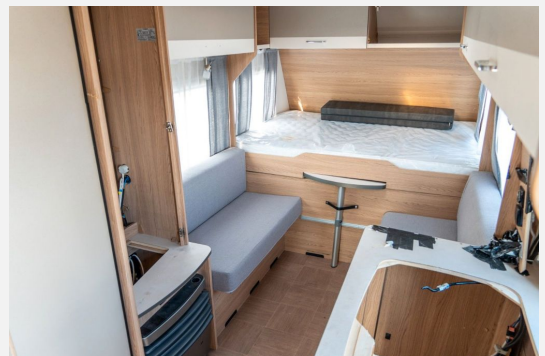
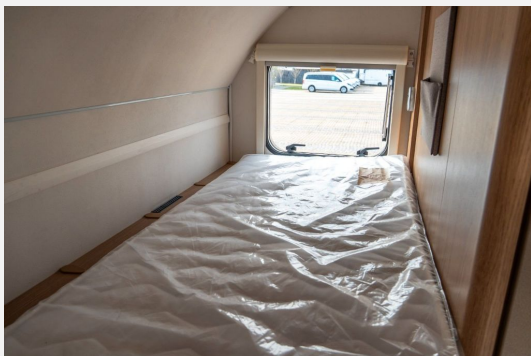
**Bitte beachten Sie:**

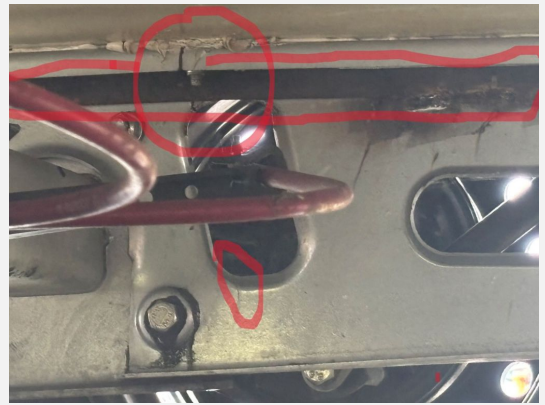
- Bilder dienen ausschließlich der Illustration
- Alle Angaben ohne Gewähr
- Unverbindliche Inseratsangaben
- Irrtümer und Zwischenverkauf vorbehalten
- Lediglich zur Information, kein Angebot nach §145 BGB

**Ausstattung**

- elektr. Rangierhilfe

**Bilder**





**Verkäufer**

RS-Reisemobile GmbH  
Herr Theunissen  
Kölner Str. 155  
45481 Mülheim an der Ruhr  
[✉ verkauf@rs-reisemobile.de](mailto:verkauf@rs-reisemobile.de)