

Exposé

Hymer Venture S Mercedes

174.890,- €

MwSt. ausweisbar

Fahrzeug



Grundriss



Technische Daten

Modell-/Baujahr	2023
Leistung	140 KW / 190 PS
km Stand	6000 km
Umweltplakette	grün
Basisfahrzeug	Mercedes Sprinter
Getriebe	Automatik
Antriebsart	Allradantrieb
Anzahl Schlafplätze	4
Gesamtlänge	645 cm
Gesamtbreite	216 cm
Höhe	307 cm
Innenhöhe	196 cm
Aufbauart	Teilintegriert
Masse in fahrber. Zustand	3639 kg
techn. zul. Gesamtmasse	4100 kg
Zuladung	461 kg
Liegeflächen	Aufstelldach (Doppelbett) (210x140)
Sitze mit Gurt	2
Radstand	367 cm
Anhängerlast (gebremst)	1780 kg
Kraftstoff	Diesel
Heizung	6 kW Diesel-Warmluftheizung
Polster	Stoff Gomera
Steckdosen 230V	6
Steckdosen 12V	6
Steckdosen USB	9
Farbe	blau
	Aufstelldach (Doppelbett)

Beschreibung

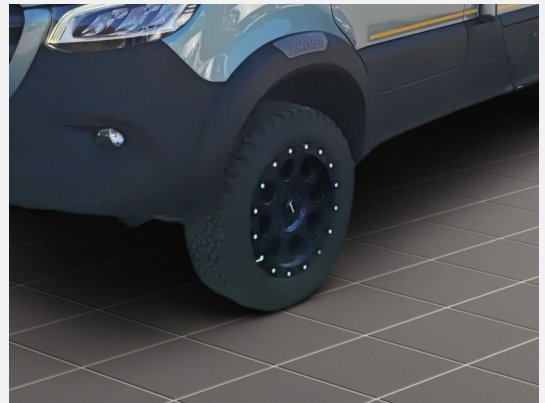
- 140 kW / 190 PS, Diesel, Automatik, permanenter Allradantrieb
- Gesamtgewicht: 4.100 kg
- BUX 10,25" Multimedia-System mit Navigation, Sprachsteuerung, DAB+, Touchscreen und Rückfahrkamera
- Komfortables Vario Spa Badezimmer mit patentierter Raumerweiterung und bodenebener Dusche
- Instant Loft pneumatisches Schafdach mit isolierten Wänden und Panoramafenster
- Umbaubare Lounge als Sitzgruppe
- Komplett LED-Innenbeleuchtung, warmweiß, dimmbar, mit Lichtpaket (Pendelleuchte und Leseleuchten)
- Ablage mit wireless charging Funktion für Smartphones
- 6 kW Diesel-Warmluftheizung mit 10 Liter Warmwasserboiler
- HYMER Smart Battery System 2.0 (4x80 Ah LFP) mit Zusatzlader und Ladebooster bis 70 A
- Solaranlage 3x115 Watt mit MPPT-Laderegler
- Wechselrichter 12 V auf 230 V, 1300 Watt
- Isolierte und beheizte Frisch- (120 l) und Abwassertanks (100 l)
- Elektrische Abwassertankentleerung
- Außenfarbe Quellblau Metallic
- 18" Leichtmetallräder Delta Beadlock (schwarz) mit Stollenbereifung (All-Terrain)
- Komfort-Stützen hinten (2 Stück)
- Markise 3 m elektrisch (12V) mit LED-Beleuchtung
- Elektrischer Dachhaubenlüfter mit Funktion Zu- und Abluft bei Sitzgruppe
- 6 kW Diesel-Warmluftheizung mit 10l Warmwasserboiler, Höhenkit und 1.800 Watt Elektroheizstab
- inkl. 24 Monate Garantie-Verlängerung

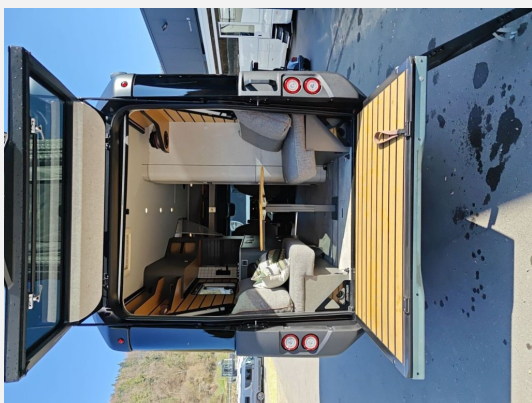
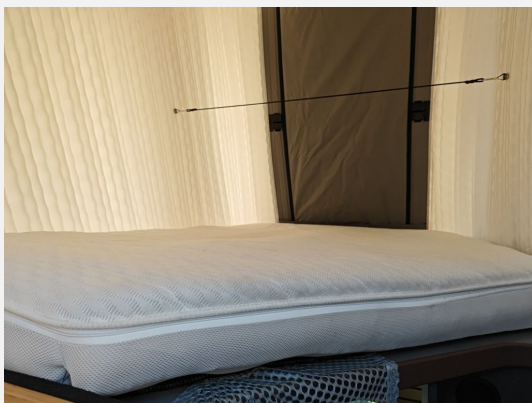
Ausstattung

- ABS, ESP, Servolenkung, Tempomat
- Markise
- Klimaanlage, Sitzheizung Fahrerhaus
- Radio/Tuner, DAB Radio, Navigationssystem, Rückfahrkamera
- Solaranlage

Bilder







Verkäufer

Burmeister Caravan-Center Bodensee GmbH
Verkaufsteam
Holderweg 2
78351 Bodman-Ludwigshafen
[✉ fahrzeuganfragen@caravan-center.de](mailto:fahrzeuganfragen@caravan-center.de)