

Exposé

Weinsberg CaraHome 650 DG

69.900,- €

MwSt. ausweisbar

Fahrzeug

TOP-ANGEBOT

Frühjahrsmesse
18.04 & 19.04.2026

VEREGGE & WELZ

KNAUS MORELO NIESMANN + BISCHOFF TABBERT WEINSBERG

Technische Daten

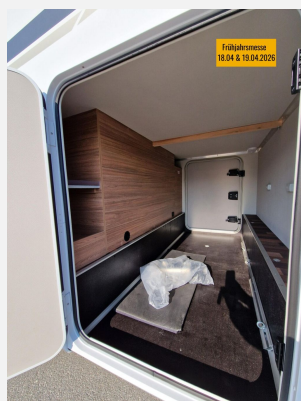
Modell-/Baujahr	2025
Leistung	103 KW / 140 PS
Schadstoffklasse/-norm	Euro 6
Basisfahrzeug	Fiat Ducato
Getriebe	Schaltgetriebe
Anzahl Schlafplätze	6
Gesamtlänge	699 cm
Gesamtbreite	230 cm
Höhe	320 cm
Aufbauart	Alkoven
Masse in fahrber. Zustand	3019 kg
techn. zul. Gesamtmasse	3500 kg
Zuladung	481 kg
Sitze mit Gurt	5
Radstand	380 cm
Anhängerlast (gebremst)	2000 kg
Kraftstoff	Diesel
Heizung	TRUMA Combi 6
Kühlschrankvolumen	177.00 l
Wasservorrat	124 l
Abwassertankvolumen	101 l
Batterie	80.00 Ah
Polster	Dusk
	Doppel-/franz. Bett, Alkoven/Hubbett

- Reduzierung der Anzahl der zugelassenen Sitzplätze im Fahrbetrieb von 6 auf 5 Personen
- Elektrische Parkbremse
- Zusätzlicher Fahrzeugschlüssel mit Fernbedienung
- Fahrradträger für 4 Räder, Heck: THULE ELITE G2
- Außenspiegel elektrisch einstell- und beheizbar
- Fahrerhaussitze drehbar
- Original FIAT Captainchair-Sitze mit Armlehnen
- Traktionshilfe "Traction Plus", inkl. Bergabfahrhilfe
- Höhenverstellung Beifahrersitz
- Sitzkasten-Verkleidungen Fahrerhaussitze
- Ablageschale unter dem Fahrersitz
- Vorbereitung für Multimedia
- Insektenschutztür
- Dachhaube (Hebe-Kipp) 70 x 50 cm, mit Insektenschutz und Verdunklung (Mitte)
- Nebelscheinwerfer mit Abbiegelicht
- Frontstoßfänger in Wagenfarbe lackiert
- Hochwertige Passform-Sitzbezüge für Fahrerhaussitze im WEINSBERG Wohnwelt-Design
- Spoilerlippen (skid-plate)
- Radiovorbereitung inkl. 2 Lautsprecher im Wohnraum
- 230 V SCHUKO-Steckdose, zusätzlich (Garage)
- TRUMA iNet X Master
- Isolierhaube Abwassertank, beheizbar
- Front- und Seitenscheibenverdunklung
- Lenkrad und Schaltknauf in Lederausführung
- Chassis in Lackierung: Lanzarote Grey
- Leichtmetallfelgen für Serienbereifung
- 16" Bereifung
- Instrumententafel im Techno-Design (Alu)
- Rückfahrkamera, inkl. Verkabelung
- All-in-One Navigationssystem
- Head-up Display
- Aufbautür: WEINSBERG PREMIUM
- Einstiegstufe elektrisch
- Garagentür 80 x 110 cm, links
- Alkovenfenster, links
- Ausstellfenster 70 x 40 cm (Heck links)
- ISOFIX-System (2 Kindersitze)
- Polster: DUSK
- Aufklappbare Arbeitsplattenverlängerung an der Küche
- Klimaanlage DOMETIC FJX4 2200 FS, weiß
- Lithium (LiFePO4)-Bordbatterie (statt Serienbatterie)
- Ausstellungsfahrzeug! Trotz aller Mühe und Sorgfalt, sind Fehler in dieser spezifischen Fahrzeugbeschreibung nicht ausgeschlossen. Die Beschreibung dient lediglich der allgemeinen Identifizierung des Wagens und stellt keinen Vertragsbestandteil im rechtlichen Sinne dar. Ausschlaggebend sind einzig und allein die Vereinbarungen im Kaufvertrag. Den genauen Ausstattungsumfang erhalten Sie von Ihrem Verkaufsberater vor Ort.

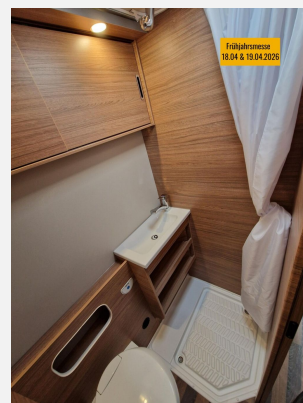
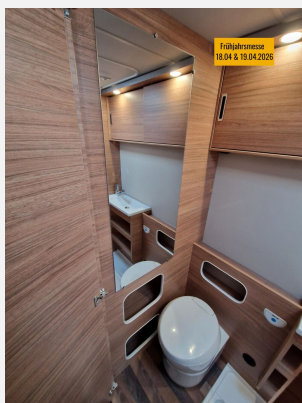
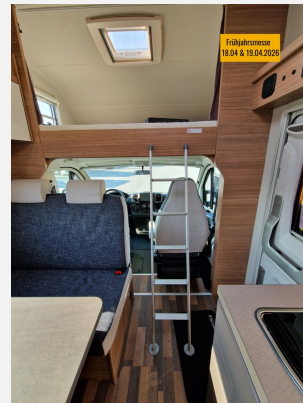
Ausstattung

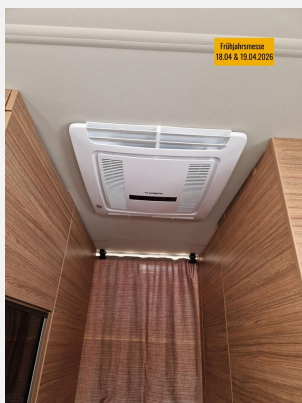
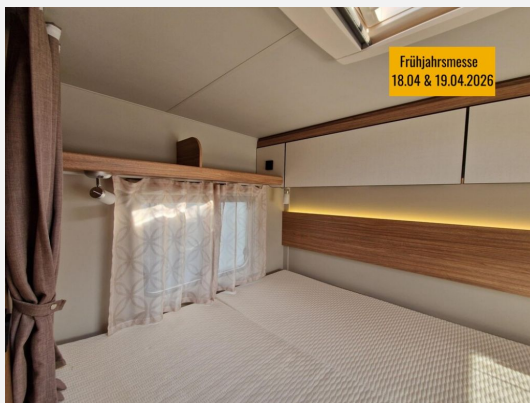
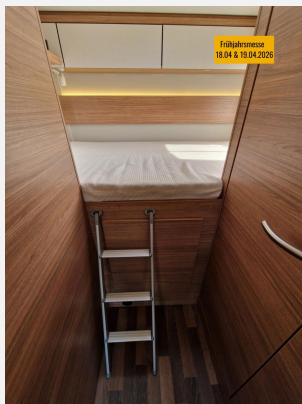
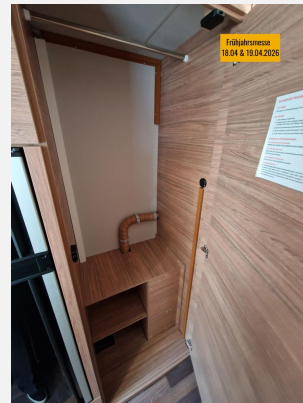
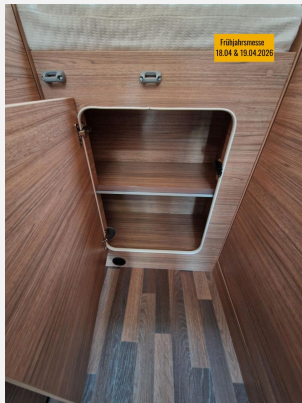
- Lederlenkrad, Servolenkung, Rußpartikelfilter
- Fahrradträger, GFK-Dach
- 3-Flammkocher
- WC
- Radio, DAB Radio, Navigationssystem, Rückfahrkamera
- Isofix

Bilder









Verkäufer

Veregge & Welz GmbH
Verkaufs - Team
Gewerbepark 14
49143 Bissendorf

✉ verkauf@veregge-welz.de