

Exposé

## Etrusco T 6.9 SF

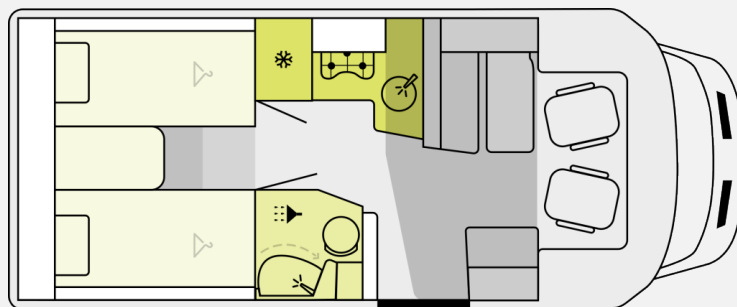
~~81.030,-€~~ **75.990,- €**

MwSt. ausweisbar

Fahrzeug



Grundriss



## Technische Daten

|                                  |   |
|----------------------------------|---|
| <b>Modell-/Baujahr</b>           | 2025  |
| <b>Leistung</b>                  | 121 KW / 165 PS   |
| <b>Basisfahrzeug</b>             | Ford Transit  |
| <b>Motordetails</b>              | 2,0l TDCi Euro 6e (1997 cm <sup>3</sup> )   |
| <b>Getriebe</b>                  | Automatik   |
| <b>Antriebsart</b>               | Frontantrieb  |
| <b>Anzahl Schlafplätze</b>       | 5   |
| <b>Gesamtlänge</b>               | 698 cm  |
| <b>Gesamtbreite</b>              | 232 cm  |
| <b>Höhe</b>                      | 287 cm  |
| <b>Innenhöhe</b>                 | 210 cm  |
| <b>Aufbauart</b>                 | Teilintegriert  |
| <b>Masse in fahrber. Zustand</b> | 2799 kg   |
| <b>techn. zul. Gesamtmasse</b>   | 3500 kg   |
| <b>Liegeflächen</b>              | Hubbett (141/109x195(opt.))<br>Seite (75/60 x 200 (opt.))<br>Heck (80 x 195)<br>Heck (80 x 195)<br>Heck (210x195) |
| <b>Sitze mit Gurt</b>            | 5   |
| <b>Radstand</b>                  | 375 cm  |
| <b>Anhängerlast (gebremst)</b>   | 2000 kg   |
| <b>Anhängerlast (ungebremst)</b> | 750 kg  |
| <b>Kraftstoff</b>                | Diesel  |
| <b>Wasservorrat</b>              | 110 l   |
| <b>Abwassertankvolumen</b>       | 100 l   |
| <b>Steckdosen 230V</b>           | 2   |
| <b>Steckdosen 12V</b>            | 1   |
| <b>Steckdosen USB</b>            | 2   |

## Beschreibung

- Automatikgetriebe
- 165 PS Motor
- Bi Xenon Scheinwerfer
- 16" Alufelgen schwarz
- Multimedia mit Rückfahrkamera
- Hubbett mechanisch
- 5. Sitzplatz
- Rahmenfenster
- Fenster in T Haube
- Bettumbau der Sitzgruppe
- Isofix Kindersitzbefestigung
- Abwassertank isoliert
- Design Applikationen Heck
- Chassis Paket
- Comfort Paket
- Modell 2025

Irrtümer und Änderungen vorbehalten

## Ausstattung

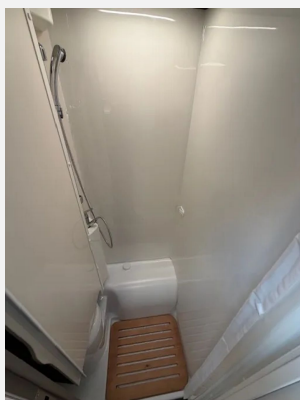
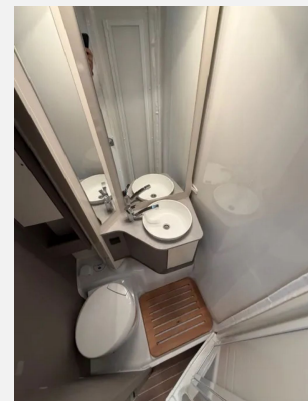
- Stahlfelgen 16" inkl. Radzierblenden, Scheinwerfer mit Tagfahrlicht, Tempomat, Start & Stop Funktion, Reifenluftdrucksensor, Höhen- und Neigungsverstellung für Fahrer- und Beifahrersitz, Frontantrieb, Fahrer- und Beifahrerairbag, Fahrer—Beifahrersitz drehbar mit Doppelarmlehnen, Elektrische Fensterheber und Zentralverriegelung im Fahrerhaus, 12" Multifunktionsdisplay mit SYNC 4 und Apple CarPlay — Android Auto, Pre-Collision-Assist, radar basiert, Verkehrsschild-Erkennungssystem, Notbremsunterstützung inkl. Notbremslicht, Berganfahrassistent, Seitenwindassistent, Sicherheitsbremsassistent, Überrollschutz, Reifenreparaturset, Kühlergrill mit Chrom Dekor, Antiblockier-Bremssystem (ABS) mit elektronischer Bremskraftverteilung (EBD) inkl. ESP (elektronisches Stabilitäts-Programm) und TCS (Traktionskontrolle), Elektrische Handbremse, Park Pilot System vorn, Überkopfablage vorne mit 2 DIN-Schächten, Rückfahrkamera, Fahrspur-Assistent, Nebelscheinwerfer, Kraftstofftank 70 ltr., FORD Frozen White, Außenspiegel, elektrisch verstellbar und beheizbar, 2.0l TDCi Ford EcoBlue mit 96 kW—130 PS - EURO 6e
- Ausstellfenster doppelverglast mit Verdunkelungsrollo und Fliegenschutz (ausgenommen Toilettenraumfenster), Formschöner Heckleuchtenträger dreiteilig mit integrierten Leuchten, 7 Jahre Dichtigkeitsgarantie, Klarglas-Dachhaube 40x40, Dach und Heckaußenhaut aus widerstandsfähigem GFK, Boden mit GFK-Schutz, Zuladung Heckgarage bis zu 150 kg, Großzügige Heckgarage mit Rahmenabsenkung, Verzurrösen und Innenbeleuchtung (modellabhängig), Fliegengittertür, Dachstärke 33 mm, Wandstärke 34 mm, Fußbodenstärke 41 mm, Seitenwandaußenhaut aus GFK, Fahrerhaus-Vorhang, Coupé Einstieg, 2. Außenstauraumklappe (Größe modellabhängig), Panoramadachhaube über Küche, Breite Aufbau tür mit ergonomischer Griffposition innen und außen
- Großzügige Stauräume und Ablagemöglichkeiten, Dachstauschränke mit Soft-Close Schließsystem, Ergonomisch geformte Polster für mehr Sitzkomfort, Möbeldekor Tela Sand and White, Fußboden Nautic Breeze, Hochwertige Matratzen für erhöhten Liegekomfort, Matratzenbezüge abnehmbar und waschbar, Holzplattenrost in allen Festbetten für erhöhten Liegekomfort, Bettenumbau Einzelbett zu Doppelbett, Tischplattenverlängerung
- Bord-Control-Panel, Leistungsstarke, wartungsfreie Aufbau batterie (95 Ah), CEE-Außenanschluss für 230 V mit Sicherungsautomat, Elektrischer Ladeautomat für Aufbau- und Fahrzeugbatterie 12 V — 18 A, USB-Steckdosen, LED-Außenleuchte, LED-Wohnraumleuchte, LED-Beleuchtung integriert unter den Dachschränken, FI-Schutzschalter, Indirekte LED-Beleuchtung im Raumteiler
- Gasabsperrhähne gut zugänglich und zentral angeordnet, Combi 4 Gasheizung mit integriertem 10 l Boiler, Stauraum für 2 Gasflaschen mit max. 11 kg Füllgewicht
- Flex-Schienensystem mit 2 Haken, Abfalleimer, Drei-Flammkocher mit 12 V Zündung und Glasabdeckung, Ergonomisch angeordnete Küche mit großzügiger Arbeitsfläche, Geräumige Schubkästen mit Soft-Close im Küchen-

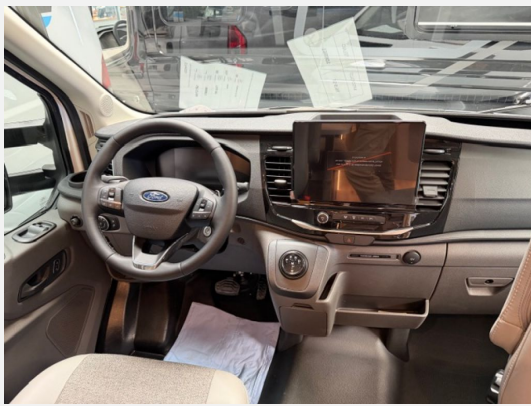
block, Großes Rundspülbecken aus Edelstahl mit Abdeckung, Kühlschrank 137 l mit Gefrierfach 15 l, Frischwassertankkapazität 110l, Abwassertank 100l

- Große Spiegelflächen, Duschaumverkleidung, Kassettentoilette mit elektrischer Pumpe und drehbarem Sitz, Kleiderstange in der Nasszelle, Dachhaube mit integriertem Insektenschutzrollo, Variobad
- Wohnwelt Aosta (grau)
- Allgemeine Informationen, Zulassungsdokumente

Irrtümer und Änderungen vorbehalten

## Bilder





**Verkäufer**

Ernst Caravan & Freizeit Center GmbH (Ettenheim)

Herr Ernst

Rudolf Hell Straße 32-44

77955 Ettenheim

✉ [alexander.ernst@ernst-caravan.de](mailto:alexander.ernst@ernst-caravan.de)