

Exposé

## Ahorn Camp Canada TE 125 KW

52.900,- €

Fahrzeug



Grundriss



## Technische Daten

<b>Modell-/Baujahr</b>	2025
<b>Anzahl der Achsen</b>	2
<b>Leistung</b>	125 KW / 170 PS
<b>km Stand</b>	25700 km
<b>Umweltplakette</b>	grün
<b>Schadstoffklasse/-norm</b>	Euro 6
<b>Basisfahrzeug</b>	Renault
<b>Motordetails</b>	125 KW
<b>Getriebe</b>	Schaltgetriebe
<b>Antriebsart</b>	Frontantrieb
<b>Anzahl Schlafplätze</b>	2
<b>Gesamtlänge</b>	741 cm
<b>Gesamtbreite</b>	234 cm
<b>Höhe</b>	297 cm
<b>Innenhöhe</b>	2000 cm
<b>Aufbauart</b>	Teilintegriert
<b>Masse in fahrber. Zustand</b>	3056 kg
<b>techn. zul. Gesamtmasse</b>	3800 kg
<b>Zuladung</b>	744 kg
<b>Infrastruktur</b>	Küche WC
<b>Sitze mit Gurt</b>	4
<b>Radstand</b>	433 cm
<b>Anhängerlast (gebremst)</b>	2000 kg
<b>Anhängerlast (ungebremst)</b>	750 kg
<b>Kraftstoff</b>	Diesel
<b>Heizung</b>	Truma Combi 4
<b>Kühlschranksvolumen</b>	89 l
<b>Wasservorrat</b>	85 l
<b>Abwassertankvolumen</b>	80 l
<b>Farbe</b>	weiß
	TÜV neu, Gasprüfung neu, im Kundenauftrag
	Mittelsitzgruppe
	Doppelbett hinten, Doppelbett längs

**Ahorn Canada TE – Perfekt zu zweit, Klima, Solar, Luftfederr.,3,8T**

Challenger V217 Renault Master 170PS Diesel — 26tkm — 3,8T — Solar — Klima — AHK — (2.3 dCi Diesel, 170 PS / 125 kW, 229 cm<sup>3</sup> Hubraum) aus 09/2020 mit nur 26.000 km. 2. Hand, Euro 6, grüne Plakette

Ideal für Reisen zu zweit – oder mit Hund.

Die Garagentür wurde mit einem großen Schiebefenster + Fliegengitter ausgestattet so das Ihr geliebter Zweibeiner dort mit genügend Licht und ordentlich Luft kurz verweilen kann. (siehe Bilder ) Zusätzlich gibt es zwischen den Betten einen Durchgang zur Garage.

Im Schlafbereich gibt es 2 große Einzelbetten (ca. 80x195 ) die zu einem großen Doppelbett umbaubar sind.

Der Schlafbereich ist mit einer Tür abtrennbar zum Essbereich.

**Fahrzeugdaten :**

- Erstzulassung: 09/2020
- VF1VB000459453913
- HU/AU machen wir neu
- Km-Stand: 26.000 km
- Motor: Diesel 170 PS,
- 6-Gang-Schaltgetriebe, 90l Tank
- 4 Gurtplätze
- Drehbare Sitze im Fahrerhaus
- WC und Dusche separat
- Spüle und 3 Flammen Gasherd
- Kühlschrank, sep. Gefrierfach
- Markise
- LED Innenbeleuchtung
- Fliegengitter und Verdunklung an allen Fenstern
- Panoramafenster
- Tempomat
- Allwetterreifen
- Gas Heizung

**Nachträglich verbaut :**

- **Aufgelastet auf 3,8 T (kann abgelastet werden - Leergewicht 3056)**
- **2x Luftfederung**
- **Solaranlage + Wechselrichter (zusätzliche Steckdosen)**
- **2 x Klimaanlage ( Aufbau und Fahrerhaus)**
- **2x TV + automatische Alde Sat-Anlage**
- **Anhängerkupplung vorhanden (nicht montiert, sofort einsetzbar)**

**Kostenlose Zugabe :**

- **Navigationssystem**
- **Neue Topper für die Betten**
- **Komplette Abdeckung ( mobile Garage )**
- **großer Outdoorteppich**

Natürlich unfallfrei, 2 Hand. TÜV/Hu wird vor Übergabe neu gemacht.

Das Wohnmobil wird abgegeben weil es aufgrund des Alters nicht mehr genutzt werden kann.

**Wir verkaufen im Auftrag - ohne Kosten für den Käufer.**

**Ihre Vorteile beim Camperkauf und Verkauf über unseren Maklerservice:**

- wir erstellen Fotos (Deko) + Anzeigentext und übernehmen die Kommunikation
- Zusammenarbeit ausschließlich mit seriösen Verkäufern, das Fahrzeug und die Daten wurden persönlich überprüft

- kein Zwischenhändler, bessere Konditionen
- Auf Wunsch gibt es eine Reparaturkostenversicherung
- Sichere Zahlungsabwicklung, mehr Sicherheit für beide Seiten
- Begleitete Fahrzeugübergabe mit detailliertem Übergabeprotokoll – hier hat der Käufer nochmal eine extra Sicherheitsstufe da Angaben auf Funktion geprüft werden.
- Logistische Unterstützung bei Besichtigung und Abholung (inkl. Bahnhof- oder Flughafentransfer auf Wunsch)
- Auf Wunsch übernehmen wir auch den Verkauf Ihres bisherigen Campingfahrzeugs

Wir unterstützen gerne bei Anfragen zu Finanzierung, Reparaturkostenversicherung (ähnlich Händlergarantie) und weiteren Versicherungen.

Trotz aller Mühe und Sorgfalt können Fehler in dieser Fahrzeugbeschreibung nicht ausgeschlossen werden. Die Beschreibung dient ausschließlich der allgemeinen Orientierung über das Fahrzeug und stellt keinen Vertragsbestandteil im rechtlichen Sinne dar. Ausschlaggebend sind einzig und allein die Vereinbarungen im Kaufvertrag. Die genaue Aufstellung der Ausstattung (die gesondert zu überprüfen ist) erhalten Sie von Ihrem Motorhome Depot Makler.

Der Kilometerstand war zum Zeitpunkt der Erstellung korrekt, kann sich jedoch bis zum Verkauf durch den laufenden Einsatz des Fahrzeugs beim Verkäufer erhöhen.

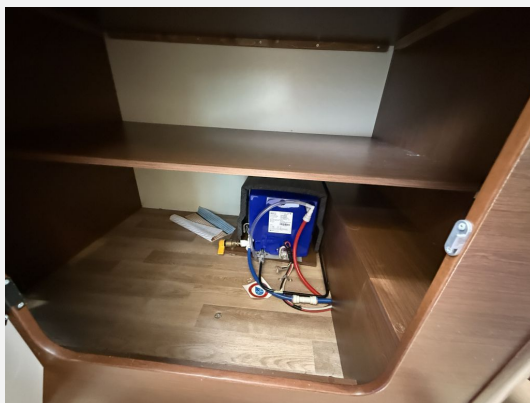
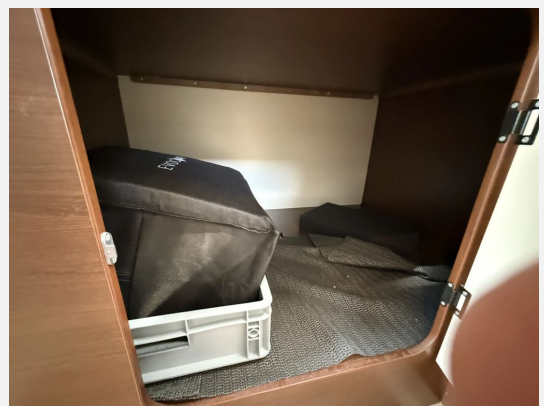
## Ausstattung

- Anhängerkupplung Vorbereitung
- Gasheizung
- Nichtraucherfahrzeug

## Bilder













**Verkäufer**

TMH Wohnmobilpartner Rhein Neckar  
Herr Thomas Huck  
Enderlestraße 60  
68775 Ketsch

✉ [thomas@motorhomedepot.de](mailto:thomas@motorhomedepot.de)