

Exposé

Bürstner B66 465 TS Verfüg./Sparen Sie 3.810,- €

**24.500,- €**

MwSt. ausweisbar

Fahrzeug



**Technische Daten**

<b>Modell-/Baujahr</b>	2026
<b>Anzahl der Achsen</b>	1
<b>Anzahl Schlafplätze</b>	4
<b>Gesamtlänge</b>	704 cm
<b>Gesamtbreite</b>	232 cm
<b>Höhe</b>	261 cm
<b>techn. zul. Gesamtmasse</b>	1600 kg
<b>Infrastruktur</b>	Küche WC
<b>Liegeflächen</b>	Heck (200x145-110) alternativ (205x145-110)
	Rundsitzgruppe
	Doppel-/franz. Bett

## Beschreibung

### Interne Nummer bei Rückfragen: LZ 646

Das Fahrzeug verfügt über folgende **Serienausstattung**:

Alufelgen, Antischlingerkupplung AKS 3004, **Automatische Bremsnachstellung**, Ersatzradhalterung im Gaskasten, Sicherheitsfahrwerk, Aufbautür, einteilig ohne Fenster, Ausstellfenster Bug, Außenblech, **Seitenwand Grobhammerschlag**, Weiß, Dachhaube 40 x 40 cm, **Doppelfenster, getönt und ausstellbar, mit Kombirollos, Fliegenschutz für Eingangstür**, GFK-Dach mit reduzierter Hagelempfindlichkeit, GFK-Bugwand mit reduzierter Hagelempfindlichkeit, Hinterlüftete Rückenlehnen, **Hubtisch**, Lattenrost für alle Bettvarianten, Abfallsammler an Eingangstüre, Kompressorkühlschrank, 131,5 L (davon 15 L Gefrierfach), **Spüle, 3-flammiger Gaskocher mit E-Zündung und Glasabdeckung**, Elektrischer Warmwasseraufbereiter mit 5 l Wasserinhalt, 300 W, Wassertank 15 / 44 L, fest installiert (davon 15 L Fahrzustand), Indirekte Beleuchtung Oberschränke, LED Vorzeltleuchte, Rauchmelder, Gasheizung 3000 W mit Zündautomatik, Umluftanlage 230 V u.v.m.\*

zusätzlich verfügt das Fahrzeug über folgende **Sonderausstattung**:

- **Dusch-Paket** (Citywasseranschluß, Duschvorhang mit Schiene, Duscharmatur mit Brauseschlauch)
- **Gewichtserhöhung 1.600 Kg**
- Fracht und Zulassungsdokumente\*

**Gesamtpreis: 28.310,- €**

**Ihre Ersparnis: 3.810,- €**

\*Irrtümer vorbehalten

Alle gemachten Angaben im Inserat dienen lediglich der allgemeinen Beschreibung des Fahrzeugs und sind keine zugesicherte Eigenschaft. Alle Maß- u. Gewichtsangaben wurden aus den Fahrzeugunterlagen entnommen.

Sollten Sie noch Fragen haben oder weitere Bilder zur Ansicht wünschen, können Sie sich gern per Telefon oder per Email bei uns melden. Wir freuen uns Sie schon bald als Kunden bei uns begrüßen zu dürfen.

Irrtümer und Änderungen vorbehalten

## Ausstattung

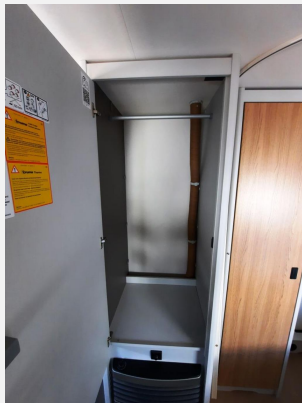
- Alufelgen, Antischlingerkupplung, Ersatzradhalter im Gaskasten, Stoßdämpfer
- Außenstauraumklappe, Ausstellfenster, Verdunkelungs- und Fliegenschutzrollos, Vorzeltleuchte, Rahmenfenster, Hebe-Kippfenster, GFK-Dach
- LED-Beleuchtung, Insektenschutztür 1/1
- Gasheizung
- 3-Flammkocher, Kühlschrank mit Frostfach, Kompressor-Kühlschrank
- Dusche, Cassetten-Toilette, Abwasser-Rolltank, City-Wasseranschluß, Warmwasser, Frischwassertank
- Gasflaschenkasten für: 2x11 kg Fl., Rauchmelder
- Scheckheft gepflegt, Nichtraucherfahrzeug

Irrtümer und Änderungen vorbehalten

## Bilder







## Verkäufer

Freizeit-Center Albrecht GmbH & Co. KG  
Herr Marcel Albrecht  
Porschestraße 15  
21423 Winsen (Luhe)

✉ [info@freizeit-mobil-erleben.de](mailto:info@freizeit-mobil-erleben.de)