

Exposé

Bürstner B66 535 TL Verfüg./Sparen Sie 4.130,- €

26.500,- €

MwSt. ausweisbar

Fahrzeug



Technische Daten

Modell-/Baujahr	2026
Anzahl der Achsen	1
Anzahl Schlafplätze	4
Gesamtlänge	763 cm
Gesamtbreite	232 cm
Höhe	261 cm
techn. zul. Gesamtmasse	2000 kg
Infrastruktur	Küche WC
Liegeflächen	Heck (205-210x88) alternativ (205x145)
	Rundsitzgruppe
	Einzelbett

Beschreibung

Interne Nummer bei Rückfragen: LZ 647

Das Fahrzeug verfügt über folgende **Serienausstattung**:

Chassis verzinkt, mit Auflaufbremssystem und Rückfahrautomatik, Alufelgen, Antischlingerkupplung AKS 3004, **Automatische Bremsnachstellung**, Ersatzradhalterung im Gaskasten, Sicherheitsfahrwerk, Aufbautür, einteilig ohne Fenster, Ausstellfenster Bug, Außenblech, Rollrost (Single Twin Bett) **Seitenwand Grobhammerschlag**, Weiß, Dachhaube 40 x 40 cm, **Doppelfenster, getönt und ausstellbar, mit Kombirollos, Fliegenschutz für Eingangstür**, GFK-Dach mit reduzierter Hagelempfindlichkeit, GFK-Bugwand mit reduzierter Hagelempfindlichkeit, Hinterlüftete Rückenlehnen, **Hubtisch**, Lattenrost für alle Bettvarianten, Abfallsammler an Eingangstüre, Kompressorkühlschrank, 131,5 L (davon 15 L Gefrierfach), **Spüle, 3-flammiger Gaskocher mit E-Zündung und Glasabdeckung**, Elektrischer Warmwasseraufbereiter mit 5 l Wasserinhalt, 300 W, Wassertank 15 / 44 L, fest installiert (davon 15 L Fahrzustand), Indirekte Beleuchtung Oberschränke, LED Vorzeltleuchte, Rauchmelder, Gasheizung 3000 W mit Zündautomatik, Umluftanlage 230 V u.v.m.*

zusätzlich verfügt das Fahrzeug über folgende **Sonderausstattung**:

– **Gewichtserhöhung 2.000 Kg**

– Fracht und Zulassungsdokumente*

Gesamtpreis: 30.630,- €

Ihre Ersparnis: 4.130,- €

*Irrtümer vorbehalten

Alle gemachten Angaben im Inserat dienen lediglich der allgemeinen Beschreibung des Fahrzeugs und sind keine zugesicherte Eigenschaft. Alle Maß- u. Gewichtsangaben wurden aus den Fahrzeugunterlagen entnommen.

Sollten Sie noch Fragen haben oder weitere Bilder zur Ansicht wünschen, können Sie sich gern per Telefon oder per Email bei uns melden. Wir freuen uns Sie schon bald als Kunden bei uns begrüßen zu dürfen.

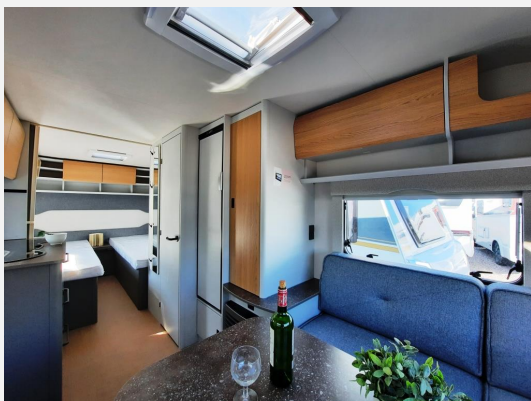
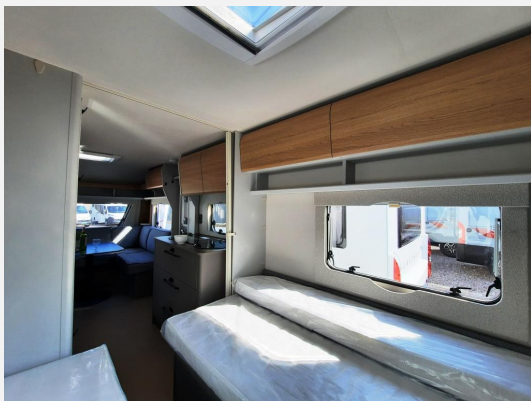
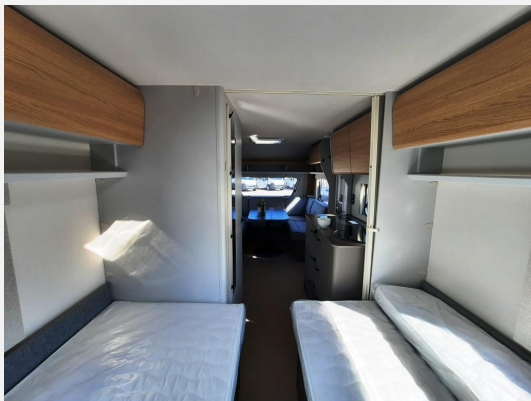
Irrtümer und Änderungen vorbehalten

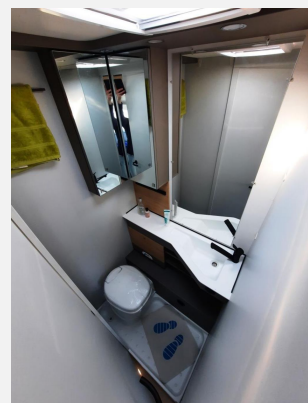
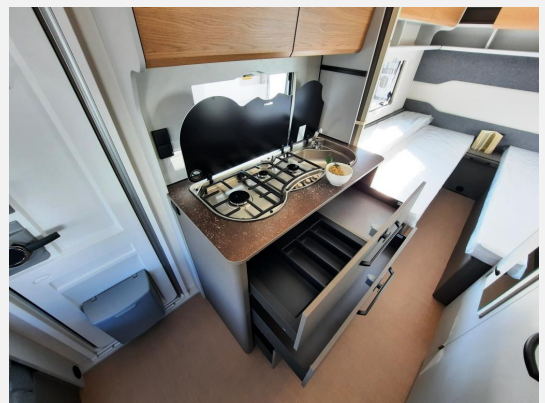
Ausstattung

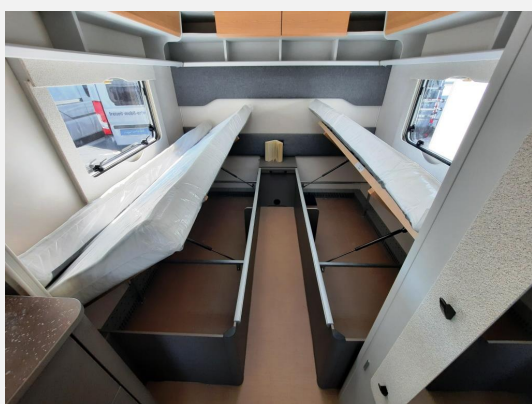
- Alufelgen, Antischlingerkupplung, Stoßdämpfer, Ersatzradhalter im Gaskasten
- GFK-Dach, Hebe-Kipfenster, Ausstellfenster, Außenstauraumklappe, Verdunkelungs- und Fliegenschutzrollos, Vorzeltleuchte
- Insektenschutztür 1/1, LED-Beleuchtung
- Gasheizung
- 3-Flammkocher, Kompressor-Kühlschrank, Kühlschrank mit Frostfach
- Warmwasser, Frischwassertank, Cassetten-Toilette, Abwasser-Rolltank
- Gasflaschenkasten für: 2x11 kg Fl., Rauchmelder
- Scheckheft gepflegt, Nichtraucherfahrzeug

Irrtümer und Änderungen vorbehalten

Bilder







Verkäufer

Freizeit-Center Albrecht GmbH & Co. KG
Herr Marcel Albrecht
Porschestraße 15
21423 Winsen (Luhe)

✉ info@freizeit-mobil-erleben.de