

Exposé

Carthago chic c-line I 4.9 LE Modelljahr 2026

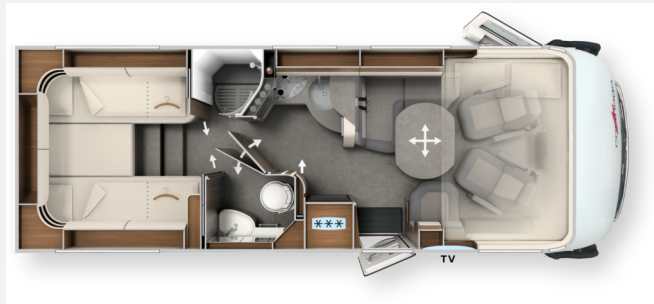
167.490,- €

MwSt. ausweisbar

Fahrzeug



Grundriss



## Technische Daten

<b>Modell-/Baujahr</b>	2026
<b>Leistung</b>	125 KW / 170 PS
<b>Umweltplakette</b>	grün
<b>Schadstoffklasse/-norm</b>	Euro 6
<b>Basisfahrzeug</b>	MERCEDES BENZ SPRINTER
<b>Getriebe</b>	Automatik
<b>Antriebsart</b>	Frontantrieb
<b>Anzahl Schlafplätze</b>	4
<b>Gesamtlänge</b>	752 cm
<b>Gesamtbreite</b>	227 cm
<b>Höhe</b>	295 cm
<b>Aufbauart</b>	Integriert
<b>techn. zul. Gesamtmasse</b>	4500 kg
<b>Infrastruktur</b>	Küche WC
<b>Sitze mit Gurt</b>	4
<b>Kraftstoff</b>	Diesel
	L-Sitzgruppe
	Einzelbett, Hubbett

Vorankündigung!

Sonderausstattung:

- Super-Paket Mercedes (Halbautomatische Klimaanlage Tempmatik, Tempomat, Ladebooster, Vorderachse mit erhöhter Traglast, Lederlenkrad mit Option Multifunktionstasten (bei Schaltgetriebe inkl. Leder-Schalthebel), Kombiinstrument mit Farbdisplay, Regensensor, Elektrische Feststellbremse, Fahrerhauskomfortsitze mit Neigungs- und Höhenverstellung (vorn / hinten), Kurbel-Heckstützen zur Wankstabilisierung im Stand, MBUX 10,2" Multimedia inkl. Navigation und DAB+, Verkehrszeichenassistent, Busspiegel "Carthago best view" mit Einstiegsbeleuchtung, elektrisch verstell- und beheizbar, XL-Aufbautür "premium two 2.0" (Breite 63 cm) mit Doppelverriegelung, Fenster- und Insektenschutzrollo, Zentralverriegelung Fahrerhaustüren und Aufbautür, mit Funktion "coming home", Rollergaragen-Upgrade mit Nadelfilz, Gepäcknetzen, Befestigungssystem, SOG-Toilettenentlüftung über Dachkamin, Truma DuoControl CS, Design-Barschrank mit Gläserhalter und Glas-Set über Küche, USB-Steckdose im Dachstauschrank über Heckbett, Vorbereitung Solaranlage, Vorbereitung Sat-Anlage, Vorbereitung Rückfahrkamera (Einzellinse), Rückfahrkamerasystem mit Einzellinse, inkl. 7" Farbmonitor seitlich im Armaturenbrett)
- Chassis-Plus-Paket Mercedes (Motorvariante 170 PS / 125 kW, Euro VI E (nur i.V.m. Automatikgetriebe), 16 Zoll Alufelgen (schwarz) mit Ganzjahresbereifung, Vollautomatische Klimaanlage THERMOTRONIC)
- Fahrassistenz-Paket Mercedes-Benz (Aktiver Abstandsassistent DISTRONIC, Aktiver Spurhalteassistent, Reifendruckkontrollsystem)
- Polar-Paket ALDE Mercedes (Isoliermatte Front- und Seitenscheiben außen, Isolierdoppelverglasung Seitenfenster / Türfenster Fahrerhaus, Alde Warmwasserheizung, 230 V / Gasbetrieb mit Booster Fahrerhaus, Alde Wärmetauscher (Nutzung Motorwärme))
- Paket Küche / Kaffee (Spannungswandler 12 V auf 230 V, 2.000 Watt, Netzvorrangschaltung, Kaffeekapselmaschine mit Anschluss-Set inkl. Auszugssystem)
- Hubbett mit Unterfederungssystem Carawinx anstelle Lattenrost
- TV-Paket Schlafräum (TV-Schrank im Schlafräum mit spezial TV-Auszugssystem, Smart-LED-TV 24" Schlafräum)
- TV-Paket Wohnraum (TV-Auszugssystem in Seitensitzbank, Smart-LED-TV 32")
- AUFPREIS Sat-Anlage Teleco Flatsat Easy Skew Smart 90 Twin LNB für 2. TV
- Auflastung von 4.200 kg auf 4.500 kg
- Sitzheizung Fahrerhaus (Fahrer-/ Beifahrersitz)
- Dachmarkise Kasette Alu, Tuch grau, Länge: 5,0 m
- LED-Lichtband an Dachmarkise
- Steckdosenpaket mit Zusatzsteckdosen (3 x 230 V, 2 x USB)
- Gasfilter für Truma DuoControl CS
- Toilette Thetford C 260 mit Keramikeinsatz
- Aluriffelblechboden für Rollergarage
- Vordere Rundsitzgruppe mit verlängertem L-Schenkel
- Leder Pearl
- Überführung zum Handelsplatz

Trotz größter Sorgfalt sind Fehler in dieser spezifischen Fahrzeugbeschreibung nicht ausgeschlossen. Die Beschreibung dient lediglich der allgemeinen Identifizierung des Wagens und stellt keinen Vertragsbestandteil im rechtlichen Sinne dar. Ausschlaggebend sind einzig und allein die Vereinbarungen im Kaufvertrag. Den genauen Ausstattungsumfang erhalten Sie von Ihrem Verkaufsberater vor Ort. Zwischenverkauf vorbehalten.



**Verkäufer**

Niesmann Caravaning GmbH & Co.KG  
Fahrzeugverkauf Niesmann Caravaning  
Kehrstraße 51  
56751 Polch

✉ [caraworld@niesmann.dealerdesk.de](mailto:caraworld@niesmann.dealerdesk.de)