

Exposé

I Malibu 450 RB LE comfort Mercedes 2026

132.900,- €

MwSt. ausweisbar

Fahrzeug



Grundriss



Technische Daten

Modell-/Baujahr	2026
Anzahl der Achsen	2
Leistung	125 KW / 170 PS
Umweltplakette	grün
Schadstoffklasse/-norm	Euro 6e
Basisfahrzeug	Mercedes Sprinter
Motordetails	2,0 l
Getriebe	Schaltgetriebe
Antriebsart	Frontantrieb
Anzahl Schlafplätze	4
Gesamtlänge	720 cm
Gesamtbreite	217 cm
Höhe	295 cm
Innenhöhe	198 cm
Aufbauart	Integriert
Masse in fahrber. Zustand	3184 kg
techn. zul. Gesamtmasse	4500 kg
Zuladung	1316 kg
Infrastruktur	WC
Liegeflächen	Einzelbett (190 / 200x85) Hubbett (190x160)
Sitze mit Gurt	4
Radstand	390 cm
Anhängerlast (gebremst)	2000 kg
Kraftstoff	Diesel
Heizung	Truma Combi 6
Kühlschrankvolumen	133 l
Gefriervolumen	12 l
Wasservorrat	150 l
Abwassertankvolumen	140 l
Ladegerät	18 A
Batterie	80 Ah
Steckdosen 230V	6
Steckdosen 12V	2
Steckdosen USB	3
Farbe	weiß
	L-Sitzgruppe
	Einzelbett, Hubbett

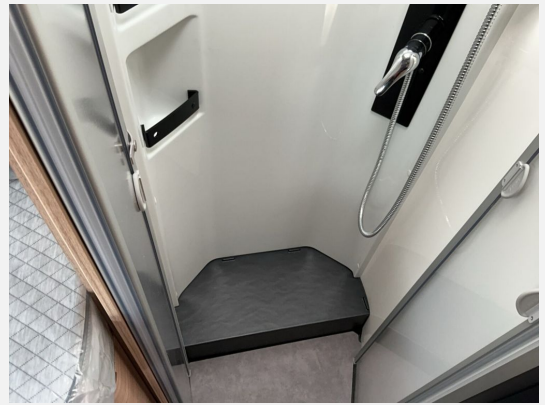
Beschreibung

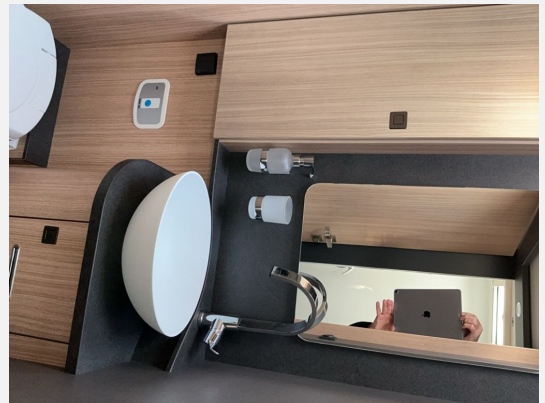
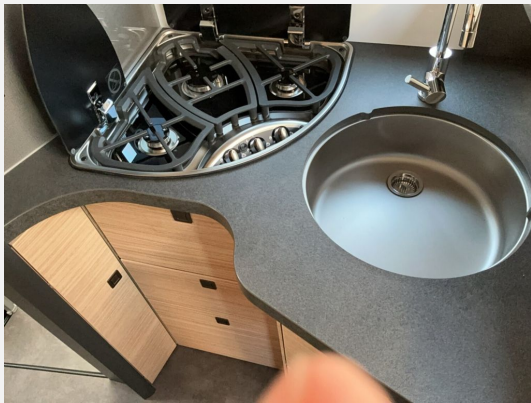
- Chassis-Komfort-Paket MB comfort (Radzierblenden, Halbautomatische Klimaanlage Tempmatik, Tempomat, Kühlergrill in Hochglanz schwarz, Vorbereitung (Kabelsatz) für Zentralverriegelung XL-Aufbautür, Ladebooster, Elektrische Feststellbremse, Vorderachse mit erhöhter Traglast, Lederlenkrad mit Option Multifunktionstasten (bei Schaltgetriebe inkl. Leder-Schalthebel), Kombiinstrument mit Farbdisplay, Regensensor, Kraftstofftank 92 Liter, Fahrerhauskomfortsitze mit Neigungs- und Höhenverstellung (vorn / hinten), Lenkrad in Höhe und Neigung verstellbar, Radiovorbereitung mit Dachantenne mit DAB+, Lautsprecher (4x), DVB-T2 Empfang, MBUX 10,2" Multimedia inkl. Navigation und DAB+, Verkehrszeichenassistent, Malibu Rückleuchten mit LED-Leuchtband, Große Garagentür auf Fahrerseite, XL-Aufbautür "premium two 2.0" (Breite 63 cm) mit Doppelverriegelung, Fenster- und Insektenschutzrollo, Hohlwaben-Isolierfrontplissee mit vertikaler Bedienung und Faltpolissee Seitenscheiben, Dachluke Midi-Heki über L-Wohnsitzgruppe, Indirekte Ambientebeleuchtung Wohnraum und Küche in LED-Technik, Digitales Bedienpanel Truma CP Plus, SOG-Toilettenentlüftung, Abwasserschlauchset zur komfortablen Entsorgung, USB-Steckdose im Dachstauschrank über Heckbett, Vorbereitung Rückfahrkamera, Vorbereitung Solaranlage, Vorbereitung Sat-Anlage, Vorbereitung TV)
- Chassis-Plus-Paket Mercedes Benz (Motorvariante 170 PS / 125 kW, Euro VI E (nur i.V.m. Automatikgetriebe), 16 Zoll Alufelgen (schwarz) mit Ganzjahresbereifung, Vollautomatische Klimaanlage THERMOTRONIC)
- Media-Paket (Rückfahrkamerasystem mit Einzellinse, TV-Wandhalter 32", 180° drehbar im Eingangsbereich, Smart-LED-TV 32")
- Fahrassistenz-Paket Mercedes-Benz (Aktiver Abstandsassistent DISTRONIC, Reifendruckkontrollsystem, Aktiver Spurhalteassistent)
- Auflastung von 4.200 kg auf 4.500 kg
- Zentralverriegelung für XL-Aufbautür "premium two und Fahrerhaustür
- Steckdosenpaket mit Zusatzsteckdosen (3 x 230 V, 2 x USB) (Position: Wohnsitzgruppe (230 V, USB), Schlafzimmer Heckdachschränk (230 V, USB), Rollergarage (230 V))
- Truma DuoControl CS
- Malibu-Connect iNet-X inkl. Farbdisplay mit Funktion "Touch", Bluetooth und App-Steuerung
- Kaffeekapselmaschine mit Anschluss-Set inkl. Auszugssystem
- Zusätzlicher TV-Anschluss Schlafräum inkl. Anschluss-Set (Inkl. Anschluss-Set: Koaxial-Kabel, Antennendose, 12 V-Dose)
- Teppichboden für Fahrerhausbereich
- Malibu Tisch- und Stuhlset inkl. Malibu Logo und Tragetaschen (bestehend aus zwei Campingstühlen inkl. Malibu Logo und ein Tisch)
- Davos - Textilleder-Stoff-Kombination
- Schlafwelt & Deko-Set: Dekokissen, Wohndecke, Spannbettlaken-Set (bestehend aus einem oder drei Dekokissen (modellabhängig), einer Jacquard-Wohndecke mit eingewebtem Malibu Logo und einem Spannbettlaken-Set passgenau für den jeweiligen Grundriss)

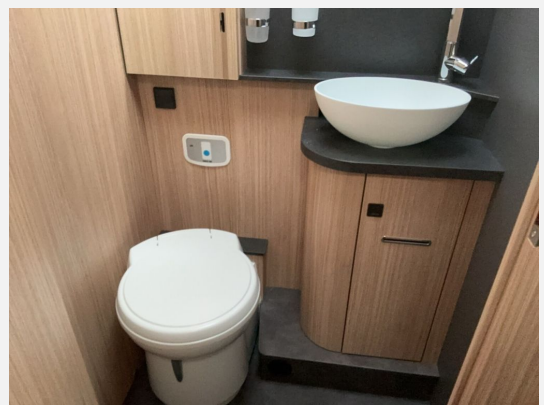
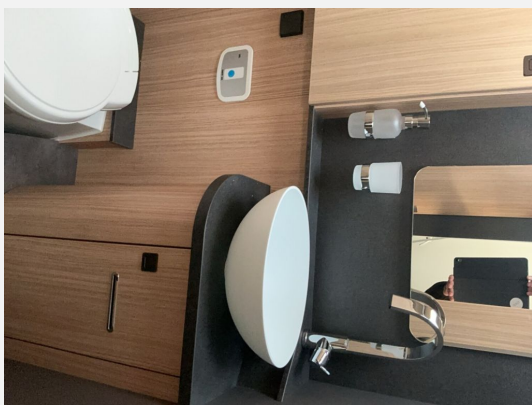
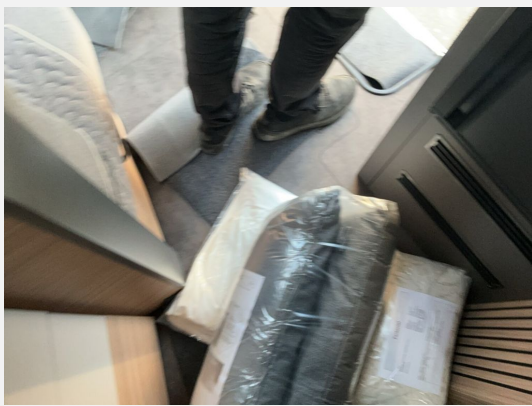
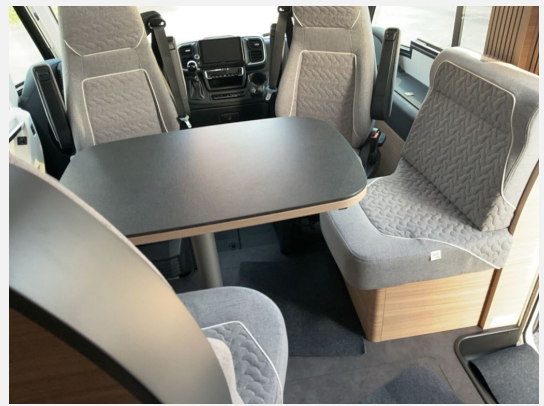
Ausstattung

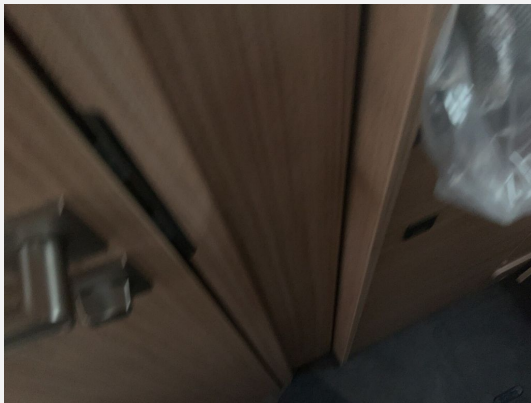
- ABS, ESP, Rußpartikelfilter
- Klimaautomatik, Standheizung Fahrerhaus
- Standheizung

Bilder









Verkäufer

Friedas Camper GmbH
Herr Michael Jöbkes
Hülser Str. 706b
47803 Krefeld

✉ info@friedascamper.de