

Exposé

## Crosscamp EXPDN 7.0 E Peugeot

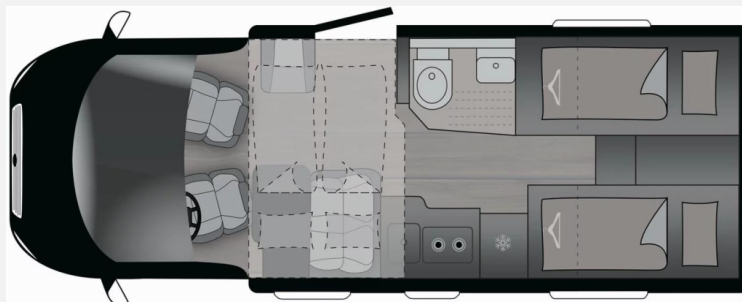
**73.900,- €**

MwSt. ausweisbar

Fahrzeug



Grundriss



## Technische Daten

<b>Modell-/Baujahr</b>	2026
<b>Leistung</b>	103 KW / 140 PS
<b>Basisfahrzeug</b>	Peugeot Boxer
<b>Motordetails</b>	140 MultiJet 3
<b>Getriebe</b>	Schaltgetriebe
<b>Antriebsart</b>	Frontantrieb
<b>Anzahl Schlafplätze</b>	4
<b>Gesamtlänge</b>	696 cm
<b>Gesamtbreite</b>	235 cm
<b>Höhe</b>	294 cm
<b>Innenhöhe</b>	213 cm
<b>Aufbauart</b>	Teilintegriert
<b>Masse in fahrber. Zustand</b>	3034 kg
<b>techn. zul. Gesamtmasse</b>	3499 kg
<b>Zuladung</b>	465 kg
<b>Infrastruktur</b>	WC
<b>Liegeflächen</b>	Einzelbett (205x80+ 195x80) Hubbett (198x140- 120)
<b>Sitze mit Gurt</b>	4
<b>Radstand</b>	380 cm
<b>Anhängerlast (gebremst)</b>	2000 kg
<b>Anhängerlast (ungebremst)</b>	750 kg
<b>Kraftstoff</b>	Diesel
<b>Heizung</b>	Gas Warmluftheizung 4 kW
<b>Kühlschrankvolumen</b>	131 l
<b>Gefriervolumen</b>	15 l
<b>Wasservorrat</b>	116 l
<b>Abwassertankvolumen</b>	90 l
<b>Polster</b>	Wohnwelt Caroni
<b>Steckdosen 230V</b>	6
<b>Steckdosen 12V</b>	1
<b>Steckdosen USB</b>	4
<b>Farbe</b>	grau
	Einzelbett, Hubbett

## Beschreibung

- Peugeot Boxer (3.499 kg), MultiJet 140 (2,2 l / 103 kW / 140 PS), 6 Gang Schaltgetriebe
- Chassis-Kit (Fahrerhaus Klimaanlage automatisch, Digitaler Tacho mit 7"-Kombiinstrument, Wireless Phone Charger in der Mittelkonsole, Elektrische Feststellbremse, Voll LED Frontscheinwerfer)
- Design Chassis-Kit (Alufelge 16 Zoll, schwarz, Lederlenkrad und Schaltknäuf mit Ledermanschette, Armaturenbrett mit Aluminium Applikation, Lackierter Stoßfänger vorn in Wagenfarbe inkl. SkidPlate schwarz, Nebelscheinwerfer inkl. Kurvenlicht)
- Base Kit (Verdunklungsjalousien im Fahrerhaus, Fliegengitter-Aufbautür, Isofix Kindersitzbefestigung für 3. und 4. Sitzplatz in Fahrtrichtung, Duschrast, Light Moments: Indirekte Ambientebeleuchtung über den Dachstauschränken, Light Moments: Küchenrückwand beleuchtet, Light Moments: Fensterverkleidung im Wohnraum beleuchtet)
- Wohnwelt Caroni
- Anhängerkupplung (bei Anhängerbetrieb z.ZGG. beachten)
- Schwarze Cassettenmarkise Omnistor 4.0 m (manuell)
- elektrisches Hubbett über der Sitzgruppe
- 5G WLAN Router inkl. 4x4 Dachantenne mit 22" HD TV inkl. Halter
- Naviceiver inkl. DAB+, Truck Navigation, Wireless Apple CarPlay & Android Auto
- Rückfahrkamera (Einfachkamera)
- 2. Aufbaubatterie AGM, 95 Ah
- Abwassertank isoliert

## Ausstattung

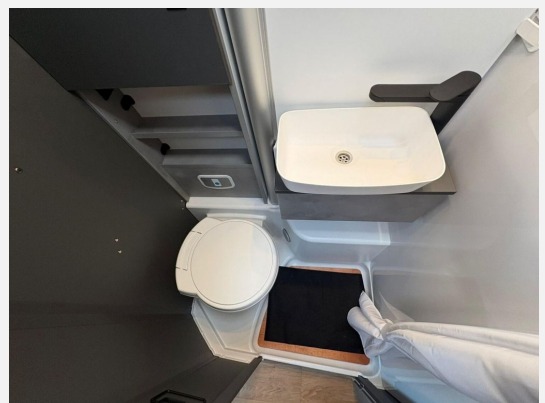
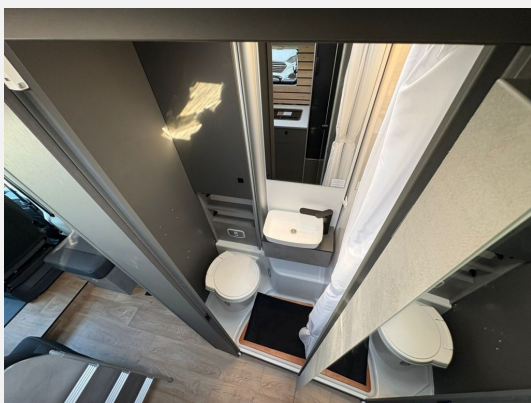
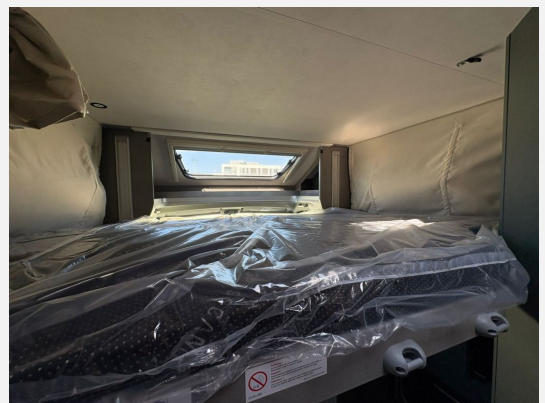
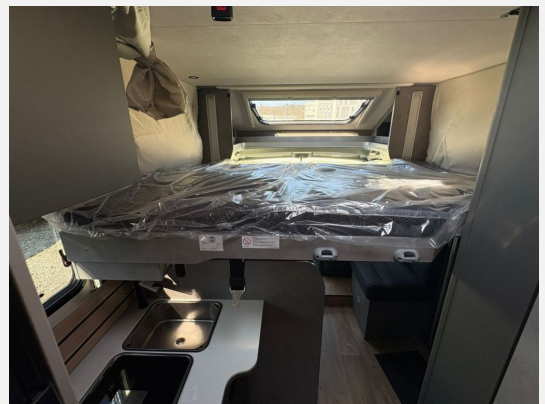
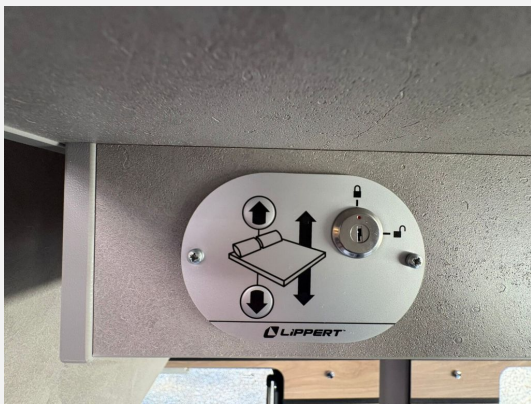
- Multifunktionslenkrad, Lederlenkrad, ABS, ESP, Rußpartikelfilter, Servolenkung, Tempomat, Anhängerkupplung abnehmbar
- GFK-Dach, Heckgarage, Markise
- Klimaautomatik
- Kompressor-Kühlschrank
- Radio/Tuner, DAB Radio, Android Auto, Apple CarPlay, Navigationssystem, Rückfahrkamera, TV, Internetrouter

## Bilder











**Verkäufer**

Wohnmobile United  
Frau Bianca Seebald  
Rudolf-Braas-Str. 3-5  
61381 Friedrichsdorf

✉ [info@wohnmobileunited.de](mailto:info@wohnmobileunited.de)