

Exposé

Dethleffs c-joy Active 480 QLK MODELL 2026 !!!

21.179,- €

MwSt. ausweisbar

Fahrzeug

EINLADUNG

18. + 19. APRIL 2026 | 10:00 bis 17:00 Uhr

ZUR FRÜHLINGS-HAUSMESSE

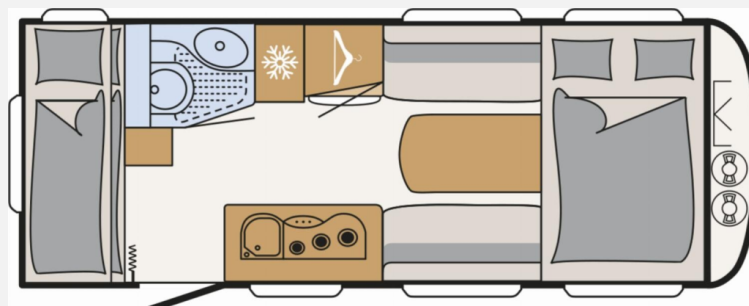
REISEMOBILE | WOHNWAGEN | CAMPER-VANS



SAVE
THE DATE

SOMA
Caravaning
Dassens Minerva, Das ist Perfekt.

Grundriss



Technische Daten

Modell-/Baujahr	2026
Anzahl Schlafplätze	5
Gesamtlänge	714 cm
Gesamtbreite	213 cm
Höhe	265 cm
Innenhöhe	198 cm
Umlaufmaß	1008 cm
Aufbaulänge	593 cm
Masse in fahrber. Zustand	1082 kg
techn. zul. Gesamtmasse	1500 kg
Zuladung	418 kg
Infrastruktur	WC
Liegeflächen	double_couch (190x150) bunk_bed (190x60+ 190x70)
Heizung	Truma S 3004
Wasservorrat	12 l
Polster	Wohnwelt Belu
Steckdosen 230V	2
Farbe	weiß
	Face-to-Face Sitzgruppe
	Doppel-/franz. Bett, Etagenbett

Beschreibung

- ID-Nr.: 2153037
- NEUFAHRZEUG MIT DOPPELBETT, FACE TO FACE SITZGRUPPE (umbaubar zum Schlapplatz) und ETAGENBETTEN!
- Active-Paket 480 QLK IM WERT VON 4.576,00 (Auflastung 1.500 kg, Radzierblenden für 14" Bereifung, Sicherheitskupplung, Stoßdämpfer, Bugfenster, Dachhaube, 700 x 500 mm, Fliegengittertüre, Stauraumklappe vorne rechts 1000x420 mm, Warmluftanlage, USB Steckdose für Spot-Schiene, Zusätzliche Beleuchtung durch LED-Spots, Großer 44 l Frischwassertank, Mobiler 22 l Abwassertank, Warmwasserversorgung)
- Wohnwelt Belu
- SERIENAUSSTATTUNG: Hochwertige Markenreifen, Leichtbau Stabilform-Kurbelstützen verzinkt, ausstellbare und isolierte Doppelglas-Fenster (graphit grau) mit Verdunkelungs- und Mückenschutzrollo, Bug, Dach und Heck aus widerstandsfähigem GFK, AirPlus ? perfekte Luftzirkulation im Innenraum und Hinterlüftung der Dachschränke und Anrichten, Sitzgruppe zur Liegefläche umbaubar, 3-Flammen-Kocher, Kompressor-Kühlschrank mit Frostfach, Dachhaube mit Moskitonetz, Duschwanne, formschönes Waschbecken, Gasheizung S 3004 mit Zündautomatik uvm.
- AUSSTELLUNGSFAHRZEUG! Trotz aller Mühe und Sorgfalt sind Fehler in dieser spezifischen Fahrzeugbeschreibung nicht ausgeschlossen. Die Beschreibung dient lediglich der allgemeinen Identifizierung des Wagens und stellt keinen Vertragsbestandteil im rechtlichen Sinne dar. Ausschlaggebend sind einzig und allein die Vereinbarungen im Kaufvertrag. Den genauen Ausstattungsumfang erhalten Sie von Ihrem Verkaufsberater vor Ort!
- SCHAUTAG: Samstags und Sonntags 11-16 Uhr! (Innenbesichtigung der Fahrzeuge möglich) -Sonntags: keine Beratung / kein Verkauf-

Irrtümer und Änderungen vorbehalten!

Ausstattung

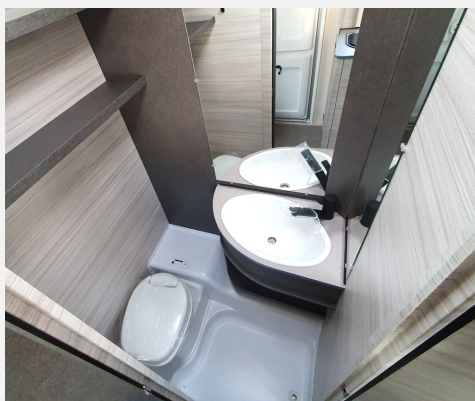
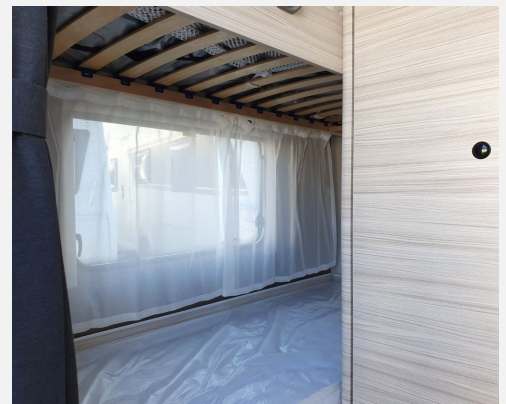
- 3-Flammkocher

Irrtümer und Änderungen vorbehalten!

Bilder







Verkäufer

SOMA Caravanning Center Bremen GmbH
Verkaufsteam
Carl-Benz-Str. 13
28237 Bremen

✉ shopbremen@somacaravanning.de