

Exposé

LMC Tourer T 663 G - 70 Jahre Fiat

63.800,- €

MwSt. ausweisbar

Fahrzeug

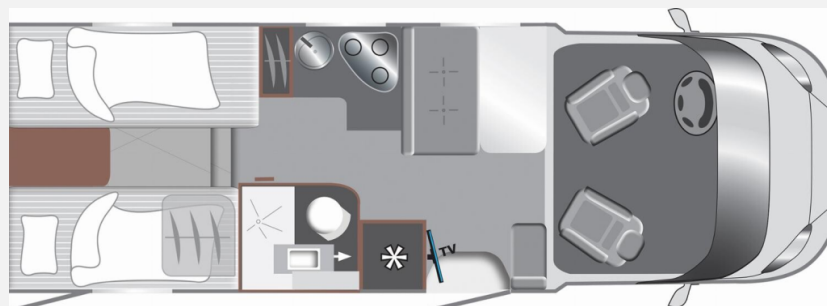
EINLADUNG

18. + 19. APRIL 2026 | 10:00 bis 17:00 Uhr
ZUR FRÜHLINGS-HAUSMESSE
REISEMOBILE | WOHNWAGEN | CAMPER-VANS

SAVE
THE DATE

SOMA
Caravaning
Diverse Modelle. Einziges Produkt.

Grundriss



Technische Daten

Modell-/Baujahr	2025
Leistung	103 KW / 140 PS
Umweltplakette	grün
Basisfahrzeug	Fiat Ducato
Getriebe	Schaltgetriebe
Antriebsart	Frontantrieb
Anzahl Schlafplätze	2
Gesamtlänge	699 cm
Gesamtbreite	232 cm
Höhe	269 cm
Innenhöhe	198 cm
Aufbauart	Teilintegriert
Masse in fahrber. Zustand	2887 kg
techn. zul. Gesamtmasse	3500 kg
Zuladung	613 kg
Infrastruktur	WC
Liegeflächen	Einzelbett (185x88+ 200x88)
Sitze mit Gurt	4
Radstand	404 cm
Kraftstoff	Diesel
Heizung	Gas Heizung 6 kW Umluft mit 10 l Boiler und manuellen Bedienteil
Polster	Dacit
Farbe	weiß
	Mittelsitzgruppe
	Einzelbett

Beschreibung

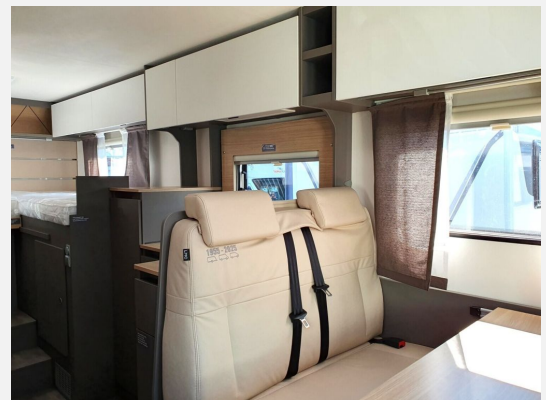
- ID-Nr.: 2152646
- LISTENPREIS 67.670,00 !
- NEUFAHRZEUG MIT EINZELBETTEN (umbaubar zum Doppelbett) UND MITTELSITZGRUPPE!
- Anzahl der erlaubten Personen inkl Fahrer: 4
- Fiat 103 kW (140 PS) Schalter inkl. Start & Stop Funktion
- Tourer 70 Jahre Paket (Polster Dacit 70 Jahres Edition, Insektenschutztür, Skid Plate schwarz glänzend, Nebelscheinwerfer, Armaturentafel mit Applikationen (Techno Trim), Lenkrad und Schaltknauf in Lederausführung, 16" Aluminiumfelgen schwarz mit Allwetterreifen, Stoßfänger in Wagenfarbe, Abwassertank isoliert und automatisch beheizt, Panoramafenster inkl. Verdunklungsrollo und Insektenschutz über Fahrerhaus)
- CHASSIS / COCKPIT: Elektrische Fensterheber, Zentralverriegelung, elektronische Wegfahrsperre, Servolenkung, ASR + ESP inkl. Berganfahrassistent, Fahrer-/ Beifahrerairbag, Kraftstofftank 90 l, Höhenverstellung Fahrer- / Beifahrersitz, ABS + ESP, Klimaanlage manuell (Fahrerhaus), Traktionskontrolle, Fahrerhausverdunklung (Stoff), Rückfahrkamera inkl. Kabelverlegung ohne Monitor, Außenspiegel elektrisch verstell- und beheizbar, Multifunktionslenkrad mit Bedienelement, Tempomat
- AUSSENAUSSTATTUNG: Vorbereitung Klimaanlage inkl. Dachverstärkung, Aufbautür 58 cm mit Abfallsammler, Fenster u. Verdunklungsrollo und Zentralverriegelung inkl. niedrigen Coupe Einstieg, Heckgaragentür Fahrer-/ Beifahrerseite, Panoramafenster inkl. Verdunklungsrollo und Insektenschutz über Fahrerhaus
- INNENAUSSTATTUNG: Möbelbau und hinterlüftete Polster und Matratzen für optimale Luftzirkulation, Verzurrstangen mit Verzurrösen in der Heckgarage, Tischplatte erweiterbar
- KÜCHE: Kompressorkühlschrank 132 l mit Eisfach, Dreiflammkocher mit elektrischer Taktfunkenzündung und Glasabdeckung
- WASSERVERSORGUNG: Frischwassertank isoliert und beheizt, Modernes Waschbecken in Bad, Wassertank 100 l mit Einfüllstutzen, Abwassertank 90 l
- MULTIMEDIA: Radiovorbereitung inkl. Lautsprecher Aktiv-Antenne DAB fähig
- ELEKTROVERSORGUNG: Leistungsstarke, wartungsfreie AGM-Aufbaubatterie (95 Ah)
- HEIZUNG: Gas Heizung 6 kW Umluft mit 10 l Boiler und manuellen Bedienteil
- LONG LIFE TECHNOLOGIE: Unterboden aus Hochleistungs XPS-Schaum und GFK, GFK-Bug, -Dach und -Heck, GFK-Seitenwände, 12 Jahre Aufbau Dichtheitsgarantie
- FINANZIERUNG mit langer Laufzeit und kleinen Raten ohne Anzahlung möglich! Inzahlungnahme Ihres Gebrauchtfahrzeuges (Wohnwagen / Reisemobil/ ggf. auch PKW oder Motorrad) möglich!
- AUSSTELLUNGSFAHRZEUG! Trotz aller Mühe und Sorgfalt sind Fehler in dieser spezifischen Fahrzeugbeschreibung nicht ausgeschlossen. Die Beschreibung dient lediglich der allgemeinen Identifizierung des Wagens und stellt keinen Vertragsbestandteil im rechtlichen Sinne dar. Ausschlaggebend sind einzig und allein die Vereinbarungen im Kaufvertrag. Den genauen Ausstattungsumfang erhalten Sie von Ihrem Verkaufsberater vor Ort!
- SCHAUTAG: Samstags und Sonntags 11-16 Uhr! (Innenbesichtigung der Fahrzeuge möglich) -Sonntags: keine Beratung / kein Verkauf-

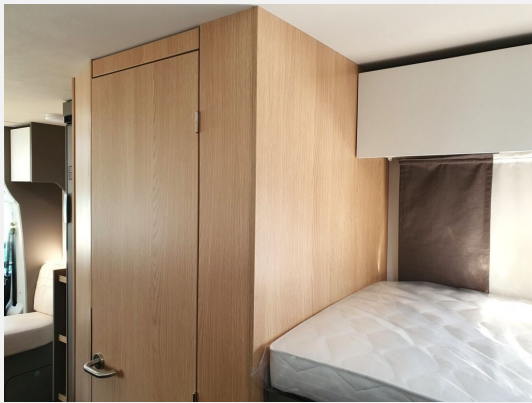
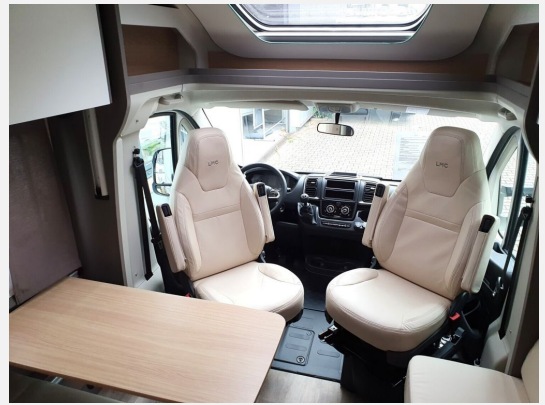
Irrtümer und Änderungen vorbehalten!

Ausstattung

- Multifunktionslenkrad, Lederlenkrad, Zentralverriegelung, ABS, ESP, Rußpartikelfilter, Servolenkung, Tempomat
- GFK-Dach
- Klimaanlage
- Kompressor-Kühlschrank, 3-Flammkocher

Irrtümer und Änderungen vorbehalten!







Verkäufer

SOMA Caravaning Center Bremen GmbH
Verkaufsteam
Carl-Benz-Str. 13
28237 Bremen

✉ shopbremen@somacaravaning.de