

Exposé

Miller States Alaska AKTION

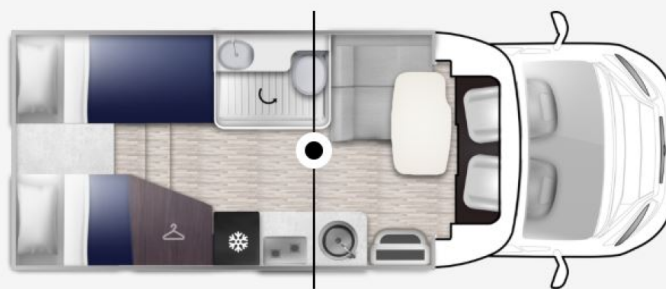
65.990,- €

MwSt. ausweisbar

Fahrzeug



Grundriss



Technische Daten

Modell-/Baujahr	2026
Anzahl der Achsen	2
Leistung	121 KW / 165 PS
Umweltplakette	grün
Schadstoffklasse/-norm	Euro 6e
Basisfahrzeug	Ford Transit
Motordetails	Light Duty
Getriebe	Automatik
Antriebsart	Frontantrieb
Anzahl Schlafplätze	4
Gesamtlänge	669 cm
Gesamtbreite	215 cm
Höhe	295 cm
Aufbauart	Teilintegriert
techn. zul. Gesamtmasse	3500 kg
Infrastruktur	Küche WC
Liegeflächen	Einzelbett (200x80) Einzelbett (200x80)
Sitze mit Gurt	4
Kraftstoff	Diesel
Heizung	Truma Heizung Combi 4 DIESEL
Kühlschrankvolumen	137 l
Wasservorrat	100 l
Wasservorrat (inkl Boiler)	118 l
Abwassertankvolumen	100 l
Batterie	95 Ah
Polster	EYES
Farbe	weiß
	TÜV neu, Gasprüfung neu
	Seitensitzgruppe
	Einzelbett

Neufahrzeug — Miller Alaska Modell 2025/26 — Ford Transit 2.0 I — 165 PS — Automatik — 6,69 m

Der neue **Miller Alaska Modell 2025/2026** ist ein komfortables und hochwertig ausgestattetes Wohnmobil auf Basis des Ford Transit mit leistungsstarkem 2.0 I Light Duty Motor (165 PS) und einem zulässigen Gesamtgewicht von 3.500 kg.

Mit einer Länge von 6,69 m bietet der Alaska eine ideale Kombination aus Wendigkeit, Fahrkomfort und großzügigem Wohnraum. Dank **Automatikgetriebe**, moderner Fahrerassistenzsysteme und umfangreicher Ausstattung genießen Sie ein sicheres und entspanntes Fahrerlebnis auf jeder Reise.

Das Fahrzeug verfügt über das **Ford SYNC 4 Infotainmentsystem mit 12 Touchscreen**, Apple CarPlay und Android Auto sowie eine Rückfahrkamera.

Highlights

Automatikgetriebe
Ford SYNC 4 Infotainmentsystem mit 12 Touchscreen
Apple CarPlay und Android Auto
Ford Rückfahrkamera
OPEN Sky Panorama-Dachfenster
Truma Combi 4 Diesel Heizung
200 W Solaranlage mit MPPT Laderegler
Lithium Aufbaubatterie CS Batteries CS12-100
3,5 m Markise mit LED-Beleuchtung
LTE / WLAN Campernet EVO Router
22 Smart TV mit TV-Halter
XL Aufbautür mit Fliegengitter

Fahrzeugdaten

Motor: Ford Transit 2.0 I Diesel
Leistung: 165 PS
Getriebe: Automatik
Länge: 6,69 m
Breite: 2,15 m
Höhe: 2,95 m
Zulässiges Gesamtgewicht: 3.500 kg

Fahrerhaus und Sicherheit

16 Stahlfelgen
Nebelscheinwerfer mit Abbiegelicht
Elektrische Handbremse
Tempomat mit intelligentem Geschwindigkeitsassistent
Spurhalteassistent
Verkehrszeichenerkennung
Einbahnstraßenerkennung
Parksensoren vorne
ABS / ESC / Start-Stop
Fahrer- und Beifahrerairbag
Automatische Klimaanlage im Fahrerhaus
Drehbare Fahrer- und Beifahrersitze mit Armlehnen
Digitales Cockpit 8

Wohnkomfort

Hochwertige Polsterung EYES
XL-Aufbautür mit zwei Schließpunkten und Fliegengitter
Thermische Verdunkelung im Fahrerhaus
Seitz Rahmenfenster mit Verdunkelung
Sitzbezüge im Fahrerhaus
USB-Anschlüsse im Schlafbereich
ISOFIX

Küche und Bad

Großer Absorber-Kühlschrank 137 l (12 V / 220 V / Gas)
2-Flammen Kochfeld
Dachluke im Bad
Außendusche warm / kalt mit Duschschauch

Energie und Autarkie

200 W Solaranlage mit MPPT-Regler
Lithium Batterie 100 Ah
Truma DuoControl CS mit 2 Gasfiltern
LTE / WLAN Router für mobiles Internet

Technik und Unterhaltung

Ford SYNC 4 Infotainment mit 12 Display
Apple CarPlay und Android Auto
Rückfahrkamera
22 LED Smart TV mit Halter
TriGas Alarm Gaswarner

Zubehör und Extras

Wandmarkise 3,5 m mit LED-Strip
Außensteckdose (TV / 12 V / 220 V)
Gas-Außensteckdose
Dachluken: Midi Heki vorne und hinten, Mini Heki im Bad
Zentralverriegelung
Getränkehalter

Messehinweis

Besuchen Sie uns auf der Messe:

BOOT & ANGELN / CAMPING & CARAVANING ROSTOCK
20.03. – 22.03.2026
HanseMesse Rostock – Stand C47

Ansprechpartner am Messestand:

Gunnar Schreiber
Tel / WhatsApp: 0179 3900495

Heiko Fischer
Tel: 0176 23854916

Preis

Fahrzeugpreis: **65.990 €**

Hinweis

Abbildungen und Angebote sind unverbindlich und können Sonderausstattungen gegen Aufpreis oder Dekorationen enthalten. Die Angaben in dieser Anzeige sind nicht Bestandteil eines Kaufvertrages. Änderungen, Irrtümer und Zwischenverkauf vorbehalten.

Bildquellen
Uwe Gante
SEA Società Europea Autocaravan S.p.A
Gunnar Schreiber

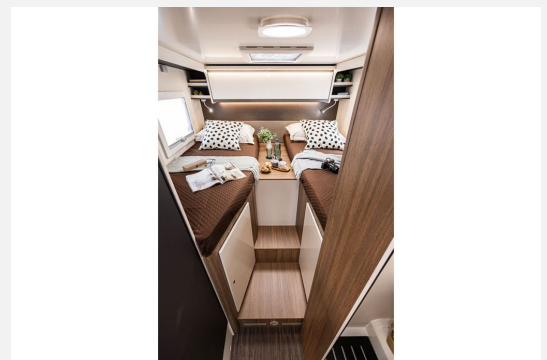
Ausstattung

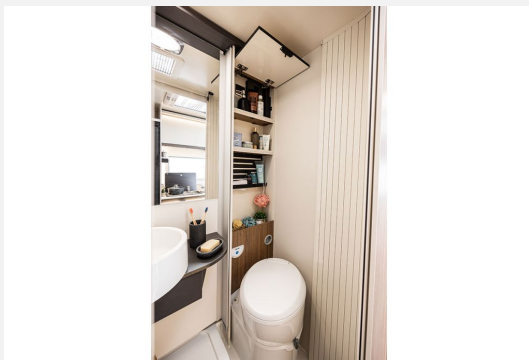
- Pakete (Autark-Paket, Winterpaket)
- ABS, Airbag Beifahrer, Airbag Fahrer, Alufelgen, Antischlingersystem, Außenspiegel beheizbar, Außenspiegel elektrisch, Beifahrersitz drehbar, ESP, Nebelscheinwerfer, Pilotensitze, Servolenkung, Tagfahrlicht, Tempomat, Zentralverriegelung, Lederlenkrad
- 2. Garagentür, Ausstellfenster, GFK-Aufbauwände, GFK-Dach, Markise, Midi-Heki, Mini-Heki, Panoramaglasdach, Rahmenfenster, Verdunklungs- und Fliegenschutzrollos, Vorzeltleuchte
- Fahrerhaussitze drehbar, Fahrerhaus-Verdunklungssystem, LED-Beleuchtung
- Klimaanlage FH manuell, Umluftanlage, Dieselheizung

- AES-Kühlschrank, Kühlschrank mit Frostfach, 2-Flammkocher
- Außendusche, Cassetten-Toilette, Frischwassertank, Warmwasser, Dusche
- Gasflaschenkasten für: 2x11 kg Fl., Gasumschaltanlage automatisch, Gasaußensteckdose
- Apple CarPlay, Bluetooth Fahrerhaus, Android Auto, DAB Radio, Radio/Tuner, Rückfahrkamera, TV, WLAN Hotspot
- Außensteckdose 12V / 230V / TV, Solaranlage, Lithiumbatterie
- 1. Hand, Isofix

Bilder







Verkäufer

Schreiber & Fischer GbR
Herr Gunnar Schreiber
Moorwerder Norderdeich 54
21109 Hamburg

✉ buchung@share2camp.de

Verkäufer

Schreiber & Fischer GbR
Herr Heiko Fischer
Moorwerder Norderdeich 54

✉ buchung@share2camp.de