

Exposé

LMC Vivo 580 D *Vivo Paket*2.000kg*Heckbad*LMF*

28.900,- €

MwSt. ausweisbar

Fahrzeug



Technische Daten

Anzahl der Achsen	1
Anzahl Schlafplätze	2
Gesamtlänge	789 cm
Gesamtbreite	232 cm
Höhe	257 cm
Innenhöhe	195 cm
techn. zul. Gesamtmasse	2000 kg
Infrastruktur	Küche
Farbe	weiß
	Doppel-/franz. Bett

LMC Vivo 580 D mit Französischem Längsbett, L-Sitzgruppe und Heckbad inklusive Vivo Paket.**Sonderausstattung:**

- Vivo Paket (Abwassertank 25 l rollbar, Frischwassertankanzeige, Dachhaube 960 x 655 mm, Fliegenschutztür, Eingangstür mit Fenster, einteilig inkl. Abfalleimer, Therme für Warmwasserversorgung, Teller für Kurbelstützen, 2x USB-Steckdose für Stromschiene, Indirekte Beleuchtung Oberschränke, Steckdosen 230 V zusätzlich (drei Stück), Außensteckdose 230 V / 12 V / TV / Gas, Dachverstärkung inkl. Vorbereitung für Klimaanlage, Stützrad mit Stützlastanzeige, Gaswarner)
- Polster Vivo Gravel
- Zul. Gesamtgewicht 2.000 kg bei 2.000 kg Chassis inkl. Alufelgen

Ausstattung:

- Anti-Schlängerkupplung
- Ausstellfenster mit Kombi-Rollo
- Automatische Bremsnachstellung
- Automotive Heckleuchte
- Dachhaube Klarglas 400 x 400 mm
- Deichselabdeckung
- Dritte Bremsleuchte
- Eingangstür einteilig inkl. Abfalleimer
- Einspeisesteckdose CEE 230 V
- Elektroversorgung 230 V mit FI-Schalter
- Flaschenkasten mit Durchgriff von außen
- Frischwassertank 44 l
- Garderobenspannteil
- GFK-Bug, -Dach und -Heck
- GFK-Unterboden
- Heizung Umluft 3004 S
- Hochleistungs-Isolierkern (Unterboden)
- Indirekte Beleuchtung
- Kurbelstützen Schwerlast
- Premium-Chassis
- Rauchmelder
- Reserveradhalterung im Flaschenkasten
- Schräglenkerachse
- Seitenwände Hammerschlagblech
- Softclose Hängeschrankklappen
- Stahlfelge
- Stoßdämpfer
- Umformer 400 W mit 12 V Beleuchtung
- Umluftanlage 230 V
- Unterboden aus XPS-Schaum und PU-Leisten
- Vorzeltleuchte LED
- Wasserhygiene Silver Pearls
- Winterrückenbelüftung
- Wohnraumbelichtung LED
- Zentrale Abwasserführung

Sitzgruppe und Betten:

- Beleuchtung Schlafraum
- Französisches Längsbett
- Gasdruckaufsteller bei Festbetten
- Kaltschaummatratze
- Klappbare Polster
- Lesespots in Sitzgruppe und Bett
- Umluft- und Kabelabdeckungen in Bettstauräumen

Küche:

- Ausstellfenster (Küche)
- Dreiflammkocher mit integrierter Spüle
- Kühlschrank
- Schubladen mit Besteckeinsatz
- Schubladen mit Selbsteinzug und Softclose
- Seitlicher Spritzschutz
- Spüle mit Glasabdeckung

Bad:

- Ablageschrank Bad
- Dachhaube 280 x 280 mm (Waschraum)
- Handtuchhaken
- Spiegel
- Waschbecken
- Waschraumbür mit Haushaltsgarnitur

Unsere Services:

Meisterwerkstatt mit geschultem Personal, spezialisiert auf Zubehörwünsche
Inzahlungnahme von Reisemobilen, Wohnwagen, Autos und Motorrädern
Große Auswahl auf www.rs-reisemobile.de
Günstige Lieféroptionen europaweit

Beratung und Finanzierung:

Unser Verkaufsteam unterstützt Sie mit umfassendem Fachwissen
Reisemobilgarantie für 12 bis 36 Monate, optional erhältlich
Flexible Finanzierung bis zu 150 Monate, auch ohne Anzahlung möglich

Öffnungszeiten:

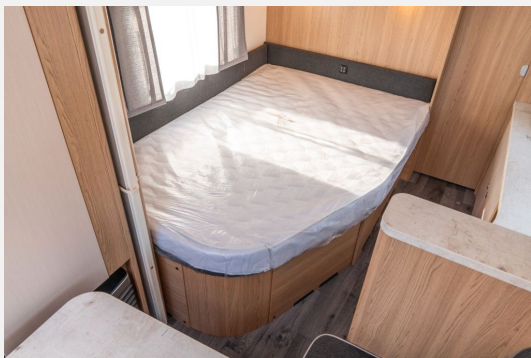
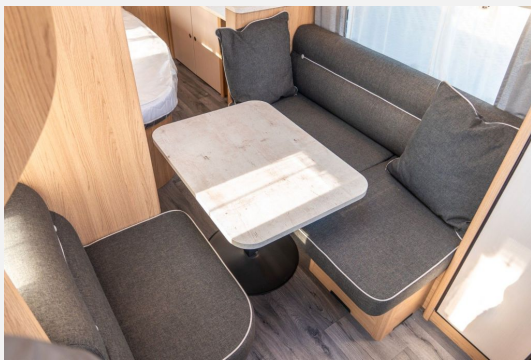
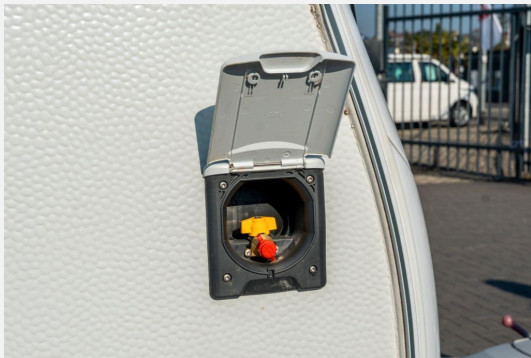
- Montag - Freitag: 09:00 - 18:00 Uhr
- Samstag: 09:00 - 15:00 Uhr
- Sonn- und Feiertag: Geschlossen

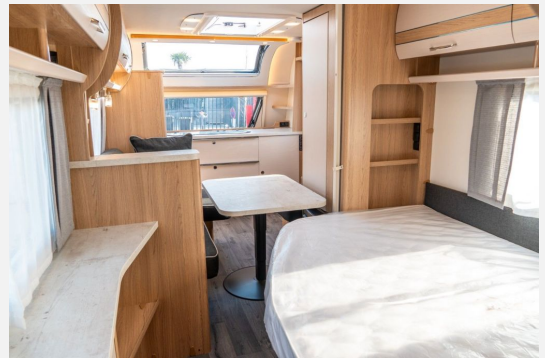
Bitte beachten Sie:

- Bilder dienen ausschließlich der Illustration
- Alle Angaben ohne Gewähr
- Unverbindliche Inseratsangaben
- Irrtümer und Zwischenverkauf vorbehalten
- Lediglich zur Information, kein Angebot nach §145 BGB

- Gasheizung
- Warmwasser, Dusche separat







Verkäufer

RS-Reisemobile GmbH
Herr Theunissen
Kölner Str. 155
45481 Mülheim an der Ruhr
✉ verkauf@rs-reisemobile.de