

Exposé

Carthago Chic I 47 S-Plus \*Automatik\*Hubstützen\*Luftfeder

**46.900,- €**

Differenzbesteuerung gemäß §25a

Fahrzeug



## Technische Daten

<b>Anzahl der Achsen</b>	2
<b>Leistung</b>	130 KW / 177 PS
<b>km Stand</b>	168290 km
<b>Umweltplakette</b>	grün
<b>Schadstoffklasse/-norm</b>	Euro 4
<b>Basisfahrzeug</b>	Iveco
<b>Getriebe</b>	Automatik
<b>Anzahl Schlafplätze</b>	4
<b>Gesamtlänge</b>	734 cm
<b>Gesamtbreite</b>	23 cm
<b>Höhe</b>	320 cm
<b>Aufbauart</b>	Integriert
<b>techn. zul. Gesamtmasse</b>	5200 kg
<b>Infrastruktur</b>	Küche
<b>Sitze mit Gurt</b>	4
<b>Anhängerlast (gebremst)</b>	2800 kg
<b>Anhängerlast (ungebremst)</b>	750 kg
<b>Kraftstoff</b>	Diesel
<b>Vorbesitzer</b>	3
<b>Farbe</b>	silber
	Mittelsitzgruppe
	Queensbett, Doppelbett hinten, Doppelbett vorn

**Carthago Chic I 47 S-Plus** auf **Iveco** 2.998 ccm, 130 kW / **177 PS** mit **automatisiertem Schaltgetriebe**, **Querbett**, **Hubbett**, manuell über Fahrerhaus, **L-Sitzgruppe** mit Säulentisch und **Seitensitz**.

**Ausstattung:**

- Abwassertank
- Anhängerkupplung, starr
- Aufdachmarkise in Silber
- Außendusche mit Warmwasser
- Außenspiegel, elektrisch verstellbar
- Automatisiertes Schaltgetriebe
- Batterieladegerät VICTRON ENERGIE blue smart
- Bedienpanel ALDE
- Beleuchtung in der Garage
- Bereifung mit Alpine-Symbol, 02.2020
- Bordbatterie Lithium
- Bordcomputer
- Cupholder
- Dachklimaanlage DOMETIC FreshJet 300
- Dieseltank
- Doppelter Boden
- Eingangstür mit Doppelverriegelung
- Eingangstür mit Fenster
- Einstiegsgriff
- Einstiegsleuchte
- Einstiegsstufe, elektrisch ausfahrbar
- Fahrradträger für 2 Fahrräder
- Fensterheber, elektrisch
- Fernseher, einmal
- Fernsehhalterung
- Hubstützenanlage GOLDSCHMITT
- Luftfederung für die Vorderachse GOLDSCHMITT
- Frischwassertank
- Fußmatte im Fahrerhaus
- Fußmatten im Fahrerhaus
- Garagentür / Stauraumklappe auf Beifahrerseite
- Garagentür / Stauraumklappe auf Fahrerseite
- Garderobenhaken
- Gasflaschenkasten, passend für 2 x 11-kg-Flaschen
- Gaswarngerät
- Halogenscheinwerfer
- Handschuhfach
- Hängeschränke mit viel Stauraum
- Heizung ALDE Compact 3010 mit Warmwasseraufbereitung
- Wärmetauscher ALDE
- Klimaanlage im Fahrerhaus

- Kleiderschrank
- Kombikassetten mit Verdunkelungs- und Insektenschutzplissee
- Lautsprecher im Schlafbereich
- Lautsprecher im Fahrerhaus
- Lautsprecher im Wohnbereich
- Luftfederung für die Hinterachse
- Multimediastystem mit DAB Radio, Apple Car Play und Android Auto
- Parkbremse, manuell
- Rahmenfenster, ausstellbar und doppelt verglast
- Rahmenfenster, ausstellbar und doppelt verglast im Schlafbereich rechts
- Rückfahrkamera
- SAT-Anlage OYSTER, automatisch
- Regalsystem in der Garage
- Schürzenleiste aus Aluminium
- Solaranlage mit zwei Solarmodulen
- Stahlfelgen 16"
- Staufach im Boden
- Wechselrichter 3.000 W mit Netzvorrangschaltung
- Ladebooster VICTRON
- Stauraumklappe auf der Beifahrerseite, abschließbar
- Steckdose 12 V im Fahrerhaus
- Spurverbreiterung GOLDSCHMITT
- Chromblenden an den Felgen
- Steckdose 230 V in der Garage
- Steckdose USB-A im Fahrerhaus
- Stromversorgung, 12 V / 230 V
- Therme für Warmwasserversorgung
- Verdunkelungssystem für Front- und Seitenscheiben im Fahrerhaus
- Warmwasserversorgung in Küche und Bad
- Zurrschienen und -ösen in der Garage
- Zusatzschloss für Eingangstür

#### **Sitzgruppe und Betten:**

- Beleuchtung in Sitzgruppe
- Fahrer- und Beifahrersitz mit Armlehnen
- Fahrer- und Beifahrersitz mit Wohnraumstoff bezogen
- Hängeschränke über Bett
- Zulassung für 4 Personen
- Hubbett, manuell über Fahrerhaus
- L-Sitzgruppe mit Säulentisch
- Querbett
- Seitensitz

#### **Küche:**

- Apothekerschrank, ausziehbar
- Dunstabzugshaube
- Gasverteiler in Küchenzeile

- Gewürzbord
- Kocher mit 3-Flammen, elektrisch Zündung und Glasabdeckung
- Kühlschrank DOMETIC RM L mit Einfachanschlag, Absorbertechnik
- Schublade in Komfortgröße mit Vollauszug
- Spüle aus Edelstahl mit Abdeckung
- Steckdose 230 V in der Küche

**Bad:**

- Drehtoilette
- Duschtrennung
- Duschsäule mit Duscharmatur
- Spiegel
- Spiegelschrank
- Waschbecken
- Waschaum mit separater Duschkabine

**Unsere Services:**

Meisterwerkstatt mit geschultem Personal, spezialisiert auf Zubehörwünsche  
 Inzahlungnahme von Reisemobilen, Wohnwagen, Autos und Motorrädern  
 Große Auswahl auf [www.rs-reisemobile.de](http://www.rs-reisemobile.de)  
 Günstige Lieferoptionen europaweit

**Beratung und Finanzierung:**

Unser Verkaufsteam unterstützt Sie mit umfassendem Fachwissen  
 Reisemobilgarantie für 12 bis 36 Monate, optional erhältlich  
 Flexible Finanzierung bis zu 150 Monate, auch ohne Anzahlung möglich

**Öffnungszeiten:**

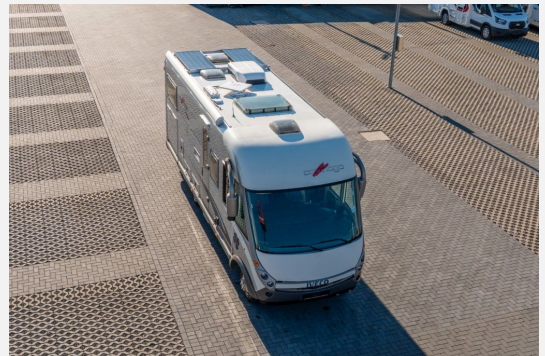
- Montag - Freitag: 09:00 - 18:00 Uhr
- Samstag: 09:00 - 15:00 Uhr
- Sonn- und Feiertag: Geschlossen

**Bitte beachten Sie:**

- Bilder dienen ausschließlich der Illustration
- Alle Angaben ohne Gewähr
- Unverbindliche Inseratsangaben
- Irrtümer und Zwischenverkauf vorbehalten
- Lediglich zur Information, kein Angebot nach §145 BGB

**Ausstattung**

- Anhängerkupplung, ABS, Zentralverriegelung, ESP, Servolenkung
- Fahrradträger, Markise, Heckgarage
- Klimaautomatik, Standheizung Fahrerhaus, Standklimaanlage, Gasheizung, Heizung elektrisch
- Warmwasser, Dusche separat
- Rückfahrkamera, Radio, DAB Radio, Navigationsvorbereitung, SAT-Anlage, TV
- Solaranlage







**Verkäufer**

RS-Reisemobile GmbH  
Herr Theunissen  
Kölner Str. 155  
45481 Mülheim an der Ruhr

✉ [verkauf@rs-reisemobile.de](mailto:verkauf@rs-reisemobile.de)