

Exposé

Dethleffs Just Camp T 7052 EB - Fiat

63.500,- €

MwSt. ausweisbar

Fahrzeug

EINLADUNG

18. + 19. APRIL 2026 | 10:00 bis 17:00 Uhr

ZUR FRÜHLINGS-HAUSMESSE

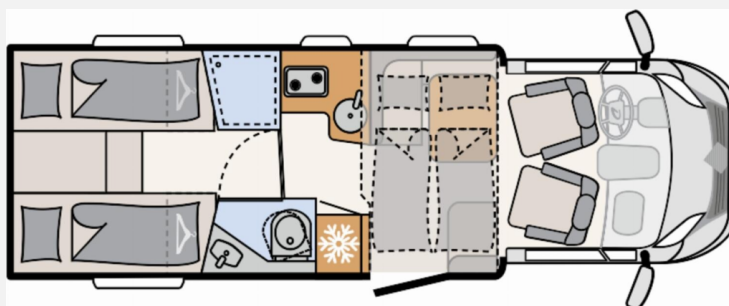
REISEMOBILE | WOHNWAGEN | CAMPER-VANS



SAVE
THE DATE

SOMA
Caravanning
Dassens. Minieren. Deine Produkt.

Grundriss



Technische Daten

| | |
|----------------------------------|--|
| Gebrauchtfahrzeug | mit Garantie |
| Modell-/Baujahr | 2024 |
| Anzahl der Achsen | 2 |
| Leistung | 103 KW / 140 PS |
| km Stand | 13300 km |
| Umweltplakette | grün |
| Schadstoffklasse/-norm | Euro 6 |
| Basisfahrzeug | Fiat Ducato |
| Motordetails | 2,2 l |
| Getriebe | Schaltgetriebe |
| Antriebsart | Frontantrieb |
| Anzahl Schlafplätze | 4 |
| Gesamtlänge | 740 cm |
| Gesamtbreite | 233 cm |
| Höhe | 294 cm |
| Aufbauart | Teilintegriert |
| Masse in fahrber. Zustand | 2924 kg |
| techn. zul. Gesamtmasse | 3499 kg |
| Zuladung | 575 kg |
| Liegeflächen | Einzelbett (2 × 215x80) Hubbett (210x120- 80) |
| Sitze mit Gurt | 4 |
| Kraftstoff | Diesel |
| Heizung | Gas Warmluftheizung 6 kW mit Warmwasserboiler |
| Farbe | weiß |
| | Mittelsitzgruppe |
| | Einzelbett, Hubbett |

Beschreibung

- ID-Nr.: 100576
- Listenpreis 76.561,00 !
- FAHRZEUG MIT EINZELBETTEN, MITTELSITZGRUPPE UND HUBBETT!
- ANZAHL DER ERLAUBTEN PERSONEN INKL. FAHRER: 4
- Fiat Ducato 2,2 L, 103KW / 140 PS - Schaltgetriebe
- Paket X (Markise 4,5 m) (Rückfahrkamera (Einfachkamera), Cassettenmarkise Omnistor 4,5 m (manuell))
- Fahrradhalter für 3 Fahrräder (Heckmontage)
- Isofix Kindersitzbefestigung für 3. und 4. Sitzplatz in Fahrtrichtung
- Abwassertank isoliert
- Schalter für Wasserpumpe
- Elektrisches Hubbett über der Sitzgruppe
- Alufelge Fiat 16 Zoll
- Naviceiver
- SERIENAUSSTATTUNG:
- FAHRGESTELL / FAHRERHAUS: ABS, EBD, Außenspiegel el. verstell-/beheizbar inkl. Totwinkelspiegel und integriertem Blinker, Dieseltank 90 Liter inkl. 19L AdBlue Tank, ESP inkl. ASR, Traction Plus, Hill Holder und Hill Descent Control, Fahrer- und Beifahrerairbag, Frontantrieb, Radioantenne DAB+, Tagfahrlicht im Scheinwerfer integriert, Tempomat, Vorbereitung für Radiosystem inkl. Lautsprechern im Fahrerhaus
- AUFBAU: Insektenschutztür, GFK-Dach, große Heckgarage
- WASSERVERSORGUNG / HEIZUNG: Frischwassertank im isolierten und beheizten Bereich, Gas Warmluftheizung 6 kW mit Warmwasserboiler, Tauchwasserpumpe, Abwassertank ca. 90 L, Frischwassertank ca. 116 L
- KÜCHE: 2-Flammenkocher, raumhoher Kühlschrank mit separatem Frostfach
- GEBRAUCHTFAHRZEUG! Trotz aller Mühe und Sorgfalt sind Fehler in dieser spezifischen Fahrzeugbeschreibung nicht ausgeschlossen. Die Beschreibung dient lediglich der allgemeinen Identifizierung des Wagens und stellt keinen Vertragsbestandteil im rechtlichen Sinne dar. Ausschlaggebend sind einzig und allein die Vereinbarungen im Kaufvertrag. Den genauen Ausstattungsumfang erhalten Sie von Ihrem Verkaufsberater vor Ort!
- SCHAUTAG: Samstags und Sonntags 11-16 Uhr! (Innenbesichtigung der Fahrzeuge möglich) -Sonntags: keine Beratung / kein Verkauf-

Irrtümer und Änderungen vorbehalten!

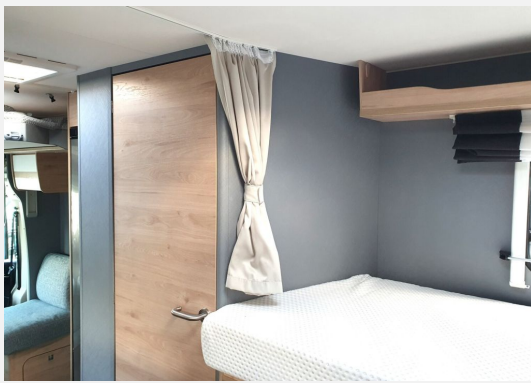
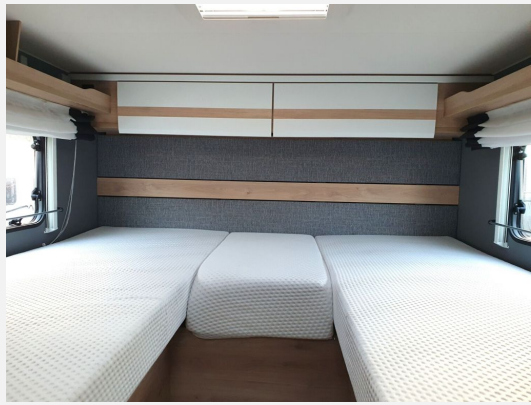
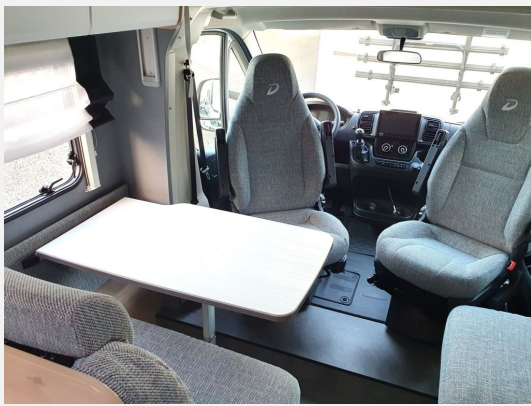
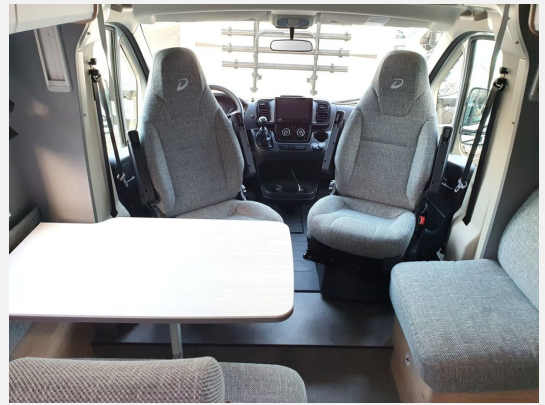
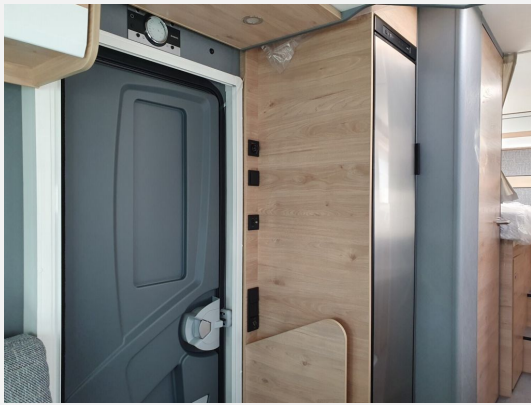
Ausstattung

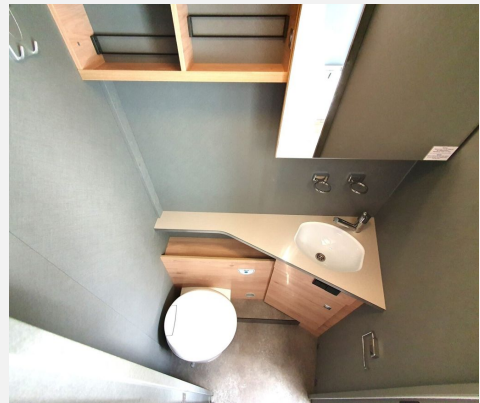
- Multifunktionslenkrad, Lederlenkrad, ABS, ESP, Rußpartikelfilter, Servolenkung, Tempomat
- Fahrradträger für 2 Räder, GFK-Dach, Heckgarage, Markise
- Klimaanlage
- Radio/Tuner, DAB Radio, Android Auto, Apple CarPlay, Navigationssystem, Rückfahrkamera

Irrtümer und Änderungen vorbehalten!

Bilder







Verkäufer

SOMA Caravaning Center Bremen GmbH
Verkaufsteam
Carl-Benz-Str. 13
28237 Bremen

✉ shopbremen@somacaravaning.de